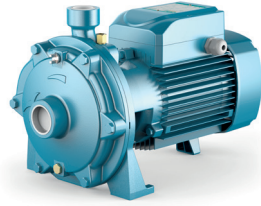


# YÜZER

pompa



ÜRÜN KATALOĞU  
2026

## **İÇİNDEKİLER**

### ■ İMALATLARIMIZ:

YÜZER POMPA ÇEŞİTLERİ VE HİDROFOR GRUPLARI .....	2
YÜZER POMPA VE YÜZER HİDROFOR KAPASİTE TABLOSU .....	4
YÜZER GALVANİZ TANKLI HİDROFOR GRUPLARI MONTAJ PLANI .....	5
YÜZER POMPA YEDEK PARÇA LİSTESİ .....	6

### ■ İTHAL ÇEŞİTLERİMİZ:

VAREM VE NOCCHI HİDROFOR TANKLARI .....	7
ELBİ KAPALI GENLEŞME DEPOLARI VE HİDROMAT ÇEŞİTLERİ .....	8
CALPEDA VE CITY PASLANMAZ ELEKTROPOMPLAR VE KAPASİTE TABLOSU .....	9
CITY PUMPS ELEKTROPOMP ÇEŞİTLERİ VE KAPASİTE TABLOSU .....	10
CONFORTO ELEKTROPOMP ÇEŞİTLERİ VE KAPASİTE TABLOSU .....	17
NOCCHI PENTAIR WATER ELEKTROPOMP ÇEŞİTLERİ VE KAPASİTE TABLOSU .....	21
HİDROFOR GRUPLARI (HİDROMAT KONTROLLÜ, DİK VE YATIK TANKLI) .....	23
HİDROFOR GRUPLARI (CITY PUMPS PASLANMAZ JET POMPALI VE İÇTEN MOTORLU) .....	24
HİDROFOR GRUPLARI (CITY PUMPS VE NOCCHI SESSİZ, NORİL ÇOK FANLI, YATIK VE DİK POMPALI) .....	25
HİDROFOR GRUPLARI (CITY PUMPS VE CONFORTO ÇİFT SARI FANLI POMPALI) .....	26
HİDROFOR GRUPLARI (CITY PUMPS VE NOCCHI SESSİZ ÇOK FANLI DİK VE YATIK İKİ - ÜÇ POMPALI) .....	28
HİDROFOR GRUPLARI (CITY PUMPS VE CONFORTO YÜKSEK DEBİ VE İRTİFALI, İKİ - ÜÇ POMPALI) .....	30
FİSKİYE SULAMA AMAÇLI CITY PUMPS VE CONFORTO HİDROFOR ÇEŞİTLERİ .....	32
CITY PUMPS YANGIN HİDROFOR ÇEŞİTLERİ .....	33
MANYETİK, SOĞUTMA SUYU VE SİNTİNE POMPALARI .....	34
12 - 24 VOLT HİDROFOR VE PİS SU POMPALARI .....	37
DRENAJ DALGIÇ POMPA ÇEŞİTLERİ VE KAPASİTE TABLOLARI .....	38
KİRLİ SU (FOSEPTİK AMAÇLI) DALGIÇ POMPA ÇEŞİTLERİ VE KAPASİTE TABLOLARI .....	40
KESON KUYU 4" - 5" UMBRA, NOCCHI, CITY PUMPS DALGIÇ POMPALAR .....	56
UMBRA 4" VE SUMOTO 4" PREFERİKAL SONDAJ DALGIÇ POMPALARI .....	58
SUBLINE 3" VE 4" DERİNKUYU SONDAJ DALGIÇ POMPALARI .....	59
6" SUBLINE TEK DALGIÇ POMPALAR .....	62
4" - 6" YAĞ SOĞUTMALI SUMOTO DALGIÇ MOTORLARI .....	64
4" CITY PUMPS YAĞ SOĞUTMALI VE 6" MERCURY SU SOĞUTMALI DALGIÇ MOTORLARI .....	65
MOTOR VE DALGIÇ MOTORU KORUMA, KUMANDA PANO VE TERMİKLERİ .....	66
MECCANOTECNICA UMBRA MEKANİK SALMASTRA ÇEŞİTLERİ .....	67
İTHAL BASINÇ ŞALTERİ, FLATÖR, KONDANSATÖR, 3 - 5 YOLLU PARÇA, MANOMETRE, MEMBRAN .....	68
İTHAL YORK VE ENOLGAS ÇEK VALF ÇEŞİTLERİ .....	69
METAL BORULARDA SÜRTÜNME KAYIPLARI TABLOSU .....	70
PLASTİK BORULARDA SÜRTÜNME KAYIPLARI TABLOSU .....	71
KABLO SEÇİM TABLOSU .....	72

## YÜZER DİK DERİN KUYU ENJEKTÖRLÜ ELEKTROPOMP VE MOTOPOMPLARI

POMPA MODELİ	MOTOR	MOTOR GÜCÜ HP	MOTOR VOLTAJİ	EMİŞ- BASIŞ ÖLÇÜLERİ DEMİR BORU	EMME DERİNLİĞİ METRE	EMME+BASMA MANOMETRİK YÜKSEKLİK M.
YÜZER 1 DDKM	MONOFAZE	3/4	220	1" - 1 ¼" - 1"	25	35
YÜZER 4 DDKM	MONOFAZE	1.5	220	1" - 1 ¼" - 1"	27	55
YÜZER 2 DDKT	TRİFAZE	3	380	1" - 1 ¼" - 1"	35	75
YÜZER 2 DDKT	TRİFAZE	4	380	1" - 1 ¼" - 1"	38	80
YÜZER 2 DDKB	BENZİN MOT.	5.5	-	1" - 1 ¼" - 1"	35	75

## YÜZER DİK VE YATIK JETLİ ELEKTROPOMP VE MOTOPOMPLARI (YÜKSEK İRTİFA)

YÜZER YATIK P 1.5 HP YJM 50	MONOFAZE	1.5	220	1 ¼" - 1"	10	50
YÜZER 3 1.5 HP DJM 55	MONOFAZE	1.5	220	1 ¼" - 1 ¼"	10	50
YÜZER 3 3 HP DJT 45	TRİFAZE	3	380	1 ¼" - 1 ¼"	7 10	45 40
YÜZER 3 3 HP DJT 60	TRİFAZE	3	380	1 ¼" - 1 ¼"	7 10	60 50
YÜZER 3 3 HP DJT 80	TRİFAZE	3	380	1 ¼" - 1 ¼"	7 10	80 50
YÜZER 3 4 HP DJT 45	TRİFAZE	4	380	1 ¼" - 1 ¼"	7 10	45 40
YÜZER 3 4 HP DJT 60	TRİFAZE	4	380	1 ¼" - 1 ¼"	7 10	60 50
YÜZER 3 4 HP DJT 80	TRİFAZE	4	380	1 ¼" - 1 ¼"	7 10	80 50
YÜZER 3 5.5 HP DJB 45	BENZİN MOT	5.5	-	1 ¼" - 1 ¼"	7 10	45 40

NOT: YÜZER 3 - 4 VE 5.5 HP, DJBM (BENZİN MOTORLU) ÇEŞİTLERİMİZ İSTENİRSE 80 M. İRTİFAYA BASACAK KAPASİTEDE İMAL EDİLEBİLİR.

## YÜZER DİK SIĞ KUYU ELEKTROPOMP VE MOTOPOMPLARI (BOL SU)

YÜZER 1 ¾ HP DSKM 20	MONOFAZE	3/4	220	1 ¼" - 1"	6.5	20
YÜZER 4 1.5 HP DSKM 18	MONOFAZE	1.5	220	1 ¼" - 1 ¼"	6.5	18
YÜZER 3 3 HP DSKT 25	TRİFAZE	3	380	1 ¼" - 1 ¼"	6.5	25
YÜZER 3 4 HP DSKT 38	TRİFAZE	4	380	1 ¼" - 1 ¼"	6.5	38
YÜZER 3 5.5 HP DSKB 25	BENZİN MOT.	5.5	-	1 ¼" - 1 ¼"	6.5	25

## YÜZER KÜRE HİDROFORLU DİK DERİN KUYU ELEKTROPOMPLU GRUPLAR

HİDROFORLU DERİN KUYU ELEKTROPOMP MODELİ	MOTOR CİNSİ	MOTOR GÜCÜ HP	MOTOR VOLTAJİ	EMİŞ - BASIŞ ÖLÇÜLERİ DEMİR BORU
YÜZER 1 ¾ HP DDKMH KÜRE HİDROFORLU GRUP	MONOFAZE	3/4	220	1" - 1 ¼" - 1"
YÜZER 4 1.5 HP DDKMH KÜRE HİDROFORLU TERMİK KONTAKTÖRLÜ GRUP	MONOFAZE	1.5	220	1" - 1 ¼" - 1"
YÜZER 2 3 HP DDKTH KÜRE HİDROFORLU TERMİK KONTAKTÖRLÜ GRUP	TRİFAZE	3	380	1" - 1 ¼" - 1"
YÜZER 2 4 HP DDKTH KÜRE HİDROFORLU TERMİK KONTAKTÖRLÜ GRUP	TRİFAZE	4	380	1" - 1 ¼" - 1"

HİDROFORLU DERİN KUYU POMPALARIN KAPASİTELERİNİ, DERİNLİĞE GÖRE, KAT VE DAİRE SAYILARINI GÖSTEREN TABLODAN TAKİP EDEBİLİRSİNİZ.

DERİN KUYU HİDROFORLARI İLAVE FİYATLA PANOLU VE PASLANMAZ TANKLI VERİLEBİLİR.

DİKKAT: POMPALARIMIZIN ENJEKTÖR VE FANLARI KIZIL SARIDIR.

## YÜZER JET POMPALI KÜRE HİDROFORLU GRUPLAR

HİDROFOR MODELİ	MOTOR GÜCÜ CİNSİ	DEBİ LT / S	TANK LT VE KÜRE SAYISI	ÇALIŞMA BASINCI	KAT SAYISI	DAİRE SAYISI	POMPA EMİŞ HİDROFOR ÇIKIŞI
YÜZER YATIK 1.5 HP M JET TEK KÜRELİ	1.5 MONO	2500	24 LT x 1	3 - 4.5	7	8	1 ¼" - 1"
YÜZER 3 DİK 1.5 HP M JET TEK KÜRELİ TERMİK KONTAKTÖRLÜ	1.5 MONO	2800	24 LT x 1	3 - 4.5	7	10	1 ¼" - 1"
YÜZER 3 DİK 3 HP T JET TEK KÜRELİ TERMİK KONTAKTÖRLÜ (A)	3 TRİFAZE	6000	24 LT x 1	2.5 - 4	6	12	1 ¼" - 1 ¼"
YÜZER 3 DİK 3 HP T JET TEK KÜRELİ TERMİK KONTAKTÖRLÜ (B)	3 TRİFAZE	3600	24 LT x 1	4 - 5.5	10	10	1 ¼" - 1 ¼"
YÜZER 3 DİK 4 HP T JET TEK KÜRELİ TERMİK KONTAKTÖRLÜ (A)	4 TRİFAZE	8000	24 LT x 1	3.5 - 5	8	20	1 ¼" - 1 ¼"
YÜZER 3 DİK 4 HP T JET TEK KÜRELİ TERMİK KONTAKTÖRLÜ (B)	4 TRİFAZE	5250	24 LT x 1	4 - 5.5	10	16	1 ¼" - 1 ¼"
YÜZER 3 DİK 4 HP T JET TEK KÜRELİ TERMİK KONTAKTÖRLÜ (C)	4 TRİFAZE	4000	24 LT x 1	4.5 - 6	12	12	1 ¼" - 1 ¼"
YÜZER 3 DİK 3 HP T JET ÇİFT KÜRELİ TERMİK KONTAKTÖRÜ (A)	3 TRİFAZE	6000	24 LT x 2	2.5 - 4	6	20	1 ¼" - 1 ¼"
YÜZER 3 DİK 3 HP T JET ÇİFT KÜRELİ TERMİK KONTAKTÖRLÜ (B)	3 TRİFAZE	3600	24 LT x 2	4 - 5.5	10	12	1 ¼" - 1 ¼"
YÜZER 3 DİK 4 HP T JET ÇİFT KÜRELİ TERMİK KONTAKTÖRLÜ (A)	4 TRİFAZE	8000	24 LT x 2	3.5 - 5	8	30	1 ¼" - 1 ¼"
YÜZER 3 DİK 4 HP T JET ÇİFT KÜRELİ TERMİK KONTAKTÖRLÜ (B)	4 TRİFAZE	5250	24 LT x 2	4 - 5.5	10	20	1 ¼" - 1 ¼"
YÜZER 3 DİK 4 HP T JET ÇİFT KÜRELİ TERMİK KONTAKTÖRLÜ (C)	4 TRİFAZE	4000	24 LT x 2	4.5 - 6	12	14	1 ¼" - 1 ¼"

## YÜZER JET POMPALI GALVANİZ DİK TANKLI HİDROFOR GRUPLARI

YÜZER 300 - 4 - M GALVANİZ TANKLI TERMİK KONTAKTÖRLÜ	1.5 HP MONO	2800	1000	300	3.5 - 4.5	7	10	1 ¼" - 1 ¼"
YÜZER 300 - 4 --- 3 T (A) GALVANİZ TANKLI TERMİK KONTAKTÖRLÜ	3 HP TRİFAZE	6000	3600	300	2.5 - 4	6	25	1 ¼" - 1 ¼"
YÜZER 300 - 4 --- 3 T (B) GALVANİZ TANKLI TERMİK KONTAKTÖRLÜ	3 HP TRİFAZE	6000	2500	300	3 - 4.5	8	20	1 ¼" - 1 ¼"
YÜZER 300 - 5 --- 3 T GALVANİZ TANKLI TERMİK KONTAKTÖRLÜ	3 HP TRİFAZE	3600	2600	300	4 - 5.5	10	15	1 ¼" - 1 ¼"
YÜZER 300 - 4 --- 4 T GALVANİZ TANKLI TERMİK KONTAKTÖRLÜ	4 HP TRİFAZE	8000	5200	300	3.5 - 5	8	35	1 ¼" - 1 ¼"
YÜZER 300 - 5 -- 4 T GALVANİZ TANKLI TERMİK KONTAKTÖRLÜ	4 HP TRİFAZE	5200	3600	300	4 - 5.5	10	20	1 ¼" - 1 ¼"
YÜZER 300 - 6 -- 4 T GALVANİZ TANKLI TERMİK KONTAKTÖRLÜ	4 HP TRİFAZE	4000	2300	300	4.5 - 6	12	16	1 ¼" - 1 ¼"
YÜZER 500 - 4 --- T. A ÇİFT POMPALI TERMİK KONTAKTÖRLÜ	2 x 3 HP TRİFAZE	12000	7200	500	2.5 - 4	6	55	1 ½"
YÜZER 500 - 4 --- T. B. ÇİFT POMPALI TERMİK KONTAKTÖRLÜ	2 x 3 HP TRİFAZE	12000	5000	500	3 - 4.5	8	45	1 ½"
YÜZER 500 - 5 --- 3 T. ÇİFT POMPALI TERMİK KONTAKTÖRLÜ	2 x 3 HP TRİFAZE	7200	5200	500	4 - 5.5	10	35	1 ½"
YÜZER 500 - 4 -- 4 T. ÇİFT POMPALI TERMİK KONTAKTÖRLÜ	2 x 4 HP TRİFAZE	16000	10400	500	3.5 - 5	8	45	1 ½"
YÜZER 500 - 5 -- 4 T. ÇİFT POMPALI TERMİK KONTAKTÖRLÜ	2 x 4 HP TRİFAZE	10400	7200	500	4 - 5.5	10	35	1 ½"
YÜZER 500 - 6 -- 4 T. ÇİFT POMPALI TERMİK KONTAKTÖRLÜ	2 x 4 HP TRİFAZE	8000	4600	500	4.5 - 6	12	30	1 ½"

GALVANİZ TANKLI HİDROFOR SEVİYESİNDEN DÜŞÜK SEVİYEDEKİ DEPO VEYA KUYUYA MONTAJLARDA KULLANILAN KUYU ELAMANI FİYATA İLAVE EDİLECEKTİR.

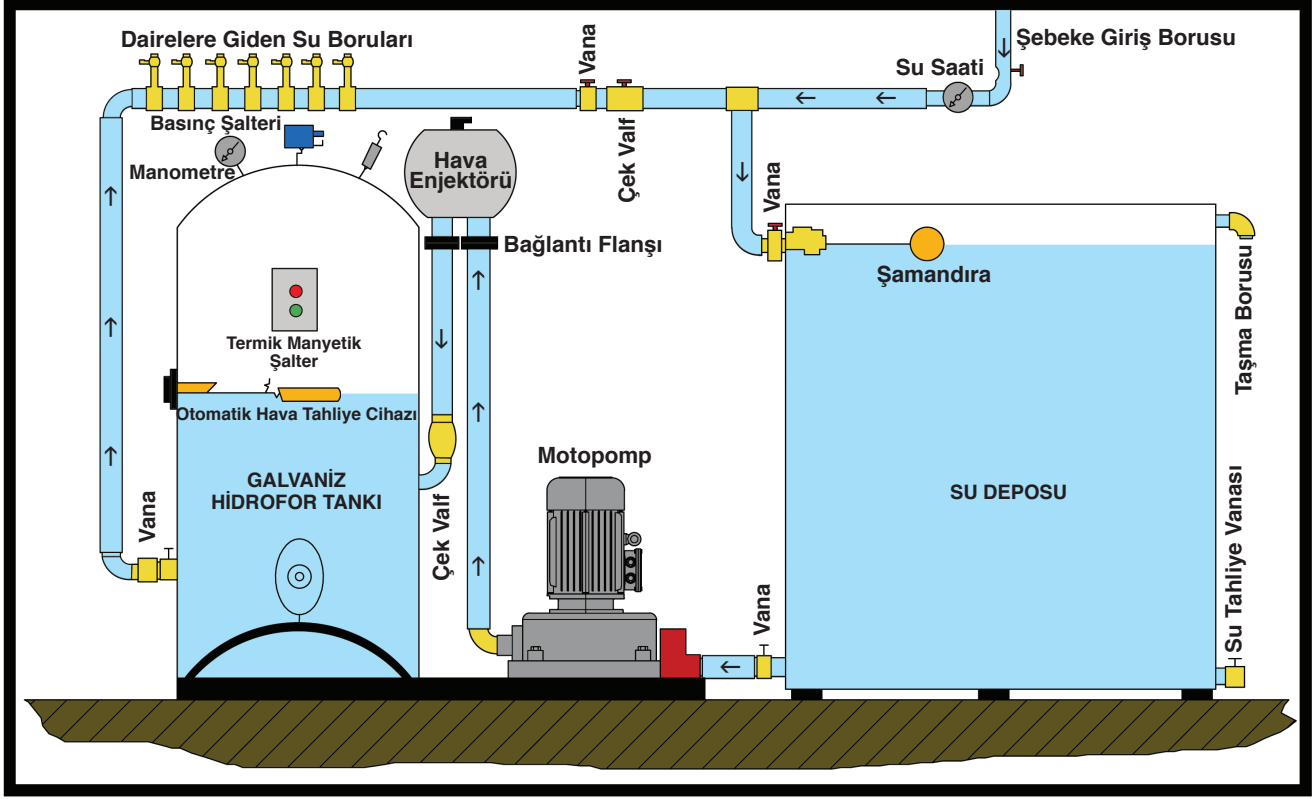
HİDROFORLAR İLAVE FİYATLA PANOLU, KÜRE TANKLI HİDROFORLAR PASLANMAZ TANKLI VERİLEBİLİR.

GALVANİZ TANKLI DAHA BÜYÜK KAPASİTELİ İTALYAN POMPALI HİDROFORLAR İÇİN FİYAT İSTEYİNİZ.

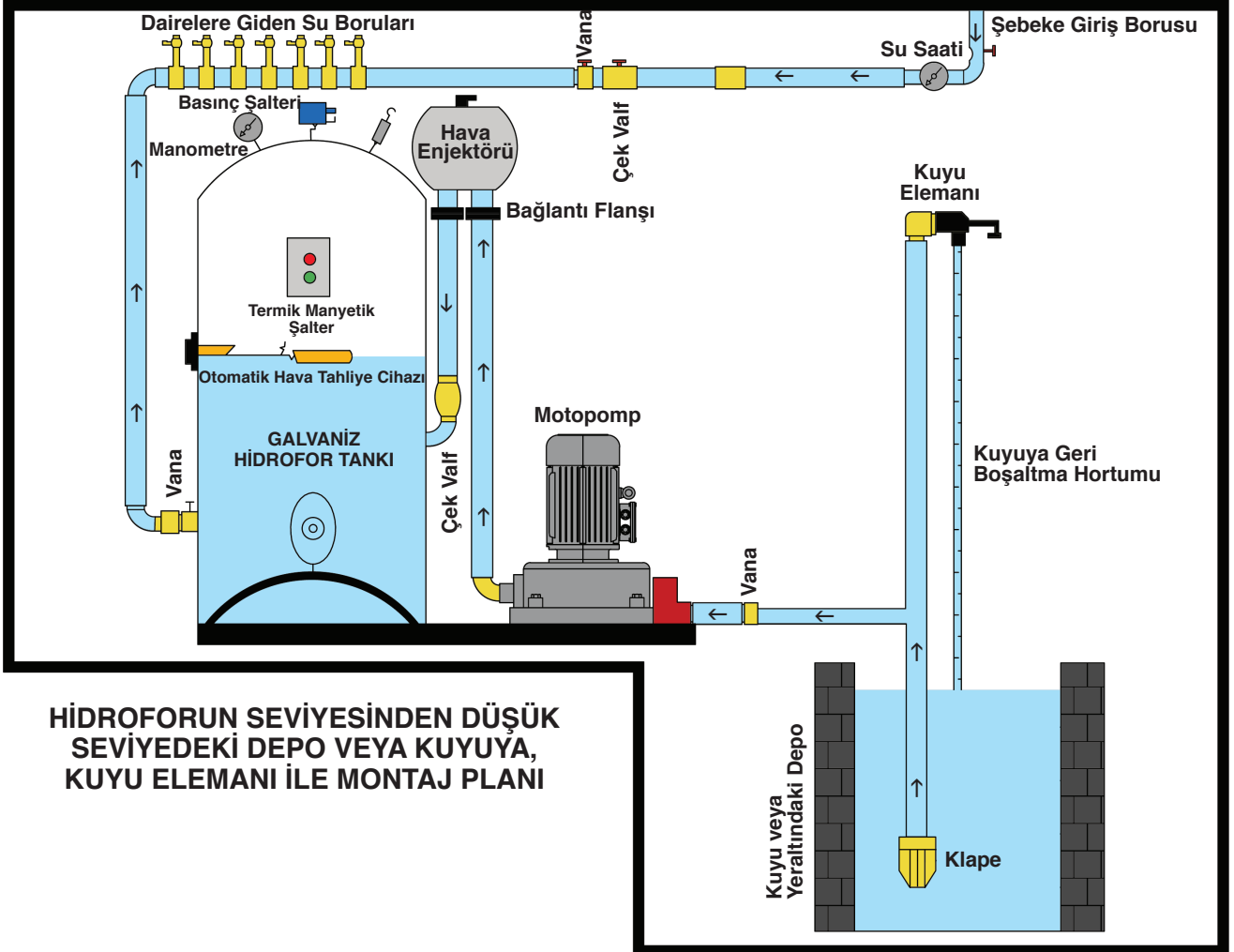
## KÜRE HİDROFORLU DERİN KUYU POMPALARININ KAPASİTE TABLOSU

HİDROFOR MODELİ	MOTOR GÜCÜ	DERİNLİK METRE	TON SAAT	ÇALIŞMA BASINCI	KAT SAYISI	DAİRE SAYISI
YÜZER 1 DERİN KUYU KÜRE HİDROFORLU	3/4 HP Monofaze	10 m	1.8	1 - 2	2	5
YÜZER 1 DERİN KUYU KÜRE HİDROFORLU	3/4 HP Monofaze	15 m	1.7	1 - 2	2	5
YÜZER 4 DERİN KUYU KÜRE HİDROFORLU TERMİK KONTAKTÖRLÜ	1.5 HP Monofaze	15 m	2	2.5 - 3.8	6	8
YÜZER 4 DERİN KUYU KÜRE HİDROFORLU TERMİK KONTAKTÖRLÜ	1.5 HP Monofaze	20 m	1.1	2 - 3	4	6
YÜZER 4 DERİN KUYU KÜRE HİDROFORLU TERMİK KONTAKTÖRLÜ	1.5 HP Monofaze	25 m	0.75	1.5 - 2.5	2	4
YÜZER 2 DERİN KUYU KÜRE HİDROFORLU TERMİK KONTAKTÖRLÜ	3 HP Trifaze	8 m	5	3.5 - 5	8	14
YÜZER 2 DERİN KUYU KÜRE HİDROFORLU TERMİK KONTAKTÖRLÜ	3 HP Trifaze	10 m	4	3.5 - 5	8	12
YÜZER 2 DERİN KUYU KÜRE HİDROFORLU TERMİK KONTAKTÖRLÜ	3 HP Trifaze	15 m	3.5	3.5 - 5	8	10
YÜZER 2 DERİN KUYU KÜRE HİDROFORLU TERMİK KONTAKTÖRLÜ	3 HP Trifaze	20 m	2.5	2.5 - 4	6	8
YÜZER 2 DERİN KUYU KÜRE HİDROFORLU TERMİK KONTAKTÖRLÜ	3 HP Trifaze	25 m	1.5	2.5 - 4	6	6
YÜZER 2 DERİN KUYU KÜRE HİDROFORLU TERMİK KONTAKTÖRLÜ	3 HP Trifaze	27 m	1	2.5 - 4	6	4
YÜZER 2 DERİN KUYU KÜRE HİDROFORLU TERMİK KONTAKTÖRLÜ	3 HP Trifaze	30 m	0.8	2.5 - 3.8	6	3
YÜZER 2 DERİN KUYU KÜRE HİDROFORLU TERMİK KONTAKTÖRLÜ	3 HP Trifaze	35 m	0.5	2.5 - 3.8	6	2
YÜZER 2 DERİN KUYU KÜRE HİDROFORLU TERMİK KONTAKTÖRLÜ	4 HP Trifaze	8 m	6	4 - 5.5	8	20
YÜZER 2 DERİN KUYU KÜRE HİDROFORLU TERMİK KONTAKTÖRLÜ	4 HP Trifaze	10 m	5	4 - 5.5	8	18
YÜZER 2 DERİN KUYU KÜRE HİDROFORLU TERMİK KONTAKTÖRLÜ	4 HP Trifaze	15 m	4	4 - 5.5	8	14
YÜZER 2 DERİN KUYU KÜRE HİDROFORLU TERMİK KONTAKTÖRLÜ	4 HP Trifaze	20 m	3	2.5 - 4	6	10
YÜZER 2 DERİN KUYU KÜRE HİDROFORLU TERMİK KONTAKTÖRLÜ	4 HP Trifaze	25 m	1.8	2.5 - 4	6	8
YÜZER 2 DERİN KUYU KÜRE HİDROFORLU TERMİK KONTAKTÖRLÜ	4 HP Trifaze	27 m	1.4	2.5 - 4	6	6
YÜZER 2 DERİN KUYU KÜRE HİDROFORLU TERMİK KONTAKTÖRLÜ	4 HP Trifaze	30 m	1	2.5 - 3.8	6	4
YÜZER 2 DERİN KUYU KÜRE HİDROFORLU TERMİK KONTAKTÖRLÜ	4 HP Trifaze	35 m	0.6	2.5 - 3.8	6	3

## HİDROFORLA AYNI SEVİYEDEKİ DEPOYA MONTAJ PLANI



Emişte Çek Valf kullanmayınız.



HİDROFORUN SEVİYESİNDEN DÜŞÜK SEVİYEDEKİ DEPO VEYA KUYUYA, KUYU ELEMANI İLE MONTAJ PLANI

## YEDEK PARÇA LİSTESİ

YÜZER1 (3/4 HP MONO DERİN KUYU)
POMPA GÖVDESİ
POMPA KAPAĞI
MOTOR FLENCİ
FAN (KIZIL SARI)
MEKANİK SALMASTRA TAKIMI

YÜZER YATIK JET (1.5 HP MONO)
POMPA GÖVDESİ
POMPA KAPAĞI
FAN ÇANAĞI
FAN (KIZIL SARI)
MEKANİK SALMASTRA TAKIMI

YÜZER 4 (1.5 HP MONO DERİN KUYU)
POMPA GÖVDESİ
POMPA KAPAĞI
MOTOR FLENCİ
FAN (KIZIL SARI)
MEKANİK SALMASTRA TAKIMI

YÜZER 3 (1,5 HP MONO SIĞ KUYU)
POMPA GÖVDESİ
POMPA KAPAĞI
FAN ÇANAĞI
FAN (KIZIL SARI)
MEKANİK SALMASTRA TAKIMI

YÜZER 2 (3 HP TRİ DERİN KUYU)
POMPA GÖVDESİ
POMPA KAPAĞI
FAN ÇANAĞI
FAN (KIZIL SARI)
MEKANİK SALMASTRA TAKIMI

YÜZER 3 (3 HP TRİ SIĞ KUYU)
POMPA GÖVDESİ
POMPA KAPAĞI
FAN ÇANAĞI
FAN (KIZIL SARI)
MEKANİK SALMASTRA TAKIMI

YÜZER 2 (4 HP TRİ DERİN KUYU)
POMPA GÖVDESİ
POMPA KAPAĞI
FAN ÇANAĞI
FAN (KIZIL SARI)
MEKANİK SALMASTRA TAKIMI

YÜZER 3 (4 HP TRİ SIĞ KUYU)
POMPA GÖVDESİ
POMPA KAPAĞI
FAN ÇANAĞI
FAN (KIZIL SARI)
MEKANİK SALMASTRA TAKIMI

ENJEKTÖR (KIZIL SARI)
ENJEKTÖR (DÖKÜM)
JET
KLAPPE 1 1/4
KLAPPE SUPABI
KLAPPE ÜST PARÇASI
KLAPPE SÜZGEÇİ

REGÜLATÖR
REGÜLATÖR GÖVDESİ
REGÜLATÖR NİPELİ
REGÜLATÖR SUPABI
REGÜLATÖR YAYI
REGÜLATÖR AYAR VİDA SOMUNU

HAVA TAHLİYE MUSLUĞU
VENTİL
NOZUL
KAPAK CONTASI (KÜÇÜK)
KAPAK CONTASI (BÜYÜK)
SUPAP LASTİĞİ

YÜZER SALMASTRA
SALMASTRA KÖMÜRÜ
SALMASTRA LASTİĞİ
SALMASTRA YAYI
BAĞLANTI BORU TAKIMI
KELEPÇE TAKIMI

### İTALYAN VAREM HİDROFOR DİK TEK TANK ÇEŞİTLERİ

MODEL	BAR	ÇAP (mm)	BOY (mm)	BAĞLANTI
5 LT. DİK TANK	8	160	315	1"
60 LT. DİK TANK	8	380	850	1"
80 LT. DİK TANK	8	450	870	1"
100 LT. DİK TANK	10	450	965	1"
200 LT. DİK TANK	10	550	1235	1 ½"
300 LT. DİK TANK	10	630	1400	1 ½"

### İTALYAN VAREM HİDROFOR YATIK TEK TANK ÇEŞİTLERİ

MODEL	BAR	ÇAP (mm)	BOY (mm)	BAĞLANTI
20 LT. YATIK INTER VAREM	10	275	490	1"
80 LT. YATIK TANK	8	475	680	1"
100 LT. YATIK TANK	10	475	780	1"
200 LT. YATIK TANK	10	590	1030	1 ½"

### İTALYAN PASLANMAZ DİK VE YATIK TEK TANK ÇEŞİTLERİ

MODEL	BAR	ÇAP (mm)	BOY (mm)	BAĞLANTI
20 LT. DİK NOCCHI PASLANMAZ	8	272	390	1"
50 LT. DİK VAREM PASLANMAZ	8	365	850	1"
24 LT. YATIK NOCCHI PASLANMAZ	8	272	454	1"
50 LT. YATIK VAREM PASLANMAZ	8	450	460	1"
100 LT. YATIK VAREM PASLANMAZ	8	525	690	1"

## İTALYAN HİDROMAT

HİDROMAT	MODEL	AMPER	KW	ÇIKIŞ
CITY PUMPS MANOMETRELİ	TALENTO 1	10 A	0.75	1"

Hidrofor kiti yerine bu cihazın kullanıldığı hidrofor grupları depoda su bittiği zaman otomatik olarak pompayı devredışı bırakır. Depoya elektrikli şamandıra kullanmak gerekmez. Hidromatlar kendinden çekvalfidir, çekvalf kullanmayı gerektirmez.



## YÜZER HİDROMAT

HİDROMAT	MODEL	AMPER	KW	ÇIKIŞ
YÜZER MANOMETRELİ	DSK 5.1	10 A	1.1	1"

Hidrofor kiti yerine bu cihazın kullanıldığı hidrofor grupları depoda su bittiği zaman otomatik olarak pompayı devredışı bırakır. Depoya elektrikli şamandıra kullanmak gerekmez. Hidromatlar kendinden çekvalfidir, çekvalf kullanmayı gerektirmez. Bağlantı kabloları ürün ile birlikte gelmektedir.



## ELBI YASSI SICAK SU KAPALI GENLEŞME DEPOLARI

MODEL	LİTRE	BAR	ISI C °	ÇAP (mm)	BOY (mm)	BAĞLANTI
ERP - 320/10	10	4	90 C°	320	131	3/4"
ERP - 320/12	12	4	90 C°	320	165	3/4"



## ELBI AYAKLI SICAK SU KAPALI GENLEŞME DEPOLARI

MODEL	LİTRE	BAR	ISI C °	ÇAP (mm)	BOY (mm)	BAĞLANTI
ERE AYAKSIZ 35	35	5	90 C°	400	390	3/4"
ERE - 80	80	5	90 C°	400	805	1"
ERE - 500	500	6	90 C°	775	1335	1"
ERL - 1000	1000	10	90 C°	800	2410	2"

**calpeda**



**CALPEDA PASLANMAZ FANLI PASLANMAZ GÖVDELİ  
110° DAYANIKLI DİK KADEMELİ POMPALAR**

MODEL	HP	FAN	EMİŞ	ÇIKIŞ	M / SS	TON / S
MXV 40 - 811	5.5	Paslanmaz	1 ½"	1 ½"	57 94 119	13 10 5
MXV 40 - 815	7.5	Paslanmaz	1 ½"	1 ½"	78 128 163	13 10 5
MXV 40 - 819	10	Paslanmaz	1 ½"	1 ½"	99 162 206	13 10 5

**İTALYAN CALPEDA PASLANMAZ FANLI, PASLANMAZ GÖVDELİ,  
110° DAYANIKLI, DİK KADEMELİ POMPALARIN KAPASİTE TABLOSU**

LT/DAKİKA	0	83.3	100	116.6	133.3	150	166.6	183.3	200	216.6
M <sup>3</sup> /SAAT	0	5	6	7	8	9	10	11	12	13
MXV 40 - 811 5.5 HP	131	119	116	113	109	103	94	83	71	57
MXV 40 - 815 7.5 HP	179	163	159	154	149	141	128	113	96	78
MXV 40 - 819 10 HP	226	206	201	195	188	178	162	143	122	99

Calpeda pompa tiplerinin son rakamı pompalardaki fan sayısını göstermektedir.

**city**  
pumps



**CITY PUMPS ÇOK SESSİZ İÇTEN MOTORLU DİK POMPALAR**

MODEL	HP	FAN	EMİŞ	ÇIKIŞ	M / SS	TON / S
VMS A 15 M İÇTEN MOTORLU	1.5 M	Noril	1 ½"	1 ¼"	30 55 72	4.8 3 0.6
VMS A 20 T İÇTEN MOTORLU	2 T	Noril	1 ½"	1 ¼"	38 66 87	4.8 3 0.6
VMS B 15 M İÇTEN MOTORLU	1.5 M	Noril	1 ½"	1 ¼"	24 43 58	7.2 4.8 0.6
VMS B 20 T İÇTEN MOTORLU	2 T	Noril	1 ½"	1 ¼"	32 53 74	7.2 4.8 0.6

**CITY PUMPS ÇOK SESSİZ İÇTEN MOTORLU DİK POMPALARIN  
KAPASİTE TABLOSU**

LT/DAKİKA				0	10	20	30	40	50	60	70	80	90	100	110	120
M <sup>3</sup> /SAAT	HP	EMİŞ	BASIŞ	0	0.6	1.2	1.8	2.4	3	3.6	4.2	4.8	5.4	6	6.6	7.2
VMS A 15 M	1.5 M	1 ½"	1 ¼"	75	72	70	66	61	55	48	40	30				
VMS A 20 T	2 T	1 ½"	1 ¼"	90	87	83	78	73	66	58	48	38				
VMS B 15 M	1.5 M	1 ½"	1 ¼"	60	58	56	54	52	50	48	46	43	39	36	31	24
VMS B 20 T	2 T	1 ½"	1 ¼"	75	74	72	69	66	64	60	57	53	48	43	38	32

## CITY PUMPS PREFERİKAL POMPALAR

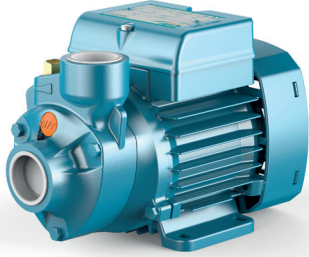
### MAZOT VE FUEL OIL POMPALARI



MODEL	HP	FAN	EMİŞ	ÇIKIŞ	M / SS	TON / S
IQ BS 05M SARI GÖVDELİ PREFERİKAL (MAZOT İÇİN)	0.50 M	Sarı	1"	1"	5 - 38	2.4 - 0.3
ILM 50 BP FUEL OIL POMPASI	0.50 M	Sarı	3/4"	3/4"	5 - 20	2.4 - 1.2

### PREFERİKAL POMPALAR (PLASTİK GÖVDELİ)

MODEL	HP	FAN	EMİŞ	ÇIKIŞ	M / SS	TON / S
IQA 800 M PREFERİKAL	0.85 M	Sarı	1"	1"	18 - 62	3 - 0.3
IQA 1000 M PREFERİKAL	1 M	Sarı	1"	1"	22 - 66	3 - 0.3



### PREFERİKAL POMPALAR (DÖKÜM GÖVDELİ)

MODEL	HP	FAN	EMİŞ	ÇIKIŞ	M / SS	TON / S
IP 05 M PREFERİKAL	0.50 M	Sarı	1"	1"	5 - 38	2.4 - 0.3
IP 07 M PREFERİKAL	0.70 M	Sarı	1"	1"	8 - 50	3 - 0.3
IP 800 M PREFERİKAL	0.80 M	Sarı	1"	1"	18 - 62	3 - 0.3
IP 1000 M PREFERİKAL	1 M	Sarı	1"	1"	22 - 66	3 - 0.3
IP 1000 T PREFERİKAL	1 T	Sarı	1"	1"	22 - 66	3 - 0.3
IP 900 M PREFERİKAL	1 M	Sarı	3/4"	3/4"	5 - 82	2.4 - 0.3
IP 1500 M PREFERİKAL	1.5 M	Sarı	1"	1"	25 - 80	3.6 - 0.3
IP 2000 M PREFERİKAL	2 M	Sarı	1"	1"	30 - 86	3.6 - 0.3
IP 3000 T PREFERİKAL	3 T	Sarı	1"	1"	30 - 95	4.2 - 0.3
IQ 701 M PREFERİKAL	0.70 M	Sarı	1/2"	1/2"	10 - 80	1.08-0.12
IQ 701 T PREFERİKAL	0.70 T	Sarı	1/2"	1/2"	10 - 80	1.08-0.12

### CITY PUMPS PREFERİKAL POMPALARIN KAPASİTE TABLOSU (DÖKÜM GÖVDELİ)

LT./ DAKİKA	0	5	10	15	20	25	30	35	40	45	50	60	70	80	90	100	110	120
M <sup>3</sup> / SAAT	0	0.3	0.6	0.9	1.2	1.5	1.8	2.1	2.4	2.7	3.0	3.6	4.2	4.8	5.4	6.0	6.6	7.2
ILM 50 BP FUEL OIL					20	16.5	13	9	5									
IQA 800 PREFERİKAL	65	62	57	52	47	42	37	32	27	23	18							
IQA 1000 PREFERİKAL	70	66	61	56	51	46	41	36.5	31	27	22							
IP 05 ve BS PREFERİKAL	40	38	33.5	29	24	19.5	15	10	5									
IP 07 PREFERİKAL	55	50	45	40	36	31	27	22	17	12	8							
IP 800 PREFERİKAL	65	62	57	52	47	42	37	32	27	23	18							
IP 1000 PREFERİKAL	70	65	60	55	50	46	41	36	32	27	23							
IP 900 PREFERİKAL	90	82	71	60	49	38	27	17	5									
IP 1500 PREFERİKAL	85	80	75	70	65	60	55	50	45	35	25	15						
IP 2000 PREFERİKAL	90	86	81	76	71	65.5	60	55	50	40	30	20	10					
IP 3000 PREFERİKAL	100	95	90	85	80	75	70	65	60	50	40	30	20	10				

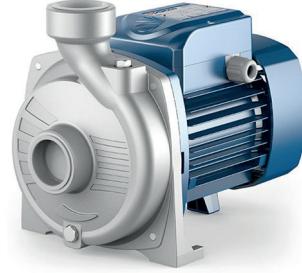
LT./ DAKİKA	0	2	4	6	8	10	12	14	16	18
M <sup>3</sup> / SAAT	0	0.12	0.24	0.36	0.48	0.60	0.72	0.84	0.96	1.08
IQ 701 PREFERİKAL	90	80	71	63	54	45	37	28	19	10

## CITY PUMPS SANTRİFÜJ POMPALAR

### TAMAMI PASLANMAZ SANTRİFÜJ POMPALAR (PASLANMAZ GÖVDELİ)

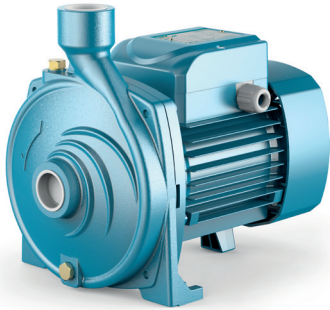


MODEL	HP	FAN	EMİŞ	ÇIKIŞ	M / SS	TON / S
IC 100 M-ST4 SANTRİFÜJ PASLANMAZ AISI 304	1 M	Paslanmaz AISİ 304	1 ¼”	1”	10 - 31	9.6 - 1.2
IC 100 ST4 SANTRİFÜJ PASLANMAZ AISI 304	1 T	Paslanmaz AISİ 304	1 ¼”	1”	10 - 31	9.6 - 1.2
PRO NCO 75 M SANTRİFÜJ DÖKÜM PASLANMAZ AISI 316	0.75 M	Paslanmaz AISİ 316	1 ½”	1 ½”	6 - 17	19.5 - 3
PRO NCO 100 M SANTRİFÜJ DÖKÜM PASLANMAZ AISI 316	1 M	Paslanmaz AISİ 316	1 ½”	1 ½”	6 - 19.5	21 - 3



### CITY PUMPS TAMAMI PASLANMAZ SANTRİFÜJ POMPALARIN KAPASİTE TABLOSU

LT./ DAKİKA	0	20	40	50	60	80	100	120	140	150	160	200	250	300	325	350
M <sup>3</sup> / SAAT	0	1.2	2.4	3	3.6	4.8	6	7.2	8.4	9	9.6	12	15	18	19.5	21
IC 100 - ST4 SANTRİFÜJ	32	31			28		23	20	16		10					
PRO-NCO 75 SANTRİFÜJ	18			17			16			14.5		13	10.5	8	6	
PRO- NCO 100 SANTRİFÜJ	20			19.5			18			16.5		15	12.5	10	8	6



### SANTRİFÜJ POMPALAR (DÖKÜM GÖVDELİ)

MODEL	HP	FAN	EMİŞ	ÇIKIŞ	M / SS	TON / S
IC 100 MX SANTRİFÜJ	1 M	Noril	1”	1”	25 - 33.5	5.4 - 1.2
IC 100 MH SANTRİFÜJ	1 M	Paslanmaz	1 ¼”	1”	25 - 33.5	5.4 - 1.2
IC 150 M SANTRİFÜJ	1.5 M	Sarı	1 ¼”	1”	22 - 38	7.2 - 1.8
IC 150 T SANTRİFÜJ	1.5 T	Paslanmaz	1 ¼”	1”	22 - 38	7.2 - 1.8

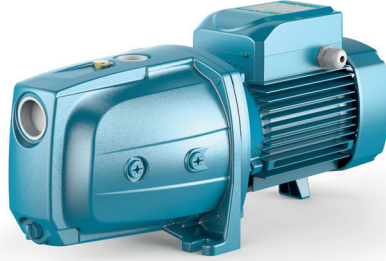
### CITY PUMPS TEK FANLI, JET VE ÇOK FANLI POMPALARIN KAPASİTE TABLOSU

LT./ DAKİKA	0	5	10	15	20	25	30	35	40	45	50	60	70	80	90	100	110	120
M <sup>3</sup> / SAAT	0	0.3	0.6	0.9	1.2	1.5	1.8	2.1	2.4	2.7	3	3.6	4.2	4.8	5.4	6	6.6	7.2
IC 100 SANTRİFÜJ	36		34		33.5		33		32.5		31.5	30	29	27	25			
IC 150 SANTRİFÜJ	41						38		37		36	35	33.5	32	30	28	25	22

## CITY PUMPS DÖKÜM JET POMPALAR

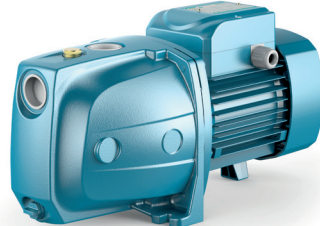
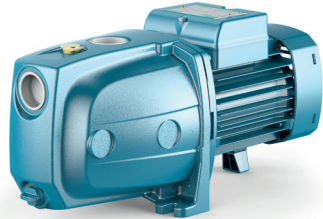


MODEL	HP	FAN	EMİŞ	ÇIKIŞ	M / SS	TON / S
JS 08 MX DÖKÜM JET	0.85 M	Noril	1"	1"	19 - 42	3 - 0.3
SUPER JET 10 MX DÖKÜM	1 M	Noril	1"	1"	15 - 52	6 - 0.3
SUPER JET 15 MX DÖKÜM	1.5 M	Noril	1"	1"	19 - 56	6 - 0.3
JSE 20 HM DÖKÜM JET	2 M	Sarı	1 ¼"	1"	39 - 70	4.8 - 0.6
JSE 30 HT DÖKÜM JET	3 T	Sarı	1 ¼"	1"	50 - 90	4.8 - 0.6



### CITY PUMPS DÖKÜM JET POMPALARIN KAPASİTE TABLOSU

LT./ DAKİKA	0	5	10	15	20	25	30	35	40	45	50	60	70	80	90	100	110	120
M <sup>3</sup> / SAAT	0	0.3	0.6	0.9	1.2	1.5	1.8	2.1	2.4	2.7	3	3.6	4.2	4.8	5.4	6	6.6	7.2
JS 08 MX DÖKÜM JET	48	43	39		31	28	26	24	22	20	19							
SUPER JET 10 MX DÖKÜM	55	52	49		43				34			27		20	18	15		
SUPER JET 15 MX DÖKÜM	59	56	53		47				38			32		25	22	19		
JSE 20 HM DÖKÜM JET	73		68		62		56.5		52		48	44	41	38				
JSE 30 HT DÖKÜM JET	97		88		81		75		70		65	60.5	56	52				



## CITY PUMPS PASLANMAZ JET POMPALAR



MODEL	HP	FAN	EMİŞ	ÇIKIŞ	M / SS	TON / S
JET 08 SS JET PASLANMAZ	0.85 M	Noril	1"	1"	19 - 42	3 - 0.3
JET 10 HM SS PASLANMAZ	1 M	Noril	1"	1"	22 - 50	3 - 0.3
JET 15 HM SS PASLANMAZ	1.5 M	Noril	1"	1"	32 - 67	3 - 0.3

### CITY PUMPS PASLANMAZ JET POMPALARIN KAPASİTE TABLOSU

LT./ DAKİKA	0	5	10	15	20	25	30	35	40	45	50	60	70	80	90	100	110	120
M <sup>3</sup> / SAAT	0	0.3	0.6	0.9	1.2	1.5	1.8	2.1	2.4	2.7	3	3.6	4.2	4.8	5.4	6	6.6	7.2
JET 08 SS JET PASLANMAZ	48	43	39		31	28.5	26		22	20.5	19	17						
JET10 HM SS JET PASLANMAZ	50	47	43		37	34	31.5		27.5	25.5	24	21	19					
JET 15 HM SS JET PASLANMAZ	60	56	53		46.5	43.5	41		36.5	34.5	32.5	29.5	27					

## CITY PUMPS ÇOK FANLI POMPALAR



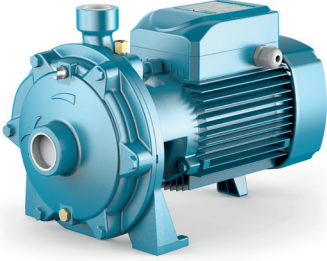
MODEL	HP	FAN	EMİŞ	ÇIKIŞ	M / SS	TON / S
MS 07 PASLANMAZ ÇOK FANLI	0.60 M	Noril	1"	1"	10 - 36	4.2 - 0.3
MS 08 PASLANMAZ ÇOK FANLI	0.75 M	Noril	1"	1"	10 - 48	4.8 - 0.3
MS 10 PASLANMAZ ÇOK FANLI	1M	Paslanmaz	1"	1"	12 - 66	4.8 - 0.3

MS serisi pompalar çok sessiz kademeli pompalardır.  
MS 10 model pompanın fanları paslanmazdır.

### CITY PUMPS ÇOK FANLI POMPALARIN KAPASİTE TABLOSU

LT./ DAKİKA	0	5	10	15	20	25	30	35	40	45	50	60	70	80	90	100	110	120
M <sup>3</sup> / SAAT	0	0.3	0.6	0.9	1.2	1.5	1.8	2.1	2.4	2.7	3	3.6	4.2	4.8	5.4	6	6.6	7.2
MS 07 PASLANMAZ ÇOK FANLI	40	38	37	36	34.5	33	31		27		22.5	17	11	5				
MS 08 PASLANMAZ ÇOK FANLI	52	50	49	47	44.5	42	40		34		28.5	22.5	16	10				
MS 10 PASLANMAZ ÇOK FANLI	67	66		62			53				37			12				

**CITY PUMPS ÇİFT SARI FANLI POMPALAR**



MODEL	HP	FAN	EMİŞ	ÇIKIŞ	M / SS	TON / S
ICB 100 M	1 M	PASLANMAZ	1 ¼"	1"	18 40	4.8 1.2
ICB 150 H M	1.5 M	SARI	1 ¼"	1"	24 53	6 1.2
ICB 200 M	2 M	SARI	1 ¼"	1"	30 64	6.6 1.2
ICB 200 T	2 T	SARI	1 ¼"	1"	30 64	6.6 1.2
ICB 300 Turbo	3 T	SARI	1 ¼"	1"	35 66.5	9.6 1.2
ICB 400 / 32	4 T	SARI	1 ½"	1 ¼"	40 66	12 2.4
ICB 550 / 32	5.5 T	SARI	1 ½"	1 ¼"	45 81	15 2.4
ICB 750 / 32	7.5 T	SARI	2"	1 ¼"	56 94	15 2.4
ICB 1000 / 32	10 T	SARI	2"	1 ¼"	74 111	15 2.4
ICB 550 / 40	5.5 T	SARI	2"	1 ½"	35 62	21 6
ICB 750 / 40	7.5 T	SARI	2"	1 ½"	46 73	24 6
ICB 1000 / 40	10 T	SARI	2"	1 ½"	60 85	24 6
ICB 1250 / 40	12.5 T	SARI	2"	1 ½"	61 94	27 6
ICB 1500 / 40	15 T	SARI	2"	1 ½"	69 102	27 6

**CITY PUMPS ÇİFT SARI FANLI POMPALARIN KAPASİTE TABLOSU**

LT/DAKİKA				0	20	30	40	50	60	70	80	90	100	110	125	140	160	180	200	250	300	350	400
M <sup>3</sup> /SAAT	EMİŞ	BASIŞ	HP	0	1.2	1.8	2.4	3.0	3.6	4.2	4.8	5.4	6.0	6.6	7.5	8.4	9.6	10.8	12.0	15.0	18.0	21.0	24.0
ICB 100	1 ¼"	1"	1	42	39	37	34	31	28.5	25.5	22	18	15										
ICB 150 H	1 ¼"	1"	1.5	54	52	50	47.5	44.5	41.5	37	33	8	22										
ICB 200	1 ¼"	1"	2	67	65	62	60	57	54	50	45	40	32										
ICB 300 Turbo	1 ½"	1"	3	68	66.5	65.7	64.5		61.6		58		53.5		48	42.6	36	28.8	21				
ICB 400 / 32	1 ½"	1 ¼"	4	70			66.5	65.5	65	64	63	62	60	59	57	55	52	49.5	46.5	36			
ICB 550 / 32	1 ½"	1 ¼"	5.5	85			81	80	79	78	77	76	75	74	72	69	66	62	58	49			
ICB 750 / 32	2"	1 ¼"	7.5	94			94	93.5	93	92	91	90	89	87	85	83	79	75	70	56			
ICB 1000 / 32	2"	1 ¼"	10	112			111				110	109	108	107	105	102	99	94	89	74			
ICB 550 / 40	2"	1 ½"	5.5	64									62	61	60	59	58	56	54.5	49	43	35	
ICB 750 / 40	2"	1 ½"	7.5	76									73	72.5	72	71	70	69	67.5	64	59.5	54	46
ICB 1000 / 40	2"	1 ½"	10	88									85	84.5	84	83	82	81	79.5	76	72	67	60
ICB 1250 / 40	2"	1 ½"	12.5	97									94					90	88	85	80	74	68
ICB 1500 / 40	2"	1 ½"	15	105									102					98	97	93	88	83	76



### CITY PUMPS ENJEKTÖRLÜ POMPALAR 4" (DÖKÜM GÖVDELİ)

MODEL	HP	FAN	EMİŞ	ÇIKIŞ	M / SS	LİTRE / SAAT
JDI 100 M / 30 4" REGÜLATÖRLÜ	1 M	Noril	1 ¼"	1"	20 m derin 30 m derin	16m 1200 Litre 16m 480 Litre
JDI 150 M / 30 4" REGÜLATÖRLÜ	1.5 M	Noril	1 ¼"	1"	20 m derin 40 m derin	30m 1560 Litre 30m 480 Litre



### CITY PUMPS ENJEKTÖRLÜ POMPALARIN KAPASİTE TABLOSU

LT/SAAT	HP	DERİNLİK	0	120	240	360	480	600	720	840	960	1080	1200	1440	1560	1680
JDI 100 M/30 4"	1	15	53	50	46	42	39	37	34	31	29	27	24	20		
JDI 150 M/30 4"	1.5	15	81	75	70	65	61	57	53	50	47	44	41	35	32.5	30
JDI 100 M/30 4"	1	20	46	42	38	34	31	28	25	22	20	18	16			
JDI 150 M/30 4"	1.5	20	74	68.5	63	59	54	50	46	43	40	37.5	35	32.5	30	
JDI 100 M/30 4"	1	30	32	27	22	18	15.5									
JDI 150 M/30 4"	1.5	30	61	56	51	46.5	42	38	35	32.5	30					
JDI 100 M/30 4"	1	35	25	18.5	14											
JDI 150 M/30 4"	1.5	35	54	49	45	40	36	33	30							
JDI 150 M/30 4"	1.5	40	47	42.5	38	34	30									
JDI 150 M/30 4"	1.5	45	40	35	30											



### CITY PUMPS DİK MİLLİ ÇOK FANLI POMPALAR

MODEL	HP	FAN	EMİŞ	ÇIKIŞ	M / SS	TON / S
MHM 3/5	1.5 M	NORİL	1 ¼"	1"	47 83	4.8 0.6
MHM 3/6	2 M	NORİL	1 ¼"	1"	56 100	4.8 0.6
MHM 5/5	1.5 M	NORİL	1 ¼"	1"	25 69	7.2 1.2
MHM 5/7	2.5 M	NORİL	1 ¼"	1"	34 96	7.2 1.2
MH 5/7	2.5 T	NORİL	1 ¼"	1"	34 96	7.2 1.2
MH 5/8	3 T	NORİL	1 ¼"	1"	40 110	7.2 1.2
MHM 8/5	2.5 M	NORİL	1 ¼"	1"	18 67	10.8 2.4
MH 8/5	2.5 T	NORİL	1 ¼"	1"	18 67	10.8 2.4
MH 8/6	3 T	NORİL	1 ¼"	1"	20 82	10.8 2.4

### CITY PUMPS DİK MİLLİ ÇOK FANLI POMPALARIN KAPASİTE TABLOSU

LT./ DAKİKA	0	0.6	1.2	2.4	3.6	4.8	6	7.2	8.4	9.6	10.8
M <sup>3</sup> / SAAT	0	10	20	40	60	80	100	120	140	160	180
MHM 3/5	87	83	82	75	63.5	47					
MHM 3/6	104	100	98	90	76	56					
MHM 5/5	70		69	66	60	51.5	40	25			
MHM 5/7	98		96	92.5	84	72.5	56	34			
MHM 5/8	112		110	105.5	96	82.5	64	40			
MHM 8/5	70			67.5	66	63	58	50	40	30	18
MHM 8/6	86			82	78	74	68	58	46.5	35	20



### CONFORTO PREFERİKAL POMPALAR

MODEL	HP	FAN	EMİŞ	ÇIKIŞ	M / SS	TON / S
PM 2 M	0.5 M	Sarı	1"	1"	13 - 35	1.8 - 0.3
PM 3 M	0.75 M	Sarı	1"	1"	30 - 52	1.5 - 0.3

### CONFORTO PREFERİKAL POMPALARIN KAPASİTE TABLOSU

LT/DAKİKA			0	6.3	10	12.5	15	20	25	30	40	50	60	70	80	90	100	120	140
M <sup>3</sup> / SAAT	EMİŞ	BASIŞ	0	0.3	0.6	0.75	0.9	1.2	1.5	1.8	2.4	3	3.6	4.2	4.8	5.4	6	7.2	8.4
PM 2 0.5 HP	1"	1"	40	35	32		27.5	23	18	13	4								
PM 3 0.75 HP	1"	1"	58	52	45		40	35	30	25	14	4							



### CONFORTO DÖKÜM JET POMPALAR

MODEL	HP	FAN	EMİŞ	ÇIKIŞ	M / SS	TON / S
NPM 1 R JET	0.6 M	Noril	1"	1"	15 - 35	2.4 - 0.3
NPM 2 CRAJET	0.75 M	Noril	1"	1"	23 - 39	1.8 - 0.3

### CONFORTO DÖKÜM JET POMPALARIN KAPASİTE TABLOSU

LT/DAKİKA			0	6.3	10	12.5	15	20	25	30	40	50	60	70	80	90	100	120	140
M <sup>3</sup> / SAAT	EMİŞ	BASIŞ	0	0.3	0.6	0.75	0.9	1.2	1.5	1.8	2.4	3	3.6	4.2	4.8	5.4	6	7.2	8.4
NPM 1RJET 0.6 HP	1"	1"	41	35	32		28	24.5	22	19.5	15								
NPM 2 CRA 0.75 HP	1"	1"	43	39	35		31	27	24	22.5	18								

### CONFORTO SANTRİFÜJ POMPALAR



MODEL	HP	FAN	EMİŞ	ÇIKIŞ	M / SS	TON / S
STM 3 SANTRİFÜJ	1 M	Noril	1"	1"	21 - 31	6 - 1.2
STM 3 SANTRİFÜJ	1 M	Sarı	1"	1"	21 - 31	6 - 0.6
STM 4 SANTRİFÜJ	1.5 M	Sarı	1 1/4"	1"	30 - 38.5	7.2 - 1.2
ST 4 SANTRİFÜJ	1.5 T	Sarı	1 1/4"	1"	30 - 38.5	7.2 - 1.2
STM 5 SANTRİFÜJ	2 M	Sarı	1 1/4"	1"	33 - 45.5	8.4 - 1.2

### CONFORTO SANTRİFÜJ POMPALARIN KAPASİTE TABLOSU

LT/DAKİKA			0	6.3	10	12.5	15	20	25	30	40	50	60	70	80	90	100	120	140
M <sup>3</sup> / SAAT	EMİŞ	BASIŞ	0	0.3	0.6	0.75	0.9	1.2	1.5	1.8	2.4	3	3.6	4.2	4.8	5.4	6	7.2	8.4
ST 3 1 HP	1"	1"	33					31			30		28		25		21		
ST 4 1.5 HP	1 1/4"	1"	40					38.5			36.5		35		33		31.5	30	
ST 5 2 HP	1 1/4"	1"	47.5					45.5			44		43		41		39	36.5	33



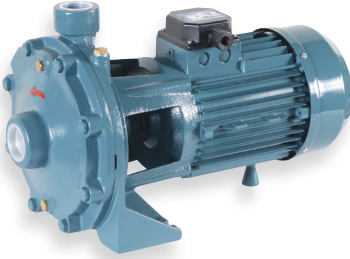
### CONFORTO TEK FANLI YÜKSEK KAPASİTELİ POMPALAR

MODEL	HP	FAN	EMİŞ	ÇIKIŞ	M / SS	TON / S
ST 8 SANTRİFÜJ	5.5 T	Döküm	2"	1 ¼"	36 - 52.5	18 - 6
N 40 /200 B SANTRİFÜJ	7.5 T	Döküm	2 ½"	1 ½"	30 - 47	36 - 15
N 40 /200 A SANTRİFÜJ	10 T	Döküm	2 ½"	1 ½"	40 - 56	36 - 15
N 40 /250 B SANTRİFÜJ	15 T	Döküm	2 ½"	1 ½"	52.4 - 75.4	42 - 15
N 40 /250 A SANTRİFÜJ	20 T	Döküm	2 ½"	1 ½"	72.4 - 91.2	42 - 15

### CONFORTO TEK FANLI YÜKSEK KAPASİTELİ POMPALARIN KAPASİTE TABLOSU

LT/DAKİKA			100	140	150	180	200	225	250	275	300	350	400	450	500	550	600	650	700
M <sup>3</sup> / SAAT	EMİŞ	BASIŞ	6	8.4	9	10.8	12	13.5	15	16.5	18	21	24	27	30	33	36	39	42
ST 8 5.5HP	2"	1 ¼"	52.5	51.5		48.5	47.5	45	42.5	40	36								
N 40/ 200 B 7.5HP	2 ½"	1 ½"							47		45.5	44	42	39	35	33	30		
N 40/ 200 A 10 HP	2 ½"	1 ½"							56	55.5	55	54	53	51	49	45	40		
N 40/ 250 B 15 HP	2 ½"	1 ½"			76.1		75.9		75.4		74.4	73.1	71.3	69.5	67.4	64.4	61.4	57.6	52.4
N 40/ 250 A 20 HP	2 ½"	1 ½"			91.9		91.5		91.2		90.2	88.9	87.5	86	84.2	81.9	79.4	76.6	72.4

### CONFORTO ÇİFT SARI FANLI POMPALAR



MODEL	HP	FAN	EMİŞ	ÇIKIŞ	M / SS	TON / S
STDM 2 SANTRİFÜJ	1 M	Çift Fan Sarı	1"	1"	32 40	2.4 0.9
STDM 3 SANTRİFÜJ	1.5 M	Çift Fan Sarı	1 ¼"	1"	36 48	4.8 1.8
STDM 4 SANTRİFÜJ	2 M	Çift Fan Sarı	1 ¼"	1"	48 62	6 1.8
STD 4 SANTRİFÜJ	2 T	Çift Fan Sarı	1 ¼"	1"	48 62	6 1.8
STD 5 SANTRİFÜJ	3 T	Çift Fan Sarı	1 ¼"	1"	45 65	7.2 1.8
STD 6 SANTRİFÜJ	4 T	Çift Fan Sarı	1 ½"	1 ¼"	43 71	9.6 2.4
STD 7 SANTRİFÜJ	5.5 T	Çift Fan Sarı	1 ½"	1 ¼"	40 82	10.8 2.4
STD 8 SANTRİFÜJ	7.5 T	Çift Fan Sarı	1 ½"	1 ¼"	42 91	10.8 2.4

### CONFORTO ÇİFT SARI FANLI POMPALARIN KAPASİTE TABLOSU

LT/DAKİKA			0	15	30	40	50	60	70	80	90	100	120	140	160	180	200
M <sup>3</sup> / SAAT	EMİŞ	BASIŞ	0	0.9	1.8	2.4	3	3.6	4.2	4.8	5.4	6	7.2	8.4	9.6	10.8	12
STD 2 1 HP	1 ¼"	1"	41	40	36	32		24									
STD 3 1.5 HP	1 ¼"	1"	51.5	50	48	47		42		36							
STD 4 2 HP	1 ¼"	1"	65	64	62	61		57		52		48					
STD 5 3 HP	1 ¼"	1"	67	66	65	63		61		56		50	45				
STD 6 4 HP	1 ½"	1 ¼"			72.5	71		67.5		64.5		61	56	49.5	43		
STD 7 5.5 HP	1 ½"	1 ¼"			83	82		78		74		70	66	60	52	40	
STD 8 7.5 HP	1 ½"	1 ¼"			92.5	91		87		83.5		80	75	70	59	42	



### CONFORTO SULAMA MODELİ POMPALAR

MODEL	HP	FAN	EMİŞ	ÇIKIŞ	M / SS	TON / S
SC 150 M SANTRİFÜJ	1.5 M	Sarı	2"	1 ½"	15 - 26	18 - 3
SC 200 M SANTRİFÜJ	2 M	Sarı	2"	1 ½"	21.4 - 31.6	18 - 3
SC 300 T SANTRİFÜJ	3 T	Sarı	2"	1 ½"	24 - 33.5	18 - 3

### CONFORTO SULAMA MODELİ POMPALARIN KAPASİTE TABLOSU (BOL SU)

LT./ DAKİKA			50	100	150	200	250	300
M <sup>3</sup> / SAAT	EMİŞ	BASIŞ	3	6	9	12	15	18
SC 150 1.5 HP	2"	1 ½"	26	25.5	23.5	21.5	19	15
SC 200 2 HP	2"	1 ½"	31.6	31	29.5	27.5	24.6	21.4
SC 300 3 HP	2"	1 ½"	33.5	32.8	31.6	29.6	27.3	24



### CONFORTO SULAMA MODELİ POMPALAR

MODEL	HP	FAN	EMİŞ	ÇIKIŞ	M / SS	TON / S
SAM 2 SANTRİFÜJ	1 M	Sarı	1 ½"	1 ½"	6 - 17	19.2 - 2.4
SAM 2/A SANTRİFÜJ	1 M	Döküm	2"	2"	2 - 13	24 - 2.4
SAM 3 SANTRİFÜJ	1.5 M	Döküm	2"	2"	3.3 - 13	42 - 6
SAM 4 SANTRİFÜJ	2 M	Döküm	2"	2"	1.5 - 14	48 - 6

### CONFORTO SULAMA MODELİ 2" ve 1,5" POMPALARIN KAPASİTE TABLOSU (BOL SU)

LT./ DAKİKA			40	80	100	120	160	200	240	280	300	320	360	400	500	700	800
M <sup>3</sup> / SAAT	EMİŞ	BASIŞ	2.4	4.8	6	7.2	9.6	12	14.4	16.8	18	19.2	21.6	24	30	42	48
SAM 2 1 HP	1 ½"	1 ½"	17	16		14.7	13.9	13	11	8.5		6					
SAM 2/A 1 HP	2"	2"	13	12.1		1.2	10.2	9	8	6.3		4.9	3.5	2			
SAM 3 1.5 HP	2"	2"			13			12.1						9.2	7.8	3.3	
SAM 4 2 HP	2"	2"			14			13						10.3	8.5	4	1.5

### CONFORTO SULAMA MODELİ POMPALAR



MODEL	HP	FAN	EMİŞ	ÇIKIŞ	M / SS	TON / S
SAM 5 SANTRİFÜJ	1.5 M	Döküm	3"	3"	2.2 - 13.6	54 - 6
SAM 6 SANTRİFÜJ	2 M	Döküm	3"	3"	1.8 - 12.8	60 - 6
SAM 7 SANTRİFÜJ	3 M	Döküm	3"	3"	2.5 - 13.5	60 - 6
SA 7 SANTRİFÜJ	3 T	Döküm	3"	3"	2.5 - 13.5	60 - 6
SA 8 SANTRİFÜJ	4 T	Döküm	4"	4"	2.9 - 19	90 - 6

### CONFORTO SULAMA MODELİ 3" ve 4" POMPALARIN KAPASİTE TABLOSU (BOL SU)

LT./ DAKİKA			100	200	300	400	500	600	700	800	900	1000	1100	1200	1300	1400	1500
M <sup>3</sup> / SAAT	EMİŞ	BASIŞ	6	12	18	24	30	36	42	48	54	60	66	72	78	84	90
SAM 5 1.5 HP	3"	3"	11.3	10.5	10	9	7.9	6.9	5.5	3.9	2.2						
SAM 6 2 HP	3"	3"	12.8		11.2	10.7	9.7	8.7	7.2	5.8	3.9	1.8					
SAM 7 3 HP	3"	3"	13.5	12.9	12	11.5	10.6	9.5	8.2	6.7	4.8	2.5		3			
SA 8 4 HP	4"	4"	19	18.5	18.2	18	17.2	16.9	16	14.8	13.2	12	10.5	9	7	5	2.9



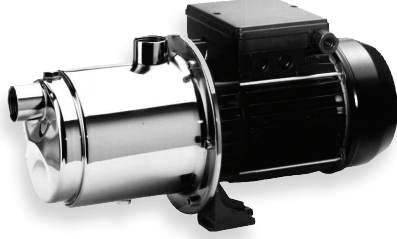
## CONFORTO ENJEKTÖRLÜ POMPALAR 4" (DÖKÜM GÖVDELİ)

MODEL	HP	FAN	EMİŞ	ÇIKIŞ	M / SS	LİTRE / SAAT
JAP 100 M REGÜLATÖRLÜ	1 M	Sarı	1 ¼"	1"	20 m derin 25 m derin	16m 1500 L 10m 1200 L
JAP 150 M REGÜLATÖRLÜ	1,5 M	Sarı	1 ¼"	1"	25 m derin 50 m derin	25m 2100 L 20m 900 L
JAP 200 M REGÜLATÖRLÜ	2 M	Sarı	1 ¼"	1"	25 m derin 50 m derin	22m 3600 L 40m 900 L

## CONFORTO ENJEKTÖRLÜ POMPALARIN KAPASİTE TABLOSU

TON / SAAT	HP	DERİNLİK	0.3	0.6	0.9	1.2	1.5	1.8	2.1	3	3.6
JAP 100 4"	1	15	38	35	30	26	24	20	18		
JAP 150 4"	1.5	15						40	35	25	20
JAP 200 4"	2	15							45	35	30
JAP 100 4"	1	20	33	30.5	24	22	16				
JAP 150 4"	1.5	20					48	38	30	20	
JAP 200 4"	2	20						47	40	31	26
JAP 100 4"	1	25	26	20	15	10					
JAP 150 4"	1.5	25					45	35	25		
JAP 200 4"	2	25					50	45	40	30	22
JAP 100 4"	1	30	7								
JAP 150 4"	1.5	30			52	42	23				
JAP 200 4"	2	30						30	23		
JAP 150 4"	1.5	40		47	40						
JAP 200 4"	2	40			45	30					
JAP 150 4"	1.5	50	48	40	20						
JAP 200 4"	2	50		50	40						





### NOCCHI PASLANMAZ GÖVDELİ ÇOK FANLI YATIK POMPALAR

MODEL	HP	FAN	EMİŞ	ÇIKIŞ	M / SS	TON/SAAT
MXC 80 / 48 PASLANMAZ ÇOK FANLI	0.75 M	Noril	1"	1"	17 36	3.6 1.2
MXC 80 / 60 PASLANMAZ ÇOK FANLI	1 M	Noril	1"	1"	27 50	3.6 1.2
MXC 120 / 60 M PASLANMAZ ÇOK FANLI	1.2 M	Noril	1"	1"	26 55	4.8 1.2
MXC 200 / 52 M PASLANMAZ ÇOK FANLI	1.8 M	Noril	1 ¼"	1 ¼"	18 47	9.6 1.2
MXC 200 / 65 T PASLANMAZ ÇOK FANLI	1.9 T	Noril	1 ¼"	1 ¼"	22 59	9.6 1.2

### İTALYAN NOCCHI ÇOK KADEMELİ, YATIK PASLANMAZ POMPALARIN KAPASİTE TABLOSU

LT./ DAKİKA	0	20	40	60	80	100	120	160	200
M <sup>3</sup> / SAAT	0	1.2	2.4	3.6	4.8	6	7.2	9.6	12
MXC 80 / 48	45	36	28	17	1				
MXC 80 / 60	57	50	40	27	3				
MXC 120 / 60	60	55	48	36	26	10			
MXC 200 / 52	49	47	44		38		29	18	3
MXC 200 / 65	62	59	55		47		36	22	4



### NOCCHI PASLANMAZ GÖVDELİ ÇOK FANLI DİK POMPALAR

MODEL	HP	FAN	EMİŞ	ÇIKIŞ	M / SS	TON/SAAT
MULTINOX 200 / 52 M PASLANMAZ ÇOK FANLI	1.8 M	Noril	1 ¼"	1 ¼"	18 45	10.8 1.2
MULTINOX 200 / 65 T PASLANMAZ ÇOK FANLI	1.9 T	Noril	1 ¼"	1 ¼"	22 56	10.8 1.2
MULTINOX 200 / 80 T PASLANMAZ ÇOK FANLI	2.5 T	Noril	1 ¼"	1 ¼"	27 67	10.8 1.2

### İTALYAN NOCCHI ÇOK KADEMELİ, DİK PASLANMAZ POMPALARIN KAPASİTE TABLOSU

LT./ DAKİKA	0	20	60	100	140	180
M <sup>3</sup> / SAAT	0	1.2	3.6	6	8.4	10.8
MULTINOX 200 / 52		45	43	37	29	18
MULTINOX 200 / 65		56	53	46	36	22
MULTINOX 200 / 80		67	64	55	43	26



### NOCCHI PASLANMAZ GÖVDELİ ÇOK FANLI DİK POMPALAR

MODEL	HP	FAN	EMİŞ	ÇIKIŞ	M / SS	TON/SAAT
SPA - 16 AIR SWITCH JAKUZİ POMPASI	1.2 M	Noril	50 mm	50 mm	5 11	15 9
SPA - 20 AIR SWITCH JAKUZİ POMPASI	1.6 M	Noril	50 mm	50 mm	6 11.5	18 12

### İTALYAN NOCCHI JAKUZİ POMPALARININ KAPASİTE TABLOSU

LT / DAKİKA	50	100	150	200	250	300	350	400	450	500	550
M <sup>3</sup> / SAAT	3	6	9	12	15	18	21	24	27	30	33
SPA 16 1.2 HP	13	12	11	9	5						
SPA 20 1.6 HP	13.5	13	12	10.5	9	6					

### NOCCHI JAKUZİ, HAVUZ VE HAVUZ FİSKİYE POMPALARI



MODEL	HP	FAN	EMİŞ	ÇIKIŞ	M / SS	TON/SAAT
SW 19 M FİLTRELİ HAVUZ POMPASI	1 M	Noril	50 mm	50 mm	1.5 18	18 3
SW 28 M FİLTRELİ HAVUZ POMPASI	1.5 M	Noril	50 mm	50 mm	1.5 16.5	27 3
SW 33 M FİLTRELİ HAVUZ POMPASI	2 M	Noril	50 mm	50 mm	0.5 19.5	33 3

### İTALYAN NOCCHI FİLTRELİ HAVUZ POMPALARININ KAPASİTE TABLOSU

LT / DAKİKA	50	100	150	200	250	300	350	400	450	500	550
M <sup>3</sup> / SAAT	3	6	9	12	15	18	21	24	27	30	33
SW 19 1 HP	18	15.5	13	10	6	1.5					
SW 28 1.5 HP	16.5	15.5	14.5	13	11.5	9	7	4.5	1.5		
SW 33 2 HP	19.5	18.5	17	15.5	14	12	10.5	8	6	3.5	0.5



### UMBRA POMPE BRONZ GÖVDELİ SOĞUTMA AMAÇLI POMPALAR

MODEL	HP	FAN	EMİŞ	ÇIKIŞ	M / SS	TON / S
SAL 40	0.4	Sarı	1/4"	1/4"	10 21 35	0.48 0.30 0.06

### UMBRA POMPE BRONZ GÖVDELİ SOĞUTMA AMAÇLI POMPALARIN KAPASİTE TABLOSU

LT / DAKİKA				1	2	3	4	5	6	7	8
M <sup>3</sup> / SAAT	HP	EMİŞ	BASIŞ	0.06	0.12	0.18	0.24	0.30	0.36	0.42	0.48
SAL 40	0.4 M	1/4"	1/4"	35	32	28	24	21	17	12	10

### HİDROMAT KONTROLLÜ HİDROFORLAR

MODEL	HP	FAN	HİDROMAT	EMİŞ	ÇIKIŞ	TON / S	BASINÇ	KAT	DAİRE
MYP HİDROMAT MİNİ 1	0.5	Sarı	HİDROMAT	1"	1"	1.4	2 - 3.5	4	3
MYP HİDROMAT MİNİ 2	0.75	Sarı	HİDROMAT	1"	1"	2.2	2 - 5	4	6
MYP HİDROMAT MİNİ 3	0.8	Sarı	HİDROMAT	1"	1"	2.8	2 - 6	4	8
MYP HİDROMAT MİNİ 4	1	Sarı	HİDROMAT	1"	1"	3	2 - 6.5	4	10
MYP HİDROMAT JET HM 1	0.85	Noril	HİDROMAT	1"	1"	3	2 - 3.5	4	6
MYP HİDROMAT JET HM 2	1	Noril	HİDROMAT	1"	1"	3	2 - 4.5	4	8
MYP HİDROMAT JET HM 3	1.5	Noril	HİDROMAT	1"	1"	3	2 - 6	4	10
MYP SANTRİFÜJ 1	1	Sarı	HİDROMAT	1"	1"	6	2 - 3.3	4	20
MYP SANTRİFÜJ 2	1.5	Sarı	HİDROMAT	1 ¼"	1"	7.2	2 - 3.9	4	24
MYP SANTRİFÜJ 3	2	Sarı	HİDROMAT	1 ¼"	1"	8.4	2 - 4.8	4	28

### HİDROMAT KONTROLLÜ PASLANMAZ HİDROFORLAR

MODEL	HP	FAN	HİDROMAT	EMİŞ	ÇIKIŞ	TON / S	BASINÇ	KAT	DAİRE
MYP HİDRO JET CITY 08 SS	0.85	Noril	HİDROMAT	1"	1"	3	2 - 4	4	6
MYP HİDRO JET CITY 10 SS	1	Noril	HİDROMAT	1"	1"	3	2 - 4.5	4	8
MYP HİDRO JET CITY 15 SS	1.5	Noril	HİDROMAT	1"	1"	3	2 - 6	4	10
MYP HİDRO CITY MS - 07	0.6	Noril	HİDROMAT	1"	1"	3	2 - 3.5	4	10
MYP HİDRO MCX 80 / 48	0.75	Noril	HİDROMAT	1"	1"	3.3	2 - 3.5	4	12
MYP HİDRO CITY MS - 08	0.75	Noril	HİDROMAT	1"	1"	3.8	2 - 4.8	4	14
MYP HİDRO MCX 80 / 60	1	Noril	HİDROMAT	1"	1"	4.1	2 - 5	4	16
MYP HİDRO MCX 120 / 60	1.2	Noril	HİDROMAT	1"	1"	4.8	2 - 5.5	4	18

### DİK TANKLI PAKET HİDROFORLAR

MODEL	HP	FAN	TANK	EMİŞ	ÇIKIŞ	TON / S	BASINÇ	KAT	DAİRE
MYP MİNİ 1A	0.5	Sarı	5 Lt.	1"	1"	1.4	2 - 3.5	3	3
MYP MİNİ 1B	0.5	Sarı	8 Lt.	1"	1"	1.4	2 - 3.5	3	3
MYP MİNİ 1C	0.5	Sarı	24 Lt.	1"	1"	1.4	2 - 3.5	3	3
MYP MİNİ 2	0.75	Sarı	24 Lt.	1"	1"	1.8	2.5 - 4	6	6
MYP MİNİ 3	0.8	Sarı	24 Lt.	1"	1"	1.8	3.5 - 5.5	8	7
MYP MİNİ 4	1	Sarı	24 Lt.	1"	1"	1.9	4 - 6	10	8
MYP MİNİ 5	1.5	Sarı	24 Lt.	1"	1"	1.8	5.5 - 7.5	15	7
MYP JET 1	0.85	Noril	24 Lt.	1"	1"	2.4	2.2 - 3.7	4	6
MYP JET 2	1	Noril	24 Lt.	1"	1"	2.4	3 - 4.5	6	10
MYP JET 3	1.5	Noril	24 Lt.	1"	1"	3	3.5 - 5	8	12
MYP JET 4	2	Sarı	24 Lt.	1 ¼"	1"	4.2	4 - 6	10	18
MYP JET 5T	3	Sarı	24 Lt.	1 ¼"	1"	4.8	5 - 7	13	20
MYP SANTRİFÜJ 1	1	Sarı	24 Lt.	1"	1"	6	1.8 - 3	3	12
MYP SANTRİFÜJ 2	1.5	Sarı	24 Lt.	1 ¼"	1"	6.5	2.3 - 3.8	5	15
MYP SANTRİFÜJ 3	2	Sarı	24 Lt.	1 ¼"	1"	7.9	3 - 4.5	7	20

### YATIK TANKLI PAKET HİDROFORLAR

MODEL	HP	FAN	TANK	EMİŞ	ÇIKIŞ	TON / S	BASINÇ	KAT	DAİRE
MYP MİNİ 1 Y	0.5	Sarı	20 Lt.	1"	1"	1.4	2 - 3.5	3	3
MYP MİNİ 2 Y	0.75	Sarı	20 Lt.	1"	1"	1.8	2.5 - 4	6	6
MYP MİNİ 3 Y	0.8	Sarı	20 Lt.	1"	1"	1.8	3.5 - 5.5	8	7
MYP MİNİ 4 Y	1	Sarı	20 Lt.	1"	1"	1.9	4 - 6	10	8
MYP MİNİ 5 Y	1.5	Sarı	20 Lt.	1"	1"	1.8	5.5 - 7.5	15	7
MYP MİNİ 6 Y TM Ş	2	Sarı	20 Lt.	1"	1"	1.8	6 - 8	17	7
MYP MİNİ 7 Y TM Ş	3	Sarı	20 Lt.	1"	1"	2.4	6 - 8	17	10
MYP JET 1 Y	0.85	Noril	20 Lt.	1"	1"	2.4	2.5 - 4	4	6
MYP JET 2 Y	1	Noril	20 Lt.	1"	1"	2.4	3 - 4.5	6	10
MYP JET 3 Y	1.5	Noril	40 Lt.	1"	1"	3	3.5 - 5	8	12
MYP JET 4 Y TM Ş	2	Sarı	60 Lt.	1 ¼"	1"	4.2	4 - 6	10	18
MYP JET 5 Y TM Ş	3	Sarı	60 Lt.	1 ¼"	1"	4.8	5 - 7	13	20
MYP SANTRİFÜJ - 1 Y	1	Sarı	20 Lt.	1"	1"	6	1.8 - 3	3	12
MYP SANTRİFÜJ - 2 Y	1.5	Sarı	20 Lt.	1 ¼"	1"	7.2	2.3 - 3.8	5	20
MYP SANTRİFÜJ - 3 Y	2	Sarı	40 Lt.	1 ¼"	1"	8.4	3 - 4.5	7	30

### PASLANMAZ JET POMPALI DİK TANKLI PAKET HİDROFORLAR

MODEL	HP	FAN	TANK	EMİŞ	BASIŞ	TON / S	BASINÇ	KAT	DAİRE
JETINOX HID JET 08 SS	0.85	Noril	24 Lt.	1"	1"	2.1	2.5 - 4	5	8
JETINOX HID JET 10 SS	1	Noril	24 Lt.	1 ¼"	1"	2.4	2.8 - 4.3	6	8
JETINOX HID JET 15 SS	1.5	Noril	24 Lt.	1 ¼"	1"	3	3.5 - 5	8	12
						2.4	4 - 5.5	10	10

### PASLANMAZ JET POMPALI YATIK TANKLI PAKET HİDROFORLAR

MODEL	HP	FAN	TANK	EMİŞ	BASIŞ	TON / S	BASINÇ	KAT	DAİRE
JETINOX HID JET 08 SS Y	0.85	Noril	20 Lt.	1"	1"	2.1	2.5 - 4	5	8
JETINOX HID JET 10 SS Y	1	Noril	20 Lt.	1 ¼"	1"	2.4	2.8 - 4.3	6	8
JETINOX HID JET 15 SS Y	1.5	Noril	20 Lt.	1 ¼"	1"	3	3.5 - 5	8	12
						2.4	4 - 5.5	10	10

### PASLANMAZ JET POMPALI PASLANMAZ DİK TANKLI PAKET HİDROFORLAR

MODEL	HP	FAN	TANK	EMİŞ	BASIŞ	TON / S	BASINÇ	KAT	DAİRE
JETINOX HID JET 08 SS	0.85	Noril	20 Lt.	1"	1"	2.1	2.5 - 4	5	8
JETINOX HID JET 10 SS	1	Noril	20 Lt.	1 ¼"	1"	2.4	2.8 - 4.3	6	8
JETINOX HID JET 15 SS	1.5	Noril	20 Lt.	1 ¼"	1"	3	3.5 - 5	8	12
						2.4	4 - 5.5	10	10

### PASLANMAZ JET POMPALI PASLANMAZ YATIK TANKLI PAKET HİDROFORLAR

MODEL	HP	FAN	TANK	EMİŞ	BASIŞ	TON / S	BASINÇ	KAT	DAİRE
JETINOX HID JET 08 SS Y	0.85	Noril	24 Lt	1"	1"	2.1	2.5 - 4	5	8
JETINOX HID JET 10 SS Y	1	Noril	24 Lt	1 ¼"	1"	2.4	2.8 - 4.3	6	8
JETINOX HID JET 15 SS Y	1.5	Noril	24 Lt	1 ¼"	1"	3	3.5 - 5	8	12
						2.4	4 - 5.5	10	10

PASLANMAZ JET POMPALAR CITY PUMPS FİRMASININ ÜRÜNLERİDİR.

### CITY PUMPS ÇOK SESSİZ İÇTEN MOTORLU DİK TANKLI HİDROFORLAR

MODEL	HP	FAN	TANK	EMİŞ	ÇIKIŞ	TON / S	BASINÇ	KAT	DAİRE
MYP CITY VMS A 15 M	1.5	Noril	60	1 ½"	1 ¼"	4.2	4 - 6	10	16
						3.4	5 - 7	13	13
MYP CITY VMS A 20 T	2	Noril	60	1 ½"	1 ¼"	4.2	4.8 - 6.8	12	16
						3.7	5.5 - 7.5	15	14
MYP CITY VMS B 15 M	1.5	Noril	80	1 ½"	1 ¼"	6.6	3.1 - 5.1	7	26
						6	3.5 - 5.5	8	24
MYP CIYT VMS B 20 T	2	Noril	80	1 ½"	1 ¼"	6	4.3 - 6.3	11	24
						4.8	5.2 - 7.2	14	19
MYP CITY VMS B 30 T	3	Noril	100	1 ½"	1 ¼"	6.6	5.2 - 7.2	14	26
						5.7	6.5 - 8.5	18	22

HİDROFOR GRUPLARINA ÇEK VALF DAHİLDİR.

## SESSİZ PASLANMAZ GÖVDELİ, ÇOK FANLI YATIK POMPALI HİDROFOR GRUPLARI

MODEL	HP	FAN	TANK	EMİŞ	ÇIKIŞ	TON / S	BASINÇ	KAT	DAİRE
MYP CITY MS 07 M	0.60	Noril	20 Lt.	1"	1"	3	2 - 3.6	3	12
MYP NOCCHI MCX 80 / 48 M	0.75	Noril	20 Lt.	1"	1"	2.8	2.5 - 4	5	12
MYP CITY MS 08 M	0.75	Noril	40 Lt.	1"	1"	2.8	3 - 4.5	7	12
MYP NOCCHI MCX 80 / 60 M	1	Noril	40 Lt.	1"	1"	3	3.5 - 5	8	14
MYP NOCCHI MCX 120 / 60 M	1.2	Noril	40 Lt.	1"	1"	3.6	4 - 5.5	10	16

## NOCCHI SESSİZ PASLANMAZ GÖVDELİ, ÇOK FANLI YATIK POMPALI TERMİK MANYETİK ŞALTERLİ, FLATÖRLÜ HİDROFOR GRUPLARI

MODEL	HP	FAN	TANK	EMİŞ	ÇIKIŞ	TON / S	BASINÇ	KAT	DAİRE
MYP NOCCHI MCX 200/52M (TMS F)	1.8	Noril	60 Lt.	1 ¼"	1 ¼"	8.4	2.5 - 4	5	33
MYP NOCCHI MCX 200/52M (TMS F)	1.8	Noril	60 Lt.	1 ¼"	1 ¼"	7	3 - 4.5	7	28
MYP NOCCHI MCX 200/65 T (TMS F)	1.9	Noril	80 Lt.	1 ¼"	1 ¼"	8.8	3 - 5	7	35
MYP NOCCHI MCX 200/65 T (TMS F)	1.9	Noril	80 Lt.	1 ¼"	1 ¼"	5.4	3.5 - 5.5	8	25
MYP NOCCHI MCX 200/65 T (TMS F)	1.9	Noril	80 Lt.	1 ¼"	1 ¼"	4.2	4 - 5.5	10	20

## NOCCHI SESSİZ PASLANMAZ GÖVDELİ, ÇOK FANLI DİK POMPALI TERMİK MANYETİK ŞALTERLİ, FLATÖRLÜ HİDROFOR GRUPLARI

MODEL	HP	FAN	TANK	EMİŞ	ÇIKIŞ	TON / S	BASINÇ	KAT	DAİRE
MYP MULTINOX 200/52 M (TMS, F)	1.8	Noril	60 Lt.	1 ¼"	1 ¼"	8.4	3 - 4.5	7	34
MYP MULTINOX 200/52 M (TMS, F)	1.8	Noril	60 Lt.	1 ¼"	1 ¼"	6.9	3.5 - 5	8	27
MYP MULTINOX 200/65 T (TMS, F)	1.9	Noril	80 Lt.	1 ¼"	1 ¼"	8.1	3.5 - 5.5	8	33
MYP MULTINOX 200/65 T (TMS, F)	1.9	Noril	80 Lt.	1 ¼"	1 ¼"	7.2	4 - 6	10	28
MYP MULTINOX 200/80 T (TMS, F)	2.5	Noril	80 Lt.	1 ¼"	1 ¼"	8.1	4 - 6	10	33
MYP MULTINOX 200/80 T (TMS, F)	2.5	Noril	80 Lt.	1 ¼"	1 ¼"	7.2	4.9 - 6.9	13	28

## CITY PUMPS SESSİZ PASLANMAZ GÖVDELİ, ÇOK FANLI DİK POMPALI TERMİK MANYETİK ŞALTERLİ, FLATÖRLÜ HİDROFOR GRUPLARI

MODEL	HP	FAN	TANK	EMİŞ	ÇIKIŞ	TON / S	BASINÇ	KAT	DAİRE
MYP CITY MHM 3/5	1.5	Noril	60 Lt.	1 ¼"	1"	4.8	4 - 6	10	20
MYP CITY MHM 3/6	2	Noril	60 Lt.	1 ¼"	1"	4.8	5.5 - 7.5	15	20
MYP CITY MHM 5/5	2.5	Noril	60 Lt.	1 ¼"	1"	6	4 - 6	10	24
MYP CITY MHM 5/7	2.5	Noril	60 Lt.	1 ¼"	1"	6	5.5 - 7.5	15	24
MYP CITY MHM 5/7	2.5	Noril	60 Lt.	1 ¼"	1"	7.2	3.5 - 5.5	8	30
MYP CITY MH 5/7	2.5	Noril	60 Lt.	1 ¼"	1"	6	5.5 - 7.5	15	24
MYP CITY MH 5/7	2.5	Noril	60 Lt.	1 ¼"	1"	7.2	3.5 - 5.5	8	30
MYP CITY MH 5/8	3	Noril	80 Lt.	1 ¼"	1"	6	6.5 - 8.5	18	24
MYP CITY MHM 8/5	2.5	Noril	60 Lt.	1 ¼"	1"	9.6	3 - 4.5	7	38
MYP CITY MHM 8/5	2.5	Noril	60 Lt.	1 ¼"	1"	8.4	4 - 6	10	33
MYP CITY MH 8/5	2.5	Noril	60 Lt.	1 ¼"	1"	9.6	3 - 4.5	7	38
MYP CITY MH 8/5	2.5	Noril	60 Lt.	1 ¼"	1"	8.4	4 - 6	10	33
MYP CITY MH 8/6	3	Noril	80 Lt.	1 ¼"	1"	9.6	3.5 - 5	8	38
MYP CITY MH 8/6	3	Noril	80 Lt.	1 ¼"	1"	8.1	5 - 7	13	33

**CITY PUMPS ÇİFT SARI FANLI YATIK POMPALI  
TERMİK VE TERMİK MÄNYETİK ŞALTERLİ HİDROFOR GRUPLARI**

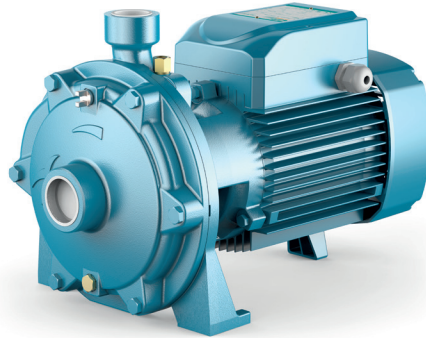
MODEL	HP	FAN	TANK	EMİŞ	ÇIKIŞ	TON / S	BASINÇ	KAT	DAİRE
MYP 100 CITY DM - TŞ	1	Çift Fan Paslanmaz	40 Lt.	1 ¼"	1"	3.6	2.5 - 4	5	12
MYP 150 CITY DM - TŞ	1.5	Çift Fan Sarı	60 Lt.	1 ¼"	1"	4.8	3.5 - 5	8	20
MYP 200 CITY DM - TMS	2	Çift Fan Sarı	60 Lt.	1 ¼"	1"	5.2	4.3 - 6.3	11	25
MYP 200 CITY DT - TMS	2	Çift Fan Sarı	60 Lt.	1 ¼"	1"	5.2	4.3 - 6.3	11	25
MYP 300 CITY DT - TMS	3	Çift Fan Paslanmaz	80 Lt.	1 ½"	1"	7	4.6 - 6.5	12	35

**CITY PUMPS ÇİFT SARI FANLI YATIK POMPALI PANOLU HİDROFOR GRUPLARI**

MODEL	HP	FAN	TANK	EMİŞ	ÇIKIŞ	TON / S	BASINÇ	KAT	DAİRE
MYP 400 / 32 CITY DTP	4	Çift Fan Sarı	80 Lt.	1 ½"	1 ¼"	10.8	4.5 - 6.5	12	55
MYP 550 / 32 CITY DTP	5.5	Çift Fan Sarı	100 Lt.	1 ½"	1 ¼"	15	4.5 - 6.5	12	75
						12	5.8 - 7.8	16	60
MYP 750 / 32 CITY DTP	7.5	Çift Fan Sarı	200 Lt.	2"	1 ¼"	15	5.5 - 7.5	15	75
						12	7 - 9	23	60
MYP 1000 / 32 CITY DTP	10	Çift Fan Sarı	200 Lt.	2"	1 ¼"	15	7.5 - 9.5	25	75

**CITY PUMPS ÇİFT SARI FANLI YATIK POMPALI PANOLU HİDROFOR GRUPLARI**

MODEL	HP	FAN	TANK	EMİŞ	ÇIKIŞ	TON / S	BASINÇ	KAT	DAİRE
MYP 550 / 40 CITY DTP	5.5	Çift Fan Sarı	200 Lt.	2"	1 ½"	21	3.5 - 5.5	8	105
MYP 750 / 40 CITY DTP	7.5	Çift Fan Sarı	200 Lt.	2"	1 ½"	24	4.5 - 6.5	12	120
MYP 1000 / 40 CITY DTP	10	Çift Fan Sarı	200 Lt.	2"	1 ½"	24	6 - 8	17	120
MYP 1250 / 40 CITY DTP	12.5	Çift Fan Sarı	200 Lt.	2"	1 ½"	27	6 - 8	17	110
						21	7 - 9	20	85
MYP 1500 / 40 CITY DTP	15	Çift Fan Sarı	200 Lt.	2"	1 ½"	27	7 - 9	20	110
						21	8 - 10	23	85

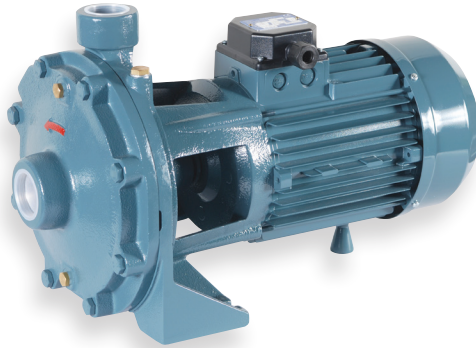


**CONFORTO ÇİFT SARI FANLI YATIK POMPALI  
TERMİK VE TERMİK MANYETİK ŞALTERLİ HİDROFOR GRUPLARI**

MODEL	HP	FAN	TANK	EMİŞ	ÇIKIŞ	TON / S	BASINÇ	KAT	DAİRE
MYP 1 CONFORTO DM TŞ	1	Çift Fan Sarı	40 Lt.	1"	1"	3.6	2.5 - 4	5	12
MYP 1.5 CONFORTO DM TŞ	1.5	Çift Fan Sarı	60 Lt.	1 ¼"	1"	4.8	3.5 - 5	8	20
MYP 2 CONFORTO DM TMS	2	Çift Fan Sarı	60 Lt.	1 ¼"	1"	6	4.6 - 6.2	12	27
MYP 2 CONFORTO DT TMS	2	Çift Fan Sarı	60 Lt.	1 ¼"	1"	6	4.6 - 6.2	12	27
MYP 3 CONFORTO DT TMS	3	Çift Fan Sarı	80 Lt.	1 ¼"	1"	7	4.6 - 6.2	12	35

**ÇİFT VE TEK FANLI YATIK POMPALI PANOLU HİDROFOR GRUPLARI**

MODEL	HP	FAN	TANK	EMİŞ	ÇIKIŞ	TON / S	BASINÇ	KAT	DAİRE
MYP 40 CONFORTO DTP	4	Çift Fan Sarı	80 Lt.	1 ½"	1 ¼"	9.4	4.5 - 6.5	12	48
MYP 55 CONFORTO DTP	5.5	Çift Fan Sarı	100 Lt.	1 ½"	1 ¼"	10.8	4 - 6	10	55
MYP 75 CONFORTO DTP	7.5	Çift Fan Sarı	200 Lt.	1 ½"	1 ¼"	10.8	5.8 - 7.8	16	42
MYP 75 CONFORTO DTP	7.5	Çift Fan Sarı	200 Lt.	1 ½"	1 ¼"	10.8	4.3 - 6.3	11	55
MYP 55 CONFORTO TP	5.5	Tek Fan Döküm	100 Lt.	2"	1 ¼"	18	6.7 - 8.7	19	42
MYP 75 CONFORTO TP	7.5	Tek Fan Döküm	200 Lt.	2 ½"	1 ½"	36	3.5 - 5	8	80
MYP 100 CONFORTO TP	10	Tek Fan Döküm	200 Lt.	2 ½"	1 ½"	36	3 - 4.5	7	125
MYP 150 CONFORTO TP	15	Tek Fan Döküm	300 Lt.	2 ½"	1 ½"	42	3.5 - 5.5	8	170
MYP 200 CONFORTO TP	20	Tek Fan Döküm	300 Lt.	2 ½"	1 ½"	42	5 - 7	13	210
MYP 200 CONFORTO TP	20	Tek Fan Döküm	300 Lt.	2 ½"	1 ½"	42	6.5 - 8.5	18	210



## CITY PUMPS PASLANMAZ GÖVDELİ, DİK ÇOK FANLI, İKİ POMPALI TERMİK MANYETİK ŞALTERLİ, FLATÖRLÜ KOLLEKTÖRLÜ HİDROFOR GRUPLARI

MODEL	HP	FAN	EMİŞ	ÇIKIŞ	TON / S	BASINÇ	KAT	DAİRE
MYP 2 CITY MHM 3/5	2 x 1.5	Noril	2"	2"	9.6	4 - 6	10	40
MYP 2 CITY MHM 3/6	2 x 2	Noril	2"	2"	9.6	5.5 - 7.5	15	40
MYP 2 CITY MHM 5/5	2 x 2.5	Noril	2"	2"	12	4 - 6	10	48
MYP 2 CITY MHM 5/7	2 x 2.5	Noril	2"	2"	12	5.5 - 7.5	15	48
MYP 2 CITY MHM 5/7	2 x 2.5	Noril	2"	2"	14.4	3.5 - 5.5	8	60
MYP 2 CITY MH 5/7	2 x 2.5	Noril	2"	2"	12	5.5 - 7.5	15	48
MYP 2 CITY MH 5/7	2 x 2.5	Noril	2"	2"	14.4	3.5 - 5.5	8	60
MYP 2 CITY MH 5/8	2 x 3	Noril	2"	2"	12	6.5 - 8.5	18	48
MYP 2 CITY MHM 8/5	2 x 2.5	Noril	2"	2"	19.2	3 - 4.5	7	76
MYP 2 CITY MHM 8/5	2 x 2.5	Noril	2"	2"	16.8	4 - 6	10	66
MYP 2 CITY MH 8/5	2 x 2.5	Noril	2"	2"	19.2	3 - 4.5	7	76
MYP 2 CITY MH 8/5	2 x 2.5	Noril	2"	2"	16.8	4 - 6	10	66
MYP 2 CITY MH 8/6	2 x 3	Noril	2"	2"	19.2	3.5 - 5	8	76
MYP 2 CITY MH 8/6	2 x 3	Noril	2"	2"	16.2	5 - 7	13	66



## CITY PUMPS PASLANMAZ GÖVDELİ, DİK ÇOK FANLI, ÜÇ POMPALI TERMİK MANYETİK ŞALTERLİ, FLATÖRLÜ KOLLEKTÖRLÜ HİDROFOR GRUPLARI

MODEL	HP	FAN	EMİŞ	ÇIKIŞ	TON / S	BASINÇ	KAT	DAİRE
MYP 3 CITY MHM 3/5	3 x 1.5	Noril	2 ½"	2 ½"	14.4	4 - 6	10	60
MYP 3 CITY MHM 3/6	3 x 2	Noril	2 ½"	2 ½"	14.4	5.5 - 7.5	15	60
MYP 3 CITY MHM 5/5	3 x 2.5	Noril	2 ½"	2 ½"	18	4 - 6	10	72
MYP 3 CITY MHM 5/7	3 x 2.5	Noril	2 ½"	2 ½"	18	5.5 - 7.5	15	72
MYP 3 CITY MHM 5/7	3 x 2.5	Noril	2 ½"	2 ½"	21.6	3.5 - 5.5	8	90
MYP 3 CITY MH 5/7	3 x 2.5	Noril	2 ½"	2 ½"	18	5.5 - 7.5	15	72
MYP 3 CITY MH 5/7	3 x 2.5	Noril	2 ½"	2 ½"	21.6	3.5 - 5.5	8	90
MYP 3 CITY MH 5/8	3 x 3	Noril	2 ½"	2 ½"	18	6.5 - 8.5	18	72
MYP 3 CITY MHM 8/5	3 x 2.5	Noril	2 ½"	2 ½"	28.8	3 - 4.5	7	114
MYP 3 CITY MHM 8/5	3 x 2.5	Noril	2 ½"	2 ½"	25.2	4 - 6	10	99
MYP 3 CITY MH 8/5	3 x 2.5	Noril	2 ½"	2 ½"	28.8	3 - 4.5	7	114
MYP 3 CITY MH 8/5	3 x 2.5	Noril	2 ½"	2 ½"	25.2	4 - 6	10	99
MYP 3 CITY MH 8/6	3 x 3	Noril	2 ½"	2 ½"	28.8	3.5 - 5	8	114
MYP 3 CITY MH 8/6	3 x 3	Noril	2 ½"	2 ½"	25.2	5 - 7	13	99

BU SAYFADAKİ KOLLEKTÖRLÜ HİDROFOR GRUPLARI TANKSIZ OLUP TANK KAPASİTESİ (Litre) MÜŞTERİ TERCİHİNE GÖRE SEÇİLİP FİYATA İLAVE EDİLECEKTİR.  
İKİ VE ÜÇ POMPALI HİDROFORLAR FLATÖRLÜ VE TERMİK MANYETİK ŞALTERLİDİR.

## SESSİZ NOCCHI PASLANMAZ GÖVDELİ, YATIK ÇOK FANLI İKİ ve ÜÇ POMPALI FLATÖRLÜ TERMİK MANYETİK ŞALTERLİ KOLLEKTÖRLÜ HİDROFOR GRUPLARI

MODEL	HP	FAN	EMİŞ	ÇIKIŞ	TON / S	BASINÇ	KAT	DAİRE
MYP 2 MCX 200 / 52 M	2 x 1.8	Noril	2"	2"	16.8	2.5 - 4	5	72
MYP 2 MCX 200 / 52 M	2 x 1.8	Noril	2"	2"	14	3 - 4.5	8	60
MYP 2 MCX 200 / 65 T	2 x 1.9	Noril	2"	2"	17.6	3 - 5	6	76
MYP 2 MCX 200 / 65 T	2 x 1.9	Noril	2"	2"	10.8	3.5 - 5.5	8	46
MYP 2 MCX 200 / 65 T	2 x 1.9	Noril	2"	2"	8.4	4 - 5.5	10	35
MYP 3 MCX 200 / 52 M	3 x 1.8	Noril	2 ½"	2 ½"	25.2	2.5 - 4	5	126
MYP 3 MCX 200 / 52 M	3 x 1.8	Noril	2 ½"	2 ½"	21	3 - 4.5	8	105
MYP 3 MCX 200 / 65 T	3 x 1.9	Noril	2 ½"	2 ½"	26.4	3 - 5	6	132
MYP 3 MCX 200 / 65 T	3 x 1.9	Noril	2 ½"	2 ½"	16.2	3.5 - 5.5	10	81
MYP 3 MCX 200 / 65 T	3 x 1.9	Noril	2 ½"	2 ½"	12.6	4 - 5	12	63



## SESSİZ NOCCHI PASLANMAZ GÖVDELİ, DİK ÇOK FANLI İKİ ve ÜÇ POMPALI, FLATÖRLÜ TERMİK MANYETİK ŞALTERLİ KOLLEKTÖRLÜ HİDROFOR GRUPLARI

MODEL	HP	FAN	EMİŞ	BASIŞ	TON / S	BASINÇ	KAT	DAİRE
MYP 2 MULTINOX 200/52 M	2 x 1.8	Noril	2"	2"	16.8	3 - 4.5	7	75
MYP 2 MULTINOX 200/52 M	2 x 1.8	Noril	2"	2"	13.8	3.5 - 5	8	60
MYP 2 MULTINOX 200/65 T	2 x 1.9	Noril	2"	2"	16.2	3.5 - 5.5	8	72
MYP 2 MULTINOX 200/65 T	2 x 1.9	Noril	2"	2"	14.4	4 - 6	10	64
MYP 2 MULTINOX 200/80 T	2 x 2.5	Noril	2"	2"	16.2	4 - 6	10	72
MYP 2 MULTINOX 200/80 T	2 x 2.5	Noril	2"	2"	14.4	4.9 - 6.9	13	64
MYP 3 MULTINOX 200/52 M	3 x 1.8	Noril	2 ½"	2 ½"	25.2	3 - 4.5	7	126
MYP 3 MULTINOX 200/52 M	3 x 1.8	Noril	2 ½"	2 ½"	20.7	3.5 - 5	8	102
MYP 3 MULTINOX 200/65 T	3 x 1.9	Noril	2 ½"	2 ½"	24.3	3.5 - 5.5	8	120
MYP 3 MULTINOX 200/65 T	3 x 1.9	Noril	2 ½"	2 ½"	21.6	4 - 6	10	108
MYP 3 MULTINOX 200/80 T	3 x 2.5	Noril	2 ½"	2 ½"	24.3	4 - 6	10	120
MYP 3 MULTINOX 200/80 T	3 x 2.5	Noril	2 ½"	2 ½"	21.6	4.9 - 6.9	13	108

BU SAYFADAKİ KOLLEKTÖRLÜ HİDROFOR GRUPLARI TANKSIZ OLUP TANK KAPASİTESİ (Litre) MÜŞTERİ TERCİHİNE GÖRE SEÇİLİP FİYATA İLAVE EDİLECEKTİR.  
BİR, İKİ VE ÜÇ POMPALI HİDROFORLAR FLATÖRLÜ VE TERMİK MANYETİK ŞALTERLİDİR.

**İTALYAN CITY PUMPS, ÇİFT SARI FANLI YATIK, İKİ ve ÜÇ POMPALI,  
PANOLU, KOLLEKTÖRLÜ HİDROFOR GRUPLARI**

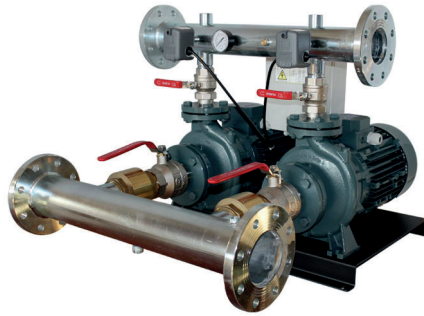
MODEL	HP	FAN	EMİŞ	BASIŞ	TON / S	BASINÇ	KAT	DAİRE
MYP D 2 300	2 x 3 HP	Çift Fan Sarı	2"	2"	15.4	4.6 - 6.2	12	75
MYP D 2 400 / 32	2 x 4 HP	Çift Fan Sarı	2 ½"	2 ½"	21.6	4.5 - 6.5	12	115
MYP D 2 550 / 32	2 x 5.5 HP	Çift Fan Sarı	2 ½"	2 ½"	30	4.5 - 6.5	10	160
					24	5.8 - 7.8	16	125
MYP D 2 750 / 32	2 x 7.5 HP	Çift Fan Sarı	2 ½"	2 ½"	30	5.5 - 7.5	15	160
					24	7 - 9	23	125
MYP D 2 1000 / 32	2 x 10 HP	Çift Fan Sarı	2 ½"	2 ½"	30	7.5 - 9.5	25	160
MYP D 2 550 / 40	2 x 5.5 HP	Çift Fan Sarı	3"	3"	42	3.5 - 5.5	8	225
MYP D 2 750 / 40	2 x 7.5 HP	Çift Fan Sarı	3"	3"	48	4.5 - 6.5	12	255
MYP D 2 1000 / 40	2 x 10 HP	Çift Fan Sarı	3"	3"	48	6 - 8	17	255
MYP D 2 1250 / 40	2 x 12.5 HP	Çift Fan Sarı	3"	3"	54	6 - 8	17	220
					42	7 - 9	20	170
MYP D 2 1500 / 40	2 x 15 HP	Çift Fan Sarı	3"	3"	54	7 - 9	20	220
					42	8 - 10	23	170
MYP D 3 300	3 x 3 HP	Çift Fan Sarı	2 ½"	2 ½"	23.1	4.6 - 6.2	12	120
MYP D 3 400 / 32	3 x 4 HP	Çift Fan Sarı	3"	3"	32.4	4.5 - 6.5	12	175
MYP D 3 550 / 32	3 x 5.5 HP	Çift Fan Sarı	3"	3"	45	4.5 - 6.5	10	240
					36	5.8 - 7.8	16	190
MYP D 3 750 / 32	3 x 7.5 HP	Çift Fan Sarı	3"	3"	45	5.5 - 7.5	15	240
					36	7 - 9	23	190
MYP D 3 1000 / 32	3 x 10 HP	Çift Fan Sarı	3"	3"	45	7.5 - 9.5	25	240
MYP D 3 550 / 40	3 x 5.5 HP	Çift Fan Sarı	4"	4"	63	3.5 - 5.5	8	350
MYP D 3 750 / 40	3 x 7.5 HP	Çift Fan Sarı	4"	4"	72	4.5 - 6.5	12	400
MYP D 3 1000 / 40	3 x 10 HP	Çift Fan Sarı	4"	4"	72	6 - 8	17	400
MYP D 3 1250 / 40	3 x 12.5 HP	Çift Fan Sarı	4"	4"	81	6 - 8	17	330
					63	7 - 9	20	255
MYP D 3 1500 / 40	3 x 15 HP	Çift Fan Sarı	4"	4"	81	7 - 9	20	330
					63	8 - 10	23	255



**İTALYAN CONFORTO YATIK TEK VE İKİ FANLI,  
İKİ ve ÜÇ SANTİRFÜJ POMPALI, PANOLU, KOLLEKTÖRLÜ HİDROFOR GRUPLARI**

MODEL	HP	FAN	EMİŞ	BASIŞ	TON / S	BASINÇ	KAT	DAİRE
MYP D 2 30	2 x 3 HP	Çift Fan Sarı	2"	2"	14	4.6 - 6.2	12	70
MYP D 2 40	2 x 4 HP	Çift Fan Sarı	2 ½"	2 ½"	18.8	4.5 - 6.5	12	100
MYP D 2 55	2 x 5.5 HP	Çift Fan Sarı	2 ½"	2 ½"	21.6 16.8	4 - 6 5.8 - 7.8	10 16	115 90
MYP D 2 75	2 x 7.5 HP	Çift Fan Sarı	2 ½"	2 ½"	21.6 16.8	4.3 - 6.3 6.7 - 8.7	11 19	115 90
MYP 2 55	2 x 5.5 HP	Tek Fan Döküm	3"	3"	36	3.5 - 5	8	160
MYP 2 75	2 x 7.5 HP	Tek Fan Döküm	3"	3"	72	3 - 4.5	7	320
MYP 2 100	2 x 10 HP	Tek Fan Döküm	3"	3"	72	3.5 - 5.5	8	320
MYP 2 150	2 x 15 HP	Tek Fan Döküm	4"	4"	84	5 - 7	13	375
MYP 2 200	2 x 20 HP	Tek Fan Döküm	4"	4"	84	6.5 - 8.5	18	375
MYP D 3 30	3 x 3 HP	Çift Fan Sarı	3"	3"	21	4.6 - 6.2	12	110
MYP D 3 40	3 x 4 HP	Çift Fan Sarı	3"	3"	28.2	4.5 - 6.5	12	165
MYP D 3 55	3 x 5.5 HP	Çift Fan Sarı	3"	3"	32.4 25.2	4 - 6 5.8 - 7.8	10 16	180 140
MYP D 3 75	3 x 7.5 HP	Çift Fan Sarı	3"	3"	32.4 25.2	4.3 - 6.3 6.7 - 8.7	11 19	180 140
MYP 3 55	3 x 5.5 HP	Tek Fan Döküm	3"	3"	54	3.5 - 5	8	270
MYP 3 75	3 x 7.5 HP	Tek Fan Döküm	3"	3"	108	3 - 4.5	7	540
MYP 3 100	3 x 10 HP	Tek Fan Döküm	3"	3"	108	3.5 - 5.5	8	540
MYP 3 150	3 x 15 HP	Tek Fan Döküm	4"	4"	126	5 - 7	13	630
MYP 3 200	3 x 20 HP	Tek Fan Döküm	4"	4"	126	6.5 - 8.5	18	630

**BU SAYFADAKİ KOLLEKTÖRLÜ HİDROFOR GRUPLARI TANKSIZ OLUP TANK KAPASİTESİ (Litre) MÜŞTERİ TERCİHİNE GÖRE SEÇİLİP FİYATA İLAVE EDİLECEKTİR.**



## FİSKİYE SULAMA AMAÇLI HİDROFOR GRUPLARI

### CITY PUMPS ÇİFT SARI FANLI YATIK POMPALI, TERMİK MANYETİK ŞALTERLİ HİDROFOR GRUPLARI

MODEL	HP	FAN	TANK	EMİŞ	ÇIKIŞ	TON / S	BASINÇ
MYP 400 / 32 S CITY	4	Çif Fan Sarı	24 Lt.	1 ½"	1 ¼"	10,8	4.5 - 6.5
MYP 550 / 32 S CITY	5.5	Çift Fan Sarı	24 Lt.	1 ½"	1 ¼"	15 12	4.5 - 6.5 5.8 - 7.8
MYP 750 / 32 S CITY	7.5	Çif Fan Sarı	24 Lt.	2"	1 ¼"	15 12	5.5 - 7.5 7 - 9
MYP 1000 / 32 S CITY	10	Çift Fan Sarı	24 Lt.	2"	1 ¼"	15	7.5 - 9.5
MYP 550 / 40 S CITY	5.5	Çift Fan Sarı	24 Lt.	2"	1 ½"	21	3.5 - 5.5
MYP 750 / 40 S CITY	7.5	Çif Fan Sarı	24 Lt.	2"	1 ½"	24	4.5 - 6.5
MYP 1000 / 40 S CITY	10	Çift Fan Sarı	24 Lt.	2"	1 ½"	24	6 - 8

### CONFORTO POMPALI ÇİFT SARI FANLI YATIK POMPALI TERMİK MANYETİK ŞALTERLİ HİDROFOR GRUPLARI

MODEL	HP	FAN	TANK	EMİŞ	ÇIKIŞ	TON / S	BASINÇ
MYP 40 S CONFORTO	4	Çif Fan Sarı	24 Lt.	1 ½"	1 ¼"	9.4	4.5 - 6.5
MYP 55 S CONFORTO	5.5	Çift Fan Sarı	24 Lt.	1 ½"	1 ¼"	9.8 8.4	5 - 7 6 - 8
MYP 75 S CONFORTO	7.5	Çif Fan Sarı	24 Lt.	1 ½"	1 ¼"	10.8 9.5	4.3 - 6.3 6 - 8

### CITY PUMPS VE CONFORTO POMPALARIN KAPASİTE TABLOSU

LT./ DAKİKA				0	20	30	40	50	60	70	80	90	100	110	125	140	160	180	200	250	300	350	400
M <sup>3</sup> / SAAT	EMİŞ	BASINÇ	HP	0	1.2	1.8	2.4	3.0	3.6	4.2	4.8	5.4	6.0	6.6	7.5	8.4	9.6	10.8	12	15	18	21	24
ICB 400 / 32 S	1,5 "	1 ¼"	4	70			66	65.5	65	64	63	62	60	59	56	53	49	45	40				
ICB 550 / 32 S	1,5 "	1 ¼"	5.5	85			81	80	79	78	77	76	75	74	72	69	66	62	58	45			
ICB 750 / 32 S	1,5 "	1 ¼"	7.5	95			94	93.5	93	92	91	90	89	87	85	83	79	75	70	56			
ICB 1000 / 32 S	2"	1 ¼"	10	112			111				110	109	108	107	105	102	99	94	89	74			
ICB 550 / 40 S	2"	1.5 "	5,5	64									62	61	60	59	58	56	54.5	49	43	35	
ICB 750 / 40 S	2"	1.5 "	7,5	76									73	72.6	72	71	70	69	67.5	64	59.5	54	46
ICB 1000 / 40 S	2"	1.5 "	10	88									85	84.6	84	83	82	81	79.5	76	72	67	60
STD 6 S	1 ½"	1 ¼"	4			72.5	71		67.5		64.5		61		53	49.5	43						
STD 7 S	1 ½"	1 ¼"	5.5			83	82		78		74		70		63	60	52	40					
STD 8 S	1 ½"	1 ¼"	7.5			92.5	91		87		83.5		80		72	70	59	42					

## YANGIN HİDROFORLARI

### CITY PUMPS ÇİFT SARI FANLI YATIK, İKİ POMPA + JOKEY POMPALI PANOLU, KOLLEKTÖRLÜ YANGIN HİDROFOR GRUPLARI

MODEL	ANA POMPALAR	JOKEY POMPA	FAN	EMİŞ	BASIŞ	ANA POM TON / S	ÇALIŞMA BASINCI	JOKEY POM TON / S	ÇALIŞMA BASINCI
MYP Y2 550 /32	2 x 5.5 HP	2 HP	Çif Fan Sarı	3"	3"	22	6 - 8	4.8	4.5 - 6
MYP Y2 750 /32	2 x 7.5 HP	2 HP	Çift Fan Sarı	3"	3"	24	7 - 9	4.8	4.5 - 6
MYP Y2 1000 /32	2 x 10 HP	3 HP	Çif Fan Sarı	3"	3"	30	7.5 - 9.5	6.6	5 - 6.5
MYP Y2 1000 /40	2 x 10 HP	3 HP	Çift Fan Sarı	4"	4"	48	6 - 8	6.6	5 - 6.5

### CITY PUMPS ÇİFT SARI FANLI YATIK, ÜÇ POMPA + JOKEY POMPALI PANOLU, KOLLEKTÖRLÜ YANGIN HİDROFOR GRUPLARI

MODEL	ANA POMPALAR	JOKEY POMPA	FAN	EMİŞ	BASIŞ	ANA POM TON / S	ÇALIŞMA BASINCI	JOKEY POM TON / S	ÇALIŞMA BASINCI
MYP Y3 550 /32	3 x 5.5 HP	2 HP	Çif Fan Sarı	3"	3"	33	6 - 8	4.8	4.5 - 6
MYP Y3 750 /32	3 x 7.5 HP	2 HP	Çift Fan Sarı	3"	3"	36	7 - 9	4.8	4.5 - 6
MYP Y3 1000 /32	3 x 10 HP	3 HP	Çif Fan Sarı	3"	3"	45	7,5 - 9,5	6.6	5 - 6.5
MYP Y3 1000 /40	3 x 10 HP	3 HP	Çift Fan Sarı	4"	4"	72	6 - 8	6.6	5 - 6.5

### YANGIN HİDROFORLARINDA KULLANILAN CITY PUMPS POMPALARIN KAPASİTE TABLOSU

LT./ DAKİKA				0	20	30	40	50	60	70	80	90	100	110	125	140	160	180	200	250	300	350	400
M <sup>3</sup> / SAAT	EMİŞ	BASIŞ	HP	0	1.2	1.8	2.4	3.0	3.6	4.2	4.8	5.4	6.0	6.6	7.5	8.4	9.6	10.8	12	15	18	21	24
ICB 200	1 ¼"	1"	2	66	64	62	60	57	53	49	44	39.5	35	30									
ICB 300	1 ½"	1"	3	68	66.5	65.5	65	63	62	60	58	56	54	51	47	42	35	28					
ICB 550 /32	1 ½"	1 ¼"	5.5	85			81	80	79	78	77	76	75	74	72	69	66	62	58	45			
ICB 750 /32	1 ½"	1 ¼"	7.5	95			94	93.5	93	92	91	90	89	87	85	83	79	75	70	56			
ICB 1000 /32	2"	1 ¼"	10	112			111				110	109	108	107	105	102	99	94	89	74			
ICB 1000 /40	2"	1 ½"	10	88									85	84.6	84	83	82	81	79.5	76	72	67	60

BU SAYFADAKİ KOLLEKTÖRLÜ HİDROFOR GRUPLARI TANKSIZ OLUP TANK KAPASİTESİ (Litre) MÜŞTERİ TERCİHİNE GÖRE SEÇİLİP FİYATA İLAVE EDİLECEKTİR.

## MANYETİK POMPALAR



MD 15 R



MD 20 R

MODEL	KAPASİTE	YÜKSEKLİK
MD 10 R	11 Lt / dakika	1.5 metre
MD 15 R	16 Lt / dakika	2.4 metre
MD 20 R	27 Lt / dakika	3.1 metre
MD 30 R	32 Lt / dakika	3.8 metre
MD 40 R	45 Lt / dakika	4.6 metre
MD 55 R	60 Lt / dakika	5.6 metre
MD 70 R	100 Lt / dakika	10 metre
MD 100 R	120 Lt / dakika	11 metre
MD 120 R	140 Lt / dakika	13 metre



MD 30 R



MD 40 R

Manyetik pompalar salmastrasız olup 220 Volt ile çalışmaktadır.



MD 55 R

## MOTOR SOĞUTMA SUYU POMPALARI



MODEL	KAPASİTE	DEVİR
3/8" AYAKLI	20 Lt / dakika	1500 d/d
1/2" FLANŞLI	30 Lt / dakika	1500 d/d
3/4" AYAKLI	40 Lt / dakika	1500 d/d
3/4" FLANŞLI	40 Lt / dakika	1500 d/d
1" AYAKLI	80 Lt / dakika	1500 d/d
1" FLANŞLI	80 Lt / dakika	1500 d/d

## SHURFLO SİNTİNE POMPALARI



MODEL	VOLTAJ	KAPASİTE
BILGE 500	12 Volt	1893 Lt/saat
BILGE 700	12 Volt	2650 Lt/saat
BILGE 1500	12 Volt	5670 Lt/saat
BILGE 1500	24 Volt	5670 Lt/saat
BILGE 2000	12 Volt	7569 Lt/saat
BILGE 2000	24 Volt	7569 Lt/saat



## ALBIN PUMP MARINE OTOMATİK SİNTİNE POMPALARI



MODEL	VOLTAJ	KAPASİTE	BAĞLANTI
BILGE 500	12 Volt	1892 Lt/saat	19 mm
BILGE 1100	12 Volt	4165 Lt/saat	29 mm
BILGE 1100	24 Volt	4165 Lt/saat	29 mm



Sintine pompaları dahili flatörle otomatik olarak çalışmaktadırlar.

## STORM SİNTİNE POMPALARI

MODEL	VOLTAJ	KAPASİTE	BAĞLANTI
BILGE 550	12 Volt	2080 Lt/saat	19 mm
BILGE 1100	12 Volt	4165 Lt/saat	29 mm
BILGE 500	12 Volt	1892 Lt/saat	19 mm
BILGE 1000	12 Volt	3785 Lt/saat	28.5 mm
BILGE 1500	12 Volt	5677 Lt/saat	28.5 mm
BILGE 1500	24 Volt	5677 Lt/saat	28.5 mm
BILGE 2000	12 Volt	7570 Lt/saat	28.5 mm
BILGE 2000	24 Volt	7570 Lt/saat	28.5 mm
BILGE 3000	12 Volt	11355 Lt/saat	32 mm
BILGE 3000	24 Volt	11355 Lt/saat	32 mm



## 24 VOLT JET POMPA



MODEL	VOLTAJ	KAPASİTE	BAĞLANTI
SYDC 400	24 Volt	3000 Lt/saat	1"

## SİNTİNE FLATÖRLERİ



MODEL	VOLTAJ
ALBIN PUMP MARINE SİNTİNE FLATÖRÜ	12 - 24 Volt
STORM SİNTİNE FLATÖRÜ	12 - 24 Volt





### FLOJET HİDROFORLAR

**FLOJET**  
a xylem brand

MODEL	VOLTAJ	KAPASİTE	BASINÇ
FLOJET - 12	12 Volt	11 Lt/dk	3.5 Bar
FLOJET - 24	24 Volt	11 Lt/dk	3.1 Bar

Flojet hidroforlar dahili switchleri ile otomatik olarak çalışmaktadırlar.



### ALBIN PUMP MARINE HİDROFORLAR

**albin.pump**  
marine since 1928

MODEL	VOLTAJ	KAPASİTE	BASINÇ
WPS 2.6	12 Volt	10 Lt/dk	2.8 Bar
WPS 3.5	12 Volt	13.5 Lt/dk	2.8 Bar
WPS 3.5	24 Volt	13.5 Lt/dk	2.8 Bar



Albin Pump Marine hidroforlar dahili switchleri ile otomatik olarak çalışmaktadırlar.

### SINGFLO HİDROFORLAR

**Singflo**



MODEL	VOLTAJ	KAPASİTE	BASINÇ
SF 1	12 Volt	4.3 Lt/dk	2.4 Bar
SF 2	12 Volt	11 Lt/dk	3.8 Bar
SF3	12 Volt	15 Lt/dk	3.8 Bar
SF4	24 Volt	15 Lt/dk	3.8 Bar
SF 5	220 Volt	17 Lt/dk	2.8 Bar



Singflo hidroforlar dahili switchleri ile otomatik olarak çalışmaktadırlar.

### SHIYUAN MARINE HİDROFORLAR



MODEL	VOLTAJ	KAPASİTE	BASINÇ
SH 1	12 Volt	11 Lt/dk	3.8 Bar
SH 2	12 Volt	15 Lt/dk	3.8 Bar
SH 3	24 Volt	15 Lt/dk	3.8 Bar

Shiyuan hidroforlar dahili switchleri ile otomatik olarak çalışmaktadırlar.



### ALBIN PUMP MARINE MACERATOR PİS SU POMPALARI

MODEL	VOLTAJ	KAPASİTE
MACERATOR	12 Volt	43 Lt/dk
MACERATOR	24 Volt	43 Lt/dk



### ALBIN PUMP MARINE PİS SU SİSTEM POMPALARI

MODEL	VOLTAJ	KAPASİTE
WWD 1	12 Volt	32 Lt/dk
WWD 2	24 Volt	32 Lt/dk



### SINGFLO MACERATOR PİS SU POMPALARI



MODEL	VOLTAJ	KAPASİTE
MACERATOR	12 Volt	47 Lt/dk
MACERATOR	24 Volt	47 Lt/dk



**UMBRA POMPE DRENAJ (AZ KİRLİ SU) FLATÖRLÜ DALGIÇ POMPALAR**



MODEL	HP	ÇIKIŞ	m/ss	m <sup>3</sup> /h
UMBRA POMPE PLASTİK FLATÖRLÜ BABY BATERY SİNTİNE 12 VOLT	12 Volt 0.24	1"	1 5	4.5 1.5
UMBRA POMPE PLASTİK FLATÖRLÜ BABY BATERY SİNTİNE 24 VOLT	24 Volt 0.3	1"	1 5.5	5.4 0.6



**UMBRA POMPE DRENAJ (AZ KİRLİ SU) DALGIÇ POMPALARIN KAPASİTE TABLOSU**

LT/DAKİKA			10	20	25	40	50	60	75	80	90	100	120	140	160	180	200	240	300
M <sup>3</sup> / SAAT (TON)			0.6	1.2	1.5	2.4	3	3.6	4.5	4.8	5.4	6	7.2	8.4	9.6	10.8	12	14.4	18
MODEL	HP	ÇIKIŞ																	
BABY BATERY 12	0.24	1"	6.7		5	4		2.8	1										
BABY BATERY 24	0.3	1"	5.5			4.5			2.8		1								

**CITY PUMPS DRENAJ (AZ KİRLİ SU) FLATÖRLÜ DALGIÇ POMPALAR**



MODEL	HP	ÇIKIŞ	m/ss	m <sup>3</sup> /h
CITY PUMPS FLATÖRLÜ SPEED 30 M PLASTİK	0.33	1 ¼"	1 6	9.6 1.2
CITY PUMPS FLATÖRLÜ SPEED 50 M PLASTİK	0.50	1 ¼"	1 8	13.2 1.2
CITY PUMPS FLATÖRLÜ SPEED 70 M PLASTİK	0.75	1 ¼"	2 10	15.6 1.2



**CITY PUMPS DRENAJ (AZ KİRLİ SU) FLATÖRLÜ DALGIÇ POMPALARIN KAPASİTE TABLOSU**

LT/DAKİKA			0	20	25	40	50	60	75	80	90	100	120	140	160	180	200	240	260
M <sup>3</sup> / SAAT (TON)			0	1.2	1.5	2.4	3	3.6	4.5	4.8	5.4	6	7.2	8.4	9.6	10.8	12	14.4	15.6
MODEL	HP	ÇIKIŞ																	
SPEED 30	0.33	1 ¼"	7	6		5.5		4.5		4		3	2.5	1.5	1				
SPEED 50	0.50	1 ¼"	9	8		7.5		6.5		6		5.5	4.5	4	3	2.5	1.8	1	
SPEED 70	0.75	1 ¼"	10.5	10		9		8.8		8		7.5	6.5	6	5.5	4.8	4	3.5	2

### CITY PUMPS DRENAJ (AZ KİRLİ SU) DALGIÇ POMPALAR



MODEL		HP	ÇIKIŞ	m/ss	m <sup>3</sup> /h
CITY PUMPS	PLASTİK	0.33	1 ¼"	1	7.2
SPEED 30 M MOP	2 mm KADAR SU EMER			6	1.2
CITY PUMPS	PLASTİK	0.50	1 ¼"	2	8.4
SPEED 50 M MOP	2 mm KADAR SU EMER			8	1.2



### CITY PUMPS DRENAJ (AZ KİRLİ SU) DALGIÇ POMPALARIN KAPASİTE TABLOSU

LT/DAKİKA			0	20	25	40	50	60	75	80	90	100	120	140	160	180	200	240	300	
M <sup>3</sup> / SAAT (TON)			0	1.2	1.5	2.4	3	3.6	4.5	4.8	5.4	6	7.2	8.4	9.6	10.8	12	14.4	18	
MODEL	HP	ÇIKIŞ																		
SPEED 30 MOP	0.33	1 ¼"	7	6		5		4		3		2	1							
SPEED 50 MOP	0.50	1 ¼"	9	8		7		6		5		4	3	2	1					

SPEED MOP SERİSİ POMPALAR FLATÖRSÜZ 2MM'YE KADAR EMİŞ ÖZELLİĞİ OLAN POMPALARDIR.

### CITY PUMPS DRENAJ (AZ KİRLİ SU) YANDAN FLATÖRLÜ DALGIÇ POMPALAR



MODEL		HP	ÇIKIŞ	m/ss	m <sup>3</sup> /h
CITY PUMPS	PLASTİK	0.33	1 ¼"	1	9.6
SPEED 30 M MF	YANDAN FLATÖRLÜ			6	1.2
CITY PUMPS	PLASTİK	0.50	1 ¼"	1	13.2
SPEED 50 M MF	YANDAN FLATÖRLÜ			8	1.2
CITY PUMPS	PLASTİK	0.75	1 ¼"	2	15.6
SPEED 70 M MF	YANDAN FLATÖRLÜ			10	1.2



### CITY PUMPS DRENAJ (AZ KİRLİ SU) YANDAN FLATÖRLÜ DALGIÇ POMPALARIN KAPASİTE TABLOSU

LT/DAKİKA			0	20	25	40	50	60	75	80	90	100	120	140	160	180	200	240	260	
M <sup>3</sup> / SAAT (TON)			0	1.2	1.5	2.4	3	3.6	4.5	4.8	5.4	6	7.2	8.4	9.6	10.8	12	14.4	15.6	
MODEL	HP	ÇIKIŞ																		
SPEED 30 M MF	0.33	1 ¼"	7	6		5.5		4.5		4		3	2.5	1.5	1					
SPEED 50 M MF	0.50	1 ¼"	9	8		7.5		6.5		6		5.5	4.5	4	3	2.5	1.8	1		
SPEED 70 M MF	0.75	1 ¼"	10.5	10		9		8.8		8		7.5	6.5	6	5.5	4.8	4	3.5	2	

**CITY PUMPS DRENAJ (AZ KİRLİ SU) FLATÖRLÜ PASLANMAZ DALGIÇ POMPALAR**



MODEL		HP	ÇIKIŞ	m/ss	m <sup>3</sup> /h
CITY PUMPS F 1 - 30 M	FLATÖRLÜ PASLANMAZ	0.33	1 ¼"	1 6.5	9.6 1.2
CITY PUMPS F 1 - 50 M	FLATÖRLÜ PASLANMAZ	0.50	1 ¼"	2 9.5	13.2 1.2
CITY PUMPS F 1 - 70 M	FLATÖRLÜ PASLANMAZ	0.75	1 ¼"	3 11.5	13.2 1.2



**CITY PUMPS DRENAJ (AZ KİRLİ SU) FLATÖRLÜ PASLANMAZ DALGIÇ POMPALARIN KAPASİTE TABLOSU**

LT/DAKİKA			0	20	25	40	50	60	75	80	90	100	120	140	160	180	200	220	300	
M <sup>3</sup> /SAAT (TON)			0	1.2	1.5	2.4	3	3.6	4.5	4.8	5.4	6	7.2	8.4	9.6	10.8	12	13.2	18	
MODEL	HP	ÇIKIŞ																		
F1 - 30	0.33	1 ¼"	7.5	6.5				5				3.5		2	1					
F1 - 50	0.50	1 ¼"	10	9.5				8				6.5		5	4.5		2.5	2		
F1 - 70	0.75	1 ¼"	12	11.5				9.5				8		6.5	5.5		3.5	3		

**CITY PUMPS DRENAJ (AZ KİRLİ SU) MANYETİK FLATÖRLÜ PASLANMAZ DALGIÇ POMPALAR**



MODEL		HP	ÇIKIŞ	m/ss	m <sup>3</sup> /h
CITY PUMPS F 1 - 30 M MF	MANYETİK FLATÖRLÜ PASLANMAZ	0.33	1 ¼"	1 6.5	9.6 1.2
CITY PUMPS F 1 - 50 M MF	MANYETİK FLATÖRLÜ PASLANMAZ	0.50	1 ¼"	2 9.5	13.2 1.2
CITY PUMPS F 1 - 70 M MF	MANYETİK FLATÖRLÜ PASLANMAZ	0.75	1 ¼"	3 11.5	13.2 1.2



**CITY PUMPS DRENAJ (AZ KİRLİ SU) MANYETİK FLATÖRLÜ PASLANMAZ DALGIÇ POMPALARIN KAPASİTE TABLOSU**

LT/DAKİKA			0	20	25	40	50	60	75	80	90	100	120	140	160	180	200	220	300	
M <sup>3</sup> /SAAT (TON)			0	1.2	1.5	2.4	3	3.6	4.5	4.8	5.4	6	7.2	8.4	9.6	10.8	12	13.2	18	
MODEL	HP	ÇIKIŞ																		
F1 - 30 M MF	0.33	1 ¼"	7.5	6.5				5				3.5		2	1					
F1 - 50 M MF	0.50	1 ¼"	10	9.5				8				6.5		5	4.5		2.5	2		
F1 - 70 M MF	0.75	1 ¼"	12	11.5				9.5				8		6.5	5.5		3.5	3		

**CITY PUMPS DRENAJ (AZ KİRLİ SU) FLATÖRLÜ  
PASLANMAZ MOTORLU DALGIÇ POMPALAR**



MODEL		HP	ÇIKIŞ	m/ss	m <sup>3</sup> /h
CITY PUMPS	FLATÖRLÜ	0.60	1 ½"	1	12
DRENO 60 M	PASLANMAZ MOTORLU			8	1.2



**CITY PUMPS DRENAJ (AZ KİRLİ SU) FLATÖRLÜ  
DALGIÇ POMPALARIN KAPASİTE TABLOSU**

LT/DAKİKA			25	50	75	100	125	150	175	200	225	250	275	300	325
M <sup>3</sup> /SAAT (TON)			1.5	3	4.5	6	7.5	9	10.5	12	13.5	15	16.5	18	19.5
MODEL	HP	ÇIKIŞ													
DRENO 60	0.50	1 ½"	8	7.5	6.5	5.5	4.8	3.5	2.5	1					

**CITY PUMPS DRENAJ (AZ KİRLİ SU) FLATÖRLÜ  
PASLANMAZ MOTORLU DALGIÇ POMPALAR**



MODEL		HP	ÇIKIŞ	m/ss	m <sup>3</sup> /h
CITY PUMPS	FLATÖRLÜ	1	1 ½"	3	18
SECURITY 10 M	PASLANMAZ MOTORLU			15.5	1.5
CITY PUMPS	FLATÖRLÜ	1	1 ½"	8	15
SECURITY 20 M	PASLANMAZ MOTORLU			19	1.5
CITY PUMPS	FLATÖRLÜ	1.5	1 ½"	9	16.5
SECURITY 30 M	PASLANMAZ MOTORLU			26	1.5



**CITY PUMPS DRENAJ (AZ KİRLİ SU) FLATÖRLÜ  
PASLANMAZ MOTORLU DALGIÇ POMPALARIN KAPASİTE TABLOSU**

LT/DAKİKA			25	50	75	100	125	150	175	200	220	250	275	300	325
M <sup>3</sup> /SAAT (TON)			1.5	3	4.5	6	7.5	9	10.5	12	13.2	15	16.5	18	19.5
MODEL	HP	ÇIKIŞ													
SECURITY 10	1	1 ½"	15.5	15	14	13.2	12.2	11.2	10	8.8	7.8	6	4.5	3	
SECURITY 20	1	1 ½"	19	18.5	17.5	16.5	15.5	14.3	13	11.5	10	8			
SECURITY 30	1.5	1 ½"	26	25	23.5	22	20.5	18.7	17	15	13.5	11	9		

**CITY PUMPS DRENAJ (AZ KİRLİ SU) FLATÖRLÜ  
TAMAMI DÖKÜM DALGIÇ POMPALAR**



MODEL		HP	ÇIKIŞ	m/ss	m <sup>3</sup> /h
CITY PUMPS	FLATÖRLÜ	1	1 ½"	3	18
SECURITY G 10 M	DÖKÜM GÖVDELİ			15.5	1.5
CITY PUMPS	FLATÖRLÜ	1	1 ½"	8	15
SECURITY G 20 M	DÖKÜM GÖVDELİ			19	1.5



**CITY PUMPS DRENAJ (AZ KİRLİ SU) FLATÖRLÜ  
TAMAMI DÖKÜM DALGIÇ POMPALARIN KAPASİTE TABLOSU**

LT/DAKİKA			25	50	75	100	125	150	175	200	220	250	275	300	325
M <sup>3</sup> / SAAT (TON)			1.5	3	4.5	6	7.5	9	10.5	12	13.2	15	16.5	18	19.5
MODEL	HP	ÇIKIŞ													
SECURITY 10	1	1 ½"	15.5	14.8	14	13.2	12.2	11.2	10	8.8	7.8	6	4.5	3	
SECURITY 20	1	1 ½"	19	18.5	17.5	16.5	15.2	14.3	13	11.5	10	8			

**NOCCHI PENTAIR WATER DRENAJ (AZ KİRLİ SU) FLATÖRLÜ  
DALGIÇ POMPALAR**



MODEL		HP	ÇIKIŞ	m/ss	m <sup>3</sup> /h
NOCCHI PENTAIR WATER	FLATÖRLÜ	0.75	1 ¼"	4.1	9.6
DRENOX 250 / 10	TAMAMI PASLANMAZ			9.4	0.6



**NOCCHI PENTAIR WATER DRENAJ (AZ KİRLİ SU)  
DALGIÇ POMPALARIN KAPASİTE TABLOSU**

LT/DAKİKA			10	20	25	40	50	60	75	80	90	100	120	140	160	180	200	240	300	
M <sup>3</sup> / SAAT (TON)			0.6	1.2	1.5	2.4	3	3.6	4.5	4.8	5.4	6	7.2	8.4	9.6	10.8	12	14.4	18	
MODEL	HP	ÇIKIŞ																		
DRENOX 250 / 10 P	0.75	1 ¼"	9.4			8.5		7.6		7.2			5.1		4.1					

**CITY PUMPS FOSEPTİK (KİRLİ SU) PLASTİK DALGIÇ POMPALAR**



MODEL		HP	ÇIKIŞ	m/ss	m³/h
CITY PUMPS SPEED VORTEX 50 M	FLATÖRLÜ PLASTİK	0.50 Mono	1 ¼"	1.5 6.5	10.8 1.2
CITY PUMPS SPEED VORTEX 50 MF	YANDAN FLATÖRLÜ PLASTİK	0.50 Mono	1 ¼"	1.5 6.5	10.8 1.2



**CITY PUMPS FOSEPTİK (KİRLİ SU) PLASTİK DALGIÇ POMPALARIN KAPASİTE TABLOSU**

LT/DAKİKA			0	20	40	60	80	100	120	140	160	180
M³/ SAAT (TON)			0	1.2	2.4	3.6	4.8	6	7.2	8.4	9.6	10.8
MODEL	HP	ÇIKIŞ										
SPEED VORTEX 50	0.50	1 ¼"	7	6.5	6	5.4	4.8	4.2	3.5	2.9	2.2	1.5

**CITY PUMPS FOSEPTİK (KİRLİ SU) PASLANMAZ DALGIÇ POMPALAR**



MODEL		HP	ÇIKIŞ	m/ss	m³/h
CITY PUMPS F1 VORTEX 50 M	FLATÖRLÜ PASLANMAZ	0.50 Mono	1 ¼"	1.5 6.5	10.8 1.2
CITY PUMPS F1 VORTEX 50 MF	YANDAN FLATÖRLÜ PASLANMAZ	0.50 Mono	1 ¼"	1.5 6.5	10.8 1.2



**CITY PUMPS FOSEPTİK (KİRLİ SU) PASLANMAZ DALGIÇ POMPALARIN KAPASİTE TABLOSU**

LT/DAKİKA			0	20	40	60	80	100	120	140	160	180
M³/ SAAT (TON)			0	1.2	2.4	3.6	4.8	6	7.2	8.4	9.6	10.8
MODEL	HP	ÇIKIŞ										
F1 VORTEX 50	0.50	1 ¼"	7	6.5	6	5.4	4.8	4.2	3.5	2.9	2.2	1.5

**CITY PUMPS / PEDROLLO FOSEPTİK (KİRLİ SU) ASANSÖR FLATÖRLÜ PLASTİK DALGIÇ POMPALAR**



MODEL	HP	ÇIKIŞ	m/ss	m <sup>3</sup> /h
CITY PUMPS / PEDROLLO ASANSÖR FLATÖRLÜ TEX 3 VORTEX PLASTİK	0.75 Mono	1 ¼"	3 9.8	14.4 1.2



**CITY PUMPS / PEDROLLO FOSEPTİK (KİRLİ SU) ASANSÖR FLATÖRLÜ PLASTİK DALGIÇ POMPALARIN KAPASİTE TABLOSU**

LT/DAKİKA			0	20	40	60	80	100	120	140	160	180	200	220	240
M <sup>3</sup> / SAAT (TON)			0	1.2	2.4	3.6	4.8	6	7.2	8.4	9.6	10.8	12	13.2	14.4
MODEL	HP	ÇIKIŞ													
TEX 3 VORTEX	0.75	1 ¼"	10	9.8	9.5	9.2	8.7	8.2	7.6	7	6.3	5.5	4.7	4	3

**CITY PUMPS FOSEPTİK (KİRLİ SU) DALGIÇ POMPALAR**



MODEL	HP	ÇIKIŞ	m/ss	m <sup>3</sup> /h
CITY PUMPS FLATÖRLÜ COBRA 80 M PASLANMAZ MOTORLU	0.70 Mono	1 ½"	1 8.5	21 1.51
CITY PUMPS FLATÖRLÜ COBRA 90 M PASLANMAZ MOTORLU	0.85 Mono	1 ½"	1.5 10.5	24 1.5



**CITY PUMPS FOSEPTİK (KİRLİ SU) DALGIÇ POMPALARIN KAPASİTE TABLOSU**

LT/DAKİKA			0	25	50	75	100	150	200	250	300	350	400
M <sup>3</sup> / SAAT (TON)			0	1.5	3	4.5	6	9	12	15	18	21	24
MODEL	HP	ÇIKIŞ											
COBRA 80	0.70	1 ½"	9	8.5	8.3	8	7.5	6.5	5.2	4	2.5	1	
COBRA 90	0.85	1 ½"	11	10.5	10	9.5	9.2	8.2	7	5.7	4.3	2.8	1.5

**CITY PUMPS FOSEPTİK (KİRLİ SU)  
AŞANSÖR FLATÖRLÜ DALGIÇ POMPALAR**



MODEL	HP	ÇIKIŞ	m/ss	m <sup>3</sup> /h
CITY PUMPS ASANSÖR FLATÖRLÜ	0.75	1 ½"	2	19.2
COBRA 2/30 M MF	Mono		12.5	1.5



**CITY PUMPS FOSEPTİK (KİRLİ SU) AŞANSÖR FLATÖRLÜ DALGIÇ POMPALARIN  
KAPASİTE TABLOSU**

LT/DAKİKA			0	25	50	100	150	200	250	300	320
M <sup>3</sup> / SAAT (TON)			0	1.5	3	6	9	12	15	18	19.2
MODEL	HP	ÇIKIŞ									
COBRA 2/30 M MF	0.75	1 ½"	13	12.5	11.8	10.6	9.3	7.6	5.8	3.3	2

**CITY PUMPS FOSEPTİK (KİRLİ SU) DALGIÇ POMPALAR**



MODEL	HP	ÇIKIŞ	m/ss	m <sup>3</sup> /h
CITY PUMPS FLATÖRLÜ	1	2"	2	36
RANGER MC 10 / 50 M PASLANMAZ MOTORLU	Mono		11	3
CITY PUMPS FLATÖRLÜ	1.5	2"	2	45
RANGER MC 12 / 50 M PASLANMAZ MOTORLU	Mono		14	3



**CITY PUMPS FOSEPTİK (KİRLİ SU) DALGIÇ POMPALARIN KAPASİTE TABLOSU**

LT/DAKİKA			0	50	100	200	300	400	500	600	700	750
M <sup>3</sup> / SAAT (TON)			0	3	6	12	18	24	30	36	42	45
MODEL	HP	ÇIKIŞ										
RANGER MC 10 / 50	1	2"	12	11	10	8.5	7	5	3.6	2		
RANGER MC 12 / 50	1.5	2"	15	14	13	11.5	9.7	8	6.3	4.6	2.9	2

**CITY PUMPS FOSEPTİK (KİRLİ SU) DALGIÇ POMPALAR**

MODEL	HP	ÇIKIŞ	m/ss	m <sup>3</sup> /h
CITY PUMPS RANGER 10 / 35 M	1	1 ½"	2	24
CITY PUMPS RANGER 10 / 35 T	1	1 ½"	2	24
CITY PUMPS RANGER 15 / 35 M	1.5	1 ½"	2	30
CITY PUMPS RANGER 15 / 35 T	1.5	1 ½"	2	30
CITY PUMPS RANGER 20 / 35 M	2	1 ½"	1.5	36
CITY PUMPS RANGER 20 / 35 T	2	1 ½"	1.5	36
CITY PUMPS RANGER 10 / 50 M	1	2"	1.5	33
CITY PUMPS RANGER 10 / 50 T	1	2"	1.5	33
CITY PUMPS RANGER 15 / 50 M	1.5	2"	2	39
CITY PUMPS RANGER 15 / 50 T	1.5	2"	2	39
CITY PUMPS RANGER 20 / 50 M	2	2"	2.5	45
CITY PUMPS RANGER 20 / 50 T	2	2"	2.5	45



**CITY PUMPS FOSEPTİK (KİRLİ SU) DALGIÇ POMPALARIN KAPASİTE TABLOSU**

LT/DAKİKA			0	50	100	200	300	400	450	500	550	600	650	750
M <sup>3</sup> /SAAT (TON)			0	3	6	12	18	24	27	30	33	36	39	45
MODEL	HP	ÇIKIŞ												
RANGER 10 / 35	1	1 ½"	11	10	9.5	8	5.7	2						
RANGER 15 / 35	1.5	1 ½"	14	13.5	12.8	11.2	9	6	4	2				
RANGER 20 / 35	2	1 ½"	15.5	15	14.5	13	11.5	9	7.5	5.8	3.8	1.5		
RANGER 10 / 50	1	2"	9	8.5	8.2	7.5	6.5	5	3.8	2.5	1.5			
RANGER 15 / 50	1.5	2"	11.5	11	10.5	9.8	8.7	7.5	6.5	5.5	4.5	3.5	2	
RANGER 20 / 50	2	2"	13.5	13	12.5	11.5	10.7	9.5	9	8	7.5	6.5	5	2.5

**CITY PUMPS TAMAMI PASLANMAZ FOSEPTİK (KİRLİ SU)  
DALGIÇ POMPALAR**



MODEL	HP	ÇIKIŞ	m/ss	m <sup>3</sup> /h
CITY PUMPS RANGER 10 / 35 M ST	1	1 ½"	2	24
CITY PUMPS RANGER 15 / 35 M ST	1.5	1 ½"	2	30
CITY PUMPS RANGER 15 / 35 T ST	1.5	1 ½"	2	30
CITY PUMPS RANGER 20 / 35 M ST	2	1 ½"	2.5	31.5
CITY PUMPS RANGER 20 / 35 T ST	2	1 ½"	2.5	31.5
CITY PUMPS RANGER 10 / 50 M ST	1	2"	1.5	33
CITY PUMPS RANGER 15 / 50 M ST	1.5	2"	2	39
CITY PUMPS RANGER 15 / 50 T ST	1.5	2"	2	39
CITY PUMPS RANGER 20 / 50 M ST	2	2"	3	42
CITY PUMPS RANGER 20 / 50 T ST	2	2"	3	42



**CITY PUMPS TAMAMI PASLANMAZ FOSEPTİK (KİRLİ SU)  
DALGIÇ POMPALARIN KAPASİTE TABLOSU**

LT/DAKİKA			0	50	100	200	300	350	400	450	500	550	600	650	650
M <sup>3</sup> /SAAT (TON)			0	3	6	12	18	21	24	27	30	33	36	39	39
MODEL	HP	ÇIKIŞ													
RANGER 10 / 35 ST	1	1 ½"	11.5	10.5	10	8.3	6	4	2						
RANGER 15 / 35 ST	1.5	1 ½"	15	14	13.5	11.7	9.2	7.7	6	4.1	2				
RANGER 20 / 35 ST	2	1 ½"	17	16.5	16	14	11	9.5	7.7	5.7	3.5	2.5			
RANGER 10 / 50 ST	1	2"	10	9.5	9.2	8.5	7	6	5	3.8	2.7	1.5			
RANGER 15 / 50 ST	1.5	2"	13.5	13	12.5	11.5	10	9	8	7	6	4.7	3.3	2	
RANGER 20 / 50 ST	2	2"	15	14.5	14	13	11.7		10	9	8.2	7	5.8	4.5	3

**CITY PUMPS / PEDROLLO BIÇAKLI FOSEPTİK (KİRLİ SU)  
DALGIÇ POMPALAR**

MODEL	HP	ÇIKIŞ	m/ss	m <sup>3</sup> /h
CITY PUMPS / PEDROLLO TIGm 0.75	1	1 ½"	2	8.4
CITY PUMPS / PEDROLLO TIGm 1.1	1.5	1 ½"	2	9



**CITY PUMPS / PEDROLLO BIÇAKLI FOSEPTİK (KİRLİ SU)  
DALGIÇ POMPALARIN KAPASİTE TABLOSU**

LT/DAKİKA			0	20	40	60	80	100	120	130	140	150
M <sup>3</sup> /SAAT (TON)			0	1.2	2.4	3.6	4.8	6	7.2	7.8	8.4	9
MODEL	HP	ÇIKIŞ										
TIGm 0.75	1	1 ½"	18.5	17.5	16	14.6	12.8	10.8	9	7	2	
TIGm 1.1	1.5	1 ½"	24	22.5	21	19.5	18	16.3	13	10.4	6.8	2

**CITY PUMPS PARÇALAYICI BIÇAKLI FOSEPTİK (KİRLİ SU)  
DALGIÇ POMPALAR**



MODEL	HP	ÇIKIŞ	m/ss	m <sup>3</sup> /h
CITY PUMPS TRC M 1.1	1.5 Mono	1 ¼"	2 21.5	8.4 1.2
CITY PUMPS TRC M 1.5	2 Mono	1 ½"	2 25	16.2 1.2
CITY PUMPS TRC 1.5	2 Trifaze	1 ½"	2 25	16.2 1.2
CITY PUMPS TRC 2.2	3 Trifaze	40mm Flanş	2 30	16.8 1.2
CITY PUMPS TRC 3	4 Trifaze	40mm Flanş	2 33.5	24 1.2
CITY PUMPS TRC 4	5.5 Trifaze	40mm Flanş	2 39.5	24.6 1.2
CITY PUMPS TRC 5	6.7 Trifaze	50mm Flanş	2 46	25.2 1.2
CITY PUMPS TRC 6	8 Trifaze	50mm Flanş	2 54	25.8 1.2



**CITY PUMPS PARÇALAYICI BIÇAKLI FOSEPTİK (KİRLİ SU)  
DALGIÇ POMPALARIN KAPASİTE TABLOSU**

LT/DAKİKA			0	20	40	60	80	100	120	160	200	260
M <sup>3</sup> /SAAT (TON)			0	1.2	2.4	3.6	4.8	6	7.2	9.6	12	15.6
MODEL	HP	ÇIKIŞ										
TRC 1.1	1.5	1 ¼"	23	21	19.5	17.5	18.5	13	10			
TRC 1.5	2	1 ½"	26	25	24	23	21.5	20.5	19	16.5	13.5	8
TRC 2.2	3	40mm	31	30	29	28	26.5	25.5	24.5	22	19.5	15

LT/DAKİKA			0	20	50	100	150	200	250	300	350	400	410	420	430
M <sup>3</sup> /SAAT (TON)			0	1.2	3	6	9	12	15	18	21	24	24.6	25.2	25.8
MODEL	HP	ÇIKIŞ													
TRC 3	4	40mm	34.5	33.5	32.5	30.4	28	25.2	22	18.4	14.2	2			
TRC 4	5.5	40mm	40	39.5	38	35.7	33.3	30.6	27.4	23.8	19.4	14.3	2		
TRC 5	6.7	50mm	47	46	44.7	42.4	40	37.4	34.5	31.1	27.2	22.5		2	
TRC 6	8	50mm	55	54	52.5	50.3	48.1	45.6	42.8	39.5	35.3	30.2		25	2

**UMBRA POMPE FOSEPTİK (KİRLİ SU) DALGIÇ POMPALAR**



MODEL	HP	ÇIKIŞ	m/ss	m <sup>3</sup> /h
UMBRA POMPE FLATÖRLÜ	1	2"	2	16
PVM 100 A VORTEX PASLANMAZ MOTORLU	Mono		10	3
UMBRA POMPE FLATÖRLÜ	1.5	2"	4.6	18
PVM 140 A VORTEX PASLANMAZ MOTORLU	Mono		12.7	3



**UMBRA POMPE FOSEPTİK (KİRLİ SU)  
DALGIÇ POMPALARIN KAPASİTE TABLOSU**

LT/DAKİKA			0	50	100	150	200	250	300
M <sup>3</sup> / SAAT (TON)			0	3	6	9	12	15	18
MODEL	HP	ÇIKIŞ							
100 A VORTEX	1	2"	11.5	9.7	11.2	6.7	5.1	3.2	1
140 A VORTEX	1.5	2"	14.5	12.7	11.2	9.9	8.4	6.7	4.6

**NOCCHI PENTAIR WATER FOSEPTİK (KİRLİ SU)  
PASLANMAZ DALGIÇ POMPALAR**



MODEL	HP	ÇIKIŞ	m/ss	m <sup>3</sup> /h
NOCCHI PENTAIR WATER FLATÖRLÜ	2.2	2"	2.5	24
BIOX 400 / 12 TAMAMI PASLANMAZ	Mono		11.2	3



**NOCCHI PENTAIR WATER FOSEPTİK (KİRLİ SU)  
DALGIÇ POMPALARIN KAPASİTE TABLOSU**

LT/DAKİKA			25	50	100	150	200	250	300	350	400
M <sup>3</sup> / SAAT (TON)			1.5	3	6	9	12	15	18	21	24
MODEL	HP	ÇIKIŞ									
BIOX 400/12	2.2	2"	11.2	10.4	9.3	8.3	7.1	5.8	4.2	2.5	

**CITY PUMPS TAMAMI DÖKÜM VORTEX FANLI  
FOSEPTİK (KİRLİ SU) DALGIÇ POMPALAR**



MODEL		HP	ÇIKIŞ	m/ss	m <sup>3</sup> /h
CITY PUMPS TITAN 15 / 50 M	FLATÖRLÜ TAMAMI DÖKÜM	1.5 Mono	2 ½"	2 10.5	36 6
CITY PUMPS TITAN 20 / 50 M	FLATÖRLÜ TAMAMI DÖKÜM	2 Mono	2 ½"	2 12	42 6
CITY PUMPS TITAN 30 / 50 M	FLATÖRLÜ TAMAMI DÖKÜM	3 Mono	2 ½"	3.3 15	48 6
CITY PUMPS TITAN 30 / 50 T	FLATÖRSÜZ TAMAMI DÖKÜM	3 Tri	2 ½"	3.3 15	48 6
CITY PUMPS TITAN 40 / 50 T	FLATÖRSÜZ TAMAMI DÖKÜM	4 Tri	2 ½"	2 19	63 6
CITY PUMPS TITAN 20 / 65 M	FLATÖRLÜ TAMAMI DÖKÜM	2 Mono	3"	2 6.7	54 18
CITY PUMPS TITAN 30 / 65 M	FLATÖRLÜ TAMAMI DÖKÜM	3 Mono	3"	1.5 9	72 18
CITY PUMPS TITAN 30 / 65 T	FLATÖRSÜZ TAMAMI DÖKÜM	3 Tri	3"	1.5 9	72 18
CITY PUMPS TITAN 40 / 65 T	FLATÖRSÜZ TAMAMI DÖKÜM	4 Tri	3"	2 15	75 12

**FOSEPTİK, KİRLİ SU DALGIÇ POMPALARIN MONOFAZE ÇEŞİTLERİNİN TAMAMI FLATÖRLÜDÜR.  
3 HP MONOFAZE ÇEŞİTLERE PANO DAHİLDİR.  
TITAN SERİSİ POMPALAR VORTEX FANLI POMPALARDIR.**



**CITY PUMPS TAMAMI DÖKÜM VORTEX FANLI  
FOSEPTİK (KİRLİ SU) DALGIÇ POMPALARIN KAPASİTELERİ**

LT/DAKİKA			0	100	300	350	400	500	600	700	800	900	1100	1200
M <sup>3</sup> /SAAT (TON)			0	6	18	21	24	30	36	42	48	54	66	72
MODEL	HP	ÇIKIŞ												
TITAN 15 / 50	1.5	2 ½"	11.5	10.5	8.2	7.2	6.5	4.5	2					
TITAN 20 / 50	2	2 ½"	13	12	9.5	9	8	6.5	4.5	2				
TITAN 30 / 50	3	2 ½"	16	15	13	12.3	11.5	10	8	5.9	3.3			
TITAN 40 / 50	4	2 ½"	20	19	17.1		6	14.7	13.2	11.4			3.6	
TITAN 20 / 65	2	3"	8.5		6.7	6.3	6	5.2	4.5	3.6	2.8	2		
TITAN 30 / 65	3	3"	11		9	8.6	8.2	7.5	6.7	5.8	5	4.2	2.5	1.5
TITAN 40 / 65	4	3"	15.5		14		13	11.6	10	8.6	6.3		3.7	2.3

**CITY PUMPS TAMAMI DÖKÜM FOSEPTİK (KİRLİ SU)  
DALGIÇ POMPALAR**



MODEL		HP	ÇIKIŞ	m/ss	m <sup>3</sup> /h
CITY PUMPS PATROL 20 / 50 M	FLATÖRLÜ TAMAMI DÖKÜM	2 Mono	2 ½"	1 14	54 12
CITY PUMPS PATROL 30 / 50 M	FLATÖRLÜ TAMAMI DÖKÜM	3 Mono	2 ½"	2 20	66 12
CITY PUMPS PATROL 30 / 50 T	FLATÖRSÜZ TAMAMI DÖKÜM	3 Tri	2 ½"	2 20	66 12
CITY PUMPS PATROL 40 / 50 T	FLATÖRSÜZ TAMAMI DÖKÜM	4 Tri	2 ½"	4 22	66 12
CITY PUMPS PATROL 30 / 65 M	FLATÖRLÜ TAMAMI DÖKÜM	3 Mono	3"	2 11.5	96 12
CITY PUMPS PATROL 30 / 65 T	FLATÖRSÜZ TAMAMI DÖKÜM	3 Tri	3"	2 11.5	96 12
CITY PUMPS PATROL 40 / 65 T	FLATÖRSÜZ TAMAMI DÖKÜM	4 Tri	3"	4 15	96 12

FOSEPTİK, KİRLİ SU DALGIÇ POMPALARIN MONOFAZE ÇEŞİTLERİNİN TAMAMI FLATÖRLÜDÜR.  
3 HP MONOFAZE ÇEŞİTLERE PANO DAHİLDİR.  
PATROL SERİSİ POMPALAR MC AÇIK KANALLI FANLI POMPALARDIR.



**CITY PUMPS DÖKÜM GÖVDELİ (KİRLİ SU)  
DALGIÇ POMPALARIN KAPASİTELERİ**

LT/DAKİKA			0	200	300	500	600	800	900	1100	1400	1600
M <sup>3</sup> /SAAT (TON)			0	12	18	30	36	48	54	66	84	96
MODEL	HP	ÇIKIŞ										
PATROL 20 / 50	2	2 ½"	18	14	12.5	9	7	3	1			
PATROL 30 / 50	3	2 ½"	24	20	18	14	12	8	6	2		
PATROL 40 / 50	4	2 ½"	25	22	20	16	14	10	8	4		
PATROL 30 / 65	3	3"	13	11.5	11	9.5	8.8	7.6	6.8	5.3	3.2	2
PATROL 40 / 65	4	3"	17	15	14	12.5	12	10.5	9.5	8	5.4	4

**CITY PUMPS DÖKÜM GÖVDELİ PASLANMAZ MOTORLU  
FOSEPTİK (KİRLİ SU) DALGIÇ POMPALAR**



MODEL	HP	ÇIKIŞ	m/ss	m³/h
CITY PUMPS VX 40 / 50	4 Tri	50 mm Flanş	5.5 22	54 6
CITY PUMPS VX 55 / 50	5.5 Tri	50 mm Flanş	6.5 25	60 6

**CITY PUMPS DÖKÜM GÖVDELİ PASLANMAZ MOTORLU  
FOSEPTİK (KİRLİ SU) DALGIÇ POMPALARIN KAPASİTELERİ**

LT/DAKİKA			0	100	200	300	400	500	600	700	800	900	1000
M³/ SAAT (TON)			0	6	12	18	24	30	36	42	48	54	60
MODEL	HP	ÇIKIŞ											
VX 40 / 50	4	2"	23	22	20.8	19.5	18	16	14	11.5	8.7	5.5	
VX 55 / 50	5.5	2"	26	25	24	22.7	21.2	19.5	17.5	15.3	12.7	9.8	6.5



**CITY PUMPS DÖKÜM GÖVDELİ PASLANMAZ MOTORLU  
FOSEPTİK (KİRLİ SU) DALGIÇ POMPALAR**



MODEL	HP	ÇIKIŞ	m/ss	m³/h
CITY PUMPS VX 40 / 65	4 Tri	65 mm Flanş	2.5 15.6	72 12
CITY PUMPS VX 55 / 65	5.5 Tri	65 mm Flanş	3.7 19.4	81 12
CITY PUMPS VX 75 / 65	7.5 Tri	65 mm Flanş	5.5 23.6	90 12

**CITY PUMPS DÖKÜM GÖVDELİ PASLANMAZ MOTORLU  
FOSEPTİK (KİRLİ SU) DALGIÇ POMPALARIN KAPASİTELERİ**

LT/DAKİKA			0	200	300	450	600	750	900	1050	1200	1350	1500
M³/ SAAT (TON)			0	12	18	27	36	45	54	63	72	81	90
MODEL	HP	ÇIKIŞ											
VX 40 / 65	4	2 ½"	17	15.6	14.7	13	11.2	9.2	7	4.8	2.5		
VX 55 / 65	5.5	2 ½"	20.7	19.4	18.5	17	15.2	13.2	11	8.7	6.2	3.7	
VX 75 / 65	7.5	2 ½"	24.8	23.6	23	21.4	19.6	17.5	15.2	13	10.5	8	5.5

**CITY PUMPS DÖKÜM GÖVDELİ PASLANMAZ MOTORLU  
FOSEPTİK (KİRLİ SU) DALGIÇ POMPALAR**



MODEL	HP	ÇIKIŞ	m/ss	m <sup>3</sup> /h
CITY PUMPS VX 40 / 80	4 Tri	80 mm Flanş	3 11.5	72 12
CITY PUMPS VX 55 / 80	5.5 Tri	80 mm Flanş	4 16	84 12
CITY PUMPS VX 75 / 80	7.5 Tri	80 mm Flanş	4.5 21	108 12

**CITY PUMPS DÖKÜM GÖVDELİ PASLANMAZ MOTORLU  
FOSEPTİK (KİRLİ SU) DALGIÇ POMPALARIN KAPASİTELERİ**

LT/DAKİKA			0	200	400	600	800	1000	1200	1400	1600	1800
M <sup>3</sup> / SAAT (TON)			0	12	24	36	48	60	72	84	96	108
MODEL	HP	ÇIKIŞ										
VX 40 / 80	4	2 ½"	12.5	11.5	10.2	8.5	6.7	5	3			
VX 55 / 80	5.5	2 ½"	16.5	16	14.4	12.5	10.3	8	6	4		
VX 75 / 80	7.5	2 ½"	22	21	19.2	17.4	15.2	13	10.7	8.4	6.4	4.5



**CITY PUMPS TAMAMI DÖKÜM YÜKSEK KAPASİTELİ FOSEPTİK  
(KİRLİ SU) DALGIÇ POMPALAR**



MODEL	HP	ÇIKIŞ	m/ss	m <sup>3</sup> /h
CITY PUMPS VXC4 - 40/100	4 Tri	100 mm Flanş	2 7.6	102 18
CITY PUMPS VXC4 - 50/100	5 Tri	100 mm Flanş	2.7 9.6	120 18
CITY PUMPS VXC4 - 55/100	5.5 Tri	100 mm Flanş	3 11.7	132 18



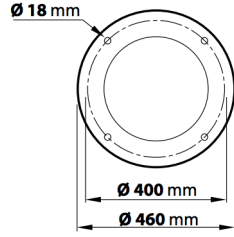
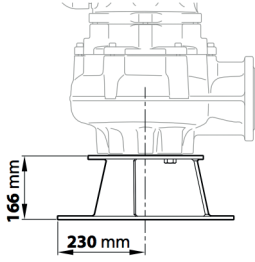
**CITY PUMPS TAMAMI DÖKÜM YÜKSEK KAPASİTELİ FOSEPTİK  
(KİRLİ SU) DALGIÇ POMPALARIN KAPASİTELERİ**

LT/DAKİKA			0	300	500	750	1000	1250	1500	1700	2000	2200
M <sup>3</sup> /SAAT (TON)			0	18	30	45	60	75	90	102	120	132
MODEL	HP	ÇIKIŞ										
VXC4 - 40/100	4	4"	8.3	7.6	7	6	5	4	3	2		
VXC4 - 50/100	5	4"	10.8	10.2	9.6	8.7	7.6	6.4	5.2	4.2	2.7	
VXC4 - 55/100	5.5	4"	12.2	11.7	11	10.2	9	7.8	6.5	5.5	4	3

**CITY PUMPS TAMAMI DÖKÜM YÜKSEK KAPASİTELİ FOSEPTİK (KİRLİ SU) DALGIÇ POMPALAR**



MODEL	HP	ÇIKIŞ	m/ss	m <sup>3</sup> /h
CITY PUMPS VXC4 - 100/80	10 Tri	100 mm Flanş	4.5 14.7	240 48
CITY PUMPS VXC4 - 125/80	12.5 Tri	100 mm Flanş	5 16.7	255 48
CITY PUMPS VXC4 - 150/80	15 Tri	100 mm Flanş	5.5 18.8	270 48
CITY PUMPS VXC4 - 200/80	20 Tri	100 mm Flanş	7 22.1	300 48



**CITY PUMPS TAMAMI DÖKÜM YÜKSEK KAPASİTELİ FOSEPTİK (KİRLİ SU) DALGIÇ POMPALARIN KAPASİTELERİ**

LT/DAKİKA			0	800	1000	1500	2000	2500	3000	3500	4000	4250	4500	5000
M <sup>3</sup> / SAAT (TON)			0	48	60	90	120	150	180	210	240	255	270	300
MODEL	HP	ÇIKIŞ												
VXC4 - 100/80	10	4"	15	14.7	14.5	13.5	12.2	10.6	8.7	6.7	4.5			
VXC4 - 125/80	12.5	4"	17	16.7	16.5	15.5	14.3	12.7	10.8	8.6	6.3	5		
VXC4 - 150/80	15	4"	19	18.8	18.6	17.7	16.4	15	13	10.7	8.2	7	5.5	
VXC4 - 200/80	20	4"	22.5	22.1	22	21	20	18.5	16.7	14.7	12.3	11	9.8	7

VXC4 /80 SERİSİ POMPALARA TABAN AYAĞI DAHİLDİR.

**CITY PUMPS PLASTİK GÖVDELİ KESON KUYU DALGIÇ POMPALARI**



MODEL	HP	SU İÇİNDEKİ ÇALIŞMA DERİNLİĞİ	FAN DİFÜZÖR	ÇIKIŞ	m / ss	m <sup>3</sup> / h
CITY PUMPS SPEED PLURI 2 FLATÖRLÜ	0.75M	10 metre	Noril	1 ¼"	5 24 40	4.8 3 0.6
CITY PUMPS SPEED PLURI 3 FLATÖRLÜ	0.75M	10 metre	Noril	1 ¼"	4 20.5 31	7.2 4.2 1.2



**CITY PUMPS PLASTİK GÖVDELİ KESON KUYU DALGIÇ POMPALARIN KAPASİTE TABLOSU**

LT/DAKİKA			0	10	20	30	40	50	60	70	80	90	100	110	120
M <sup>3</sup> /SAAT (TON)			0	0.6	1.2	1.8	2.4	3	3.6	4.2	4.8	5.4	6	6.6	7.2
MODEL	HP	ÇIKIŞ													
SPEED PLURI 2	0.75	1 ¼"	42	40	38	34	30	24	18	11.5	5				
SPEED PLURI 3	0.75	1 ¼"	33	32	31	29.5	28	25.5	23	20.5	18	15	12	8	4

**CITY PUMPS PASLANMAZ GÖVDELİ KESON KUYU DALGIÇ POMPALARI**



MODEL	HP	SU İÇİNDEKİ ÇALIŞMA DERİNLİĞİ	FAN DİFÜZÖR	ÇIKIŞ	m / ss	m <sup>3</sup> / h
NH A 10 M FLATÖRLÜ 20 M KABLULU	1 M	20 metre	Noril	1 ¼"	31 45 61	4.8 3.6 0.6
NH B 15 M FLATÖRLÜ 20 M KABLULU	1.5 M	20 metre	Noril	1 ¼"	20 50.5 65	7.2 4.2 1.2
NH A 20 M FLATÖRLÜ 20 M KABLULU	2 M	20 metre	Noril	1 ¼"	48 76 93	4.8 3.0 0.6
NH B 20 M FLATÖRLÜ 20 M KABLULU	2 M	20 metre	Noril	1 ¼"	24 61 78	7.2 4.2 1.2



**CITY PUMPS PASLANMAZ GÖVDELİ KESON KUYU DALGIÇ POMPALARIN KAPASİTE TABLOSU**

LT/DAKİKA			0	10	20	30	40	50	60	70	80	100	110	120
M <sup>3</sup> /SAAT (TON)			0	0.6	1.2	1.8	2.4	3	3.6	4.2	4.8	6	6.6	7.2
MODEL	HP	ÇIKIŞ												
NH A 10	1	1 ¼"	63	61	59	57	54	50	45	39	31			
NH B 15	1.5	1 ¼"	67		65	63.5	61.5	58	55	50.5	46.5	34	27.5	20
NH A 20	2	1 ¼"	95	93	90	87	82	76	68.5	59.5	48			
NH B 20	2	1 ¼"	80		78	76	74	70	66	61	56	41	33	24

## NOCCHI PENTAIR WATER KESON KUYU DALGIÇ POMPALARI



MODEL	HP	SU İÇİNDEKİ ÇALIŞMA DERİNLİĞİ	FAN DİFÜZÖR	ÇIKIŞ	m / ss	m <sup>3</sup> / h
PRATIKA FLATÖRLÜ PASLANMAZ GÖVDELİ	1.1M	10 metre	Noril	1 ¼"	12 23 31 39	4.8 3.6 2.4 1.2
DOMINATOR 140 / 45 FLATÖRLÜ 20 M KABLULU TAMAMI PASLANMAZ	1.2 M	20 metre	Paslanmaz	1 ¼"	15 28 33 43	7.2 4.8 3.6 1.2



## NOCCHI PENTAIR WATER KESON KUYU DALGIÇ POMPALARIN KAPASİTE TABLOSU

LT/DAKİKA			0	5	20	30	40	50	60	70	80	90	100	120	140
M <sup>3</sup> / SAAT (TON)			0	0.3	1.2	1.8	2.4	3	3.6	4.2	4.8	5.4	6	7.2	8.4
MODEL	HP	ÇIKIŞ													
PRATIKA	1.1	1 ¼"			39		31		23		12				
DOMINATOR 140 / 45	1.2	1 ¼"	45.8		43.3		38.4		33.3		28		21.8	15.2	7.4



## UMBRA POMPE KESON KUYU DALGIÇ POMPALARI

MODEL	HP	SU İÇİNDEKİ ÇALIŞMA DERİNLİĞİ	FAN DİFÜZÖR	ÇIKIŞ	m / ss	m <sup>3</sup> / h
ACUATEC 60 M 20 M KABLULU FLATÖRLÜ KONDANSATÖR POMPANIN İÇİNDE	1 M	19 metre	Noril	1 ¼"	20 30 40 50	5.1 4 3 1.5
ACUATEC 80 M 20 M KABLULU FLATÖRLÜ KONDANSATÖR POMPANIN İÇİNDE	1.6 M	19 metre	Noril	1 ¼"	30 45 55 68	5.1 4 3 1.5
ACUA BIG 5 / 200 T 20 M KABLULU FLATÖRSÜZ	3 T	19 metre	Noril	2"	12 20 30 45 69	16.8 15.6 13.8 9 0.6



## UMBRA POMPE 4" VE 5" DALGIÇ POMPALARIN KAPASİTE TABLOSU

LT/DAKİKA			0	20	30	40	60	70	80	90	95
M <sup>3</sup> / SAAT (TON)			0	1.2	1.6	2.4	3.6	4.2	4.8	5.4	5.7
MODEL	HP	ÇIKIŞ									
ACUATEC 60 - 5"	1	1 ¼"	57	54	50	44	36	27	18	8	0
ACUATEC 80 - 5"	1.6	1 ¼"	82	78	72	66	55	42	29	13	0

LT/DAKİKA			0	50	75	100	125	150	175	200	240
M <sup>3</sup> / SAAT (TON)			0	3	4.5	6	7.5	9	10.5	12	14.4
MODEL	HP	ÇIKIŞ									
ACUA BIG 5"	3	2"	64	57.5	53	47.4	40.9	33.4	25.1	16	0



### UMBRA POMPE 4" DALGIÇ POMPALAR

MODEL	HP	ÇIKIŞ	m/ss	m³/h
EUROJET 4" 20 M KABLÖLÜ KONDANSATÖR POMPANIN İÇİNDE	1 Mono	1"	10 50	2.7 0.6
ACUASUB 4" 55/140 KONDANSATÖR POMPANIN İÇİNDE	1.5 Mono	1 ¼"	22 110	2.7 0.6
ACUASUB 4" 100/100 KONDANSATÖR POMPANIN İÇİNDE	1.5 Mono	1 ¼"	14 93	5.4 0.6

### UMBRA 4" DALGIÇ POMPALARIN KAPASİTE TABLOSU

LT/DAKİKA			10	15	20	25	30	35	40	45	50	60	70	80	90	100
M³/SAAT (TON)			0.6	0.9	1.2	1.5	1.8	2.1	2.4	2.7	3	3.6	4.2	4.8	5.4	6
MODEL	HP	ÇIKIŞ														
EUROJET 4"	1	1 ¼"	50	48	42	40	33	28	18	10	3	0				
ACUASUB 55/140 4"	1.5	1 ¼"	110	105	90	80	60	45	30	22		0				
ACUASUB 100/100 4"	1.5	1 ¼"	93		88		83		76			57	45	30	14	0



### SUMOTO 4" PREFERİKAL DALGIÇ POMPALAR

MODEL	HP	ÇIKIŞ	m/ss	m³/h
ONKM 100	1	1"	37 63	1.2 0.3
ONKM 150	1.5	1"	58 107	1.2 0.3

### SUMOTO 4" PREFERİKALVE SUBLİNE 3" DALGIÇLARIN KAPASİTE TABLOSU

LT/DAKİKA			5	10	15	20	25	30	35	40	50
M³/SAAT (TON)			0.3	0.6	0.9	1.2	1.5	1.8	2.1	2.4	3
MODEL	HP	ÇIKIŞ									
ONKM 100	1	1"	63	49	42	37	30	23	16	10	6
ONKM 150	1.5	1"	107	78	67	58	48	37	25	15	7

TÜM DALGIÇLARDA KULLANILAN MOTORLAR SARILABİLİR ÇEŞİTTİR.  
MONOFAZE DALGIÇ POMPALARDA KONDANSATÖR FİYATLARA DAHİLDİR.

**İTALYAN SUBLINE 3" TEK DALGIÇ POMPALAR**

MODEL	POMPALARA KULLANILMASI GEREKEN MOTOR HP	ÇIKIŞ
T 3 - 23	0.75	1"
T 3 - 30	1	1"
T 3 - 45	1.5	1"

**SUBLİNE 3" DALGIÇ POMPALARIN KAPASİTE TABLOSU**

LT/DAKİKA			5	10	15	20	30	40	50
M <sup>3</sup> /SAAT (TON)			0.3	0.6	0.9	1.2	1.8	2.4	3
MODEL	HP	ÇIKIŞ							
T 3 23 - 3"	0.75	1"	70	66	61	55	43	24	13
T 3 30 - 3"	1	1"	92	86	80	73	57	33	17
T 3 45 - 3"	1.5	1"	128	119	112	103	75	47	28

**KUMA DAYANIKLI İTALYAN SUBLİNE 4" DALGIÇ POMPALAR**



MODEL	POMPALARA KULLANILMASI GEREKEN MOTOR HP	ÇIKIŞ
FF 45 - 17	1	1 ¼"
FF 45 - 26	1.5	1 ¼"
FF 45 - 34	2	1 ¼"
FF 45 - 50	3	1 ¼"
FF 95 - 10	1	1 ¼"
FF 95 - 15	1.5	1 ¼"
FF 95 - 20	2	1 ¼"
FF 95 - 30	3	1 ¼"
FF 95 - 40	4	1 ¼"



**KUMA DAYANIKLI SUBLİNE 4" DALGIÇ POMPALARIN KAPASİTE TABLOSU**

LT/DAKİKA			5	10	15	20	25	30	35	40	50	60	70	80	90
M <sup>3</sup> /SAAT (TON)			0.3	0.6	0.9	1.2	1.5	1.8	2.1	2.4	3	3.6	4.2	4.8	5.4
MODEL	HP	ÇIKIŞ													
FF 45 - 17	1	1 ¼"		103	101	95	87	77	62	48	11				
FF 45 - 26	1.5	1 ¼"	104	154	146	138	128	116	97	76	15				
FF 45 - 34	2	1 ¼"	158	196	191	178	163	140	114	82	17				
FF 45 - 50	3	1 ¼"	201	288	278	263	242	216	185	144	21				
FF 95 - 10	1	1 ¼"	296		70	69		65		58	50	3.8	27	9	
FF 95 - 15	1.5	1 ¼"			103	102		95		87	76	62	43	16	
FF 95 - 20	2	1 ¼"			133	132		127		113	99	78	56	21	
FF 95 - 30	3	1 ¼"			202	196		185		165	144	114	77	36	
FF 95 - 40	4	1 ¼"			278	273		258		227	190	150	103	42	

4" SUBLİNE DALGIÇ POMPALARIN EMİŞ VE ÇIKIŞ AĞIZLARI BRONZDUR.  
4" DALGIÇ POMPALARIN GÖVDELERİ PASLANMAZ ÇELİKTİR.

**PASLANMAZ KALIN KILIFLI İTALYAN SUBLINE  
4" TEK DALGIÇ POMPALAR**

MODEL	POMPALARA KULLANILMASI GEREKEN MOTOR HP	ÇIKIŞ
F 3 - 22	1	1 ¼"
F 3 - 32	1.5	1 ¼"
F 3 - 46	2	1 ¼"
F 3 - 60	3	1 ¼"

F 6 - 10	1	1 ¼"
F 6 - 15	1.5	1 ¼"
F 6 - 20	2	1 ¼"
F 6 - 30	3	1 ¼"
F 6 - 40	4	1 ¼"
F 6 - 50	5.5	1 ¼"

F 10 - 10	1.5	2"
F 10 - 13	2	2"
F 10 - 19	3	2"
F 10 - 24	4	2"
F 10 - 32	5.5	2"
F 10 - 42	7.5	2"

F 14 - 6	1.5	2"
F 14 - 8	2	2"
F 14 - 12	3	2"
F 14 - 17	4	2"
F 14 - 24	5.5	2"
F 14 - 30	7.5	2"
F 14 - 42	10	2"

F 24 - 10	3	2"
F 24 - 14	4	2"
F 24 - 19	5.5	2"
F 24 - 26	7.5	2"
F 24 - 34	10	2"



**İTALYAN SUBLINE 4" DALGIÇ POMPALARIN KAPASİTE TABLOSU**

LT/DAKİKA			5	10	15	20	25	30	35	40	50	60	70	80	90
M <sup>3</sup> /SAAT (TON)			0.3	0.6	0.9	1.2	1.5	1.8	2.1	2.4	3	3.6	4.2	4.8	5.4
MODEL	HP	ÇIKIŞ													
F 3 - 22	1	1 ¼"	106	102	96	89	80	69	57	40					
F 3 - 32	1.5	1 ¼"	153	147	138	127	115	99	79	58					
F 3 - 46	2	1 ¼"	218	210	198	183	162	137	110	80					
F 3 - 60	3	1 ¼"	284	274	262	243	218	188	154	116					
F 6 - 10	1	1 ¼"			62	58		54		50	47	42	35	26	16
F 6 - 15	1.5	1 ¼"			93	91		85		79	72	61	52	39	26
F 6 - 20	2	1 ¼"			124	122		115		105	96	84	69	52	34
F 6 - 30	3	1 ¼"			182	179		168		154	142	124	104	78	49
F 6 - 40	4	1 ¼"			242	236		223		207	187	163	136	102	68
F 6 - 50	5.5	1 ¼"			303	298		279		259	238	208	172	130	83



LT/DAKİKA			20	40	60	80	100	120	140	160
M <sup>3</sup> /SAAT (TON)			1.2	2.4	3.6	4.8	6	7.2	8.4	9.6
MODEL	HP	ÇIKIŞ								
F 10 - 10	1.5	2"	66	62	58	50	43	36	26	16
F 10 - 13	2	2"	85	80	74	66	58	48	36	22
F 10 - 19	3	2"	125	118	108	96	85	72	56	35
F 10 - 24	4	2"	156	148	138	124	106	86	64	40
F 10 - 32	5.5	2"	205	194	180	166	148	122	93	57
F 10 - 42	7.5	2"	256	244	228	210	180	140	110	75
LT. / DAKİKA			20	40	60	80	100	140	180	220
M <sup>3</sup> /SAAT (TON)			1.2	2.4	3.6	4.8	6	8.4	10.8	13.2
MODEL	HP	ÇIKIŞ								
F 14 - 6	1.5	2"	42	40	39	37	34	29	21	9
F 14 - 8	2	2"	57	55	53	51	47	40	29	10
F 14 - 12	3	2"	83	81	79	74	70	59	43	12
F 14 - 17	4	2"	119	115	111	105	98	83	57	16
F 14 - 24	5.5	2"	169	163	154	146	135	115	77	27
F 14 - 30	7.5	2"	211	202	193	182	168	135	91	32
F 14 - 40	10	2"	268	260	254	240	224	170	110	45
LT. / DAKİKA			60	100	140	180	220	280	340	400
M <sup>3</sup> /SAAT (TON)			3.6	6	8.4	10.8	13.2	16.8	20.4	24
MODEL	HP	ÇIKIŞ								
F 24 - 10	3	2"	56	52	46	42	36	27	17	6
F 24 - 14	4	2"	76	71	65	57	49	37	23	7
F 24 - 19	5.5	2"	105	96	86	77	66	49	31	11
F 24 - 26	7.5	2"	138	128	117	105	89	65	41	13
F 24 - 34	10	2"	180	166	151	133	116	85	52	15

## SUBLINE 6" TEK DALGIÇ POMPALAR

 **SUBLINE**



### 6" S 18 SERİ

MODEL	POMPALARA KULLANILMASI GEREKEN MOTOR HP	ÇIKIŞ
S 18 - 13	10	2 ½"
S 18 - 16	12.5	2 ½"
S 18 - 19	15	2 ½"
S 18 - 21	17.5	2 ½"
S 18 - 24	20	2 ½"
S 18 - 30	25	2 ½"

### 6" S 25 SERİ

S 25 - 12	7.5	2 ½"
S 25 - 15	10	2 ½"
S 25 - 18	12.5	2 ½"
S 25 - 23	15	2 ½"
S 25 - 26	17.5	2 ½"
S 25 - 30	20	2 ½"
S 25 - 38	25	2 ½"

### 6" S 26 SERİ

S 26 - 10	7.5	2 ½"
S 26 - 14	10	2 ½"
S 26 - 17	12.5	2 ½"
S 26 - 21	15	2 ½"
S 26 - 24	17.5	2 ½"
S 26 - 28	20	2 ½"
S 26 - 35	25	2 ½"

### 6" S 36 SERİ

S 36 - 6	7.5	2 ½"
S 36 - 8	10	2 ½"
S 36 - 10	12.5	2 ½"
S 36 - 12	15	2 ½"
S 36 - 14	17.5	2 ½"
S 36 - 16	20	2 ½"
S 36 - 20	25	2 ½"
S 36 - 24	30	2 ½"
S 36 - 28	35	2 ½"
S 36 - 32	40	2 ½"

### 6" S 48 SERİ

S 48 - 4	7.5	3"
S 48 - 5	10	3"
S 48 - 6	12.5	3"
S 48 - 8	15	3"
S 48 - 9	17.5	3"
S 48 - 10	20	3"
S 48 - 12	25	3"
S 48 - 15	30	3"
S 48 - 18	35	3"
S 48 - 20	40	3"
S 48 - 24	50	3"

### 6" S 66 SERİ

S 66 - 7	15	3"
S 66 - 8	17,5	3"
S 66 - 9	20	3"
S 66 - 11	25	3"
S 66 - 14	30	3"
S 66 - 16	35	3"
S 66 - 19	40	3"
S 66 - 23	50	3"

6" DALGIÇ POMPALARIN EMİŞ VE ÇIKIŞ AĞIZLARI BRONZDUR.  
6" DALGIÇ POMPALARIN GÖVDELERİ PASLANMAZ ÇELİKTİR.

## SUBLINE 6" DALGIÇ POMPALARIN KAPASİTE TABLOSU

LT/DAKİKA			0	120	140	160	180	200	220	250	300
M'/SAAT (TON)			0	7.2	8.4	9.6	10.6	12	13.2	15	18
MODEL	HP	ÇIKIŞ									
S 18 - 13	10	2 ½"	179	171	167	160	153	146	136	124	88
S 18 - 16	12.5	2 ½"	224	214	208	200	193	183	172	155	110
S 18 - 19	15	2 ½"	269	255	249	241	231	219	207	166	133
S 18 - 21	17.5	2 ½"	314	300	291	281	269	256	241	218	155
S 18 - 24	20	2 ½"	359	343	333	321	308	292	275	258	177
S 18 - 30	25	2 ½"	449	429	416	402	385	365	344	311	221

LT/DAKİKA			0	100	200	250	300	350	400	425	
M'/SAAT (TON)			0	6	12	15	18	21	24	25.5	
MODEL	HP	ÇIKIŞ									
S 25 - 12	7.5	2 ½"	124	110	96	93	79	63	45	35	
S 25 - 15	10	2 ½"	159	141	124	122	106	84	63	49	
S 25 - 18	12.5	2 ½"	187	167	146	144	128	104	76	60	
S 25 - 23	15	2 ½"	236	206	185	181	158	129	93	73	
S 25 - 26	17.5	2 ½"	264	237	212	203	161	146	107	84	
S 25 - 30	20	2 ½"	300	269	241	234	207	165	118	92	
S 25 - 38	25	2 ½"	387	342	303	294	256	205	148	117	

LT/DAKİKA			0	100	200	250	300	350	400	425	
M'/SAAT (TON)			0	6	12	15	18	21	24	25.5	
MODEL	HP	ÇIKIŞ									
S 26 - 10	7.5	2 ½"	120	115	101	90	75	56	33	21	
S 26 - 14	10	2 ½"	168	160	141	124	101	75	45	31	
S 26 - 17	12.5	2 ½"	204	193	169	148	122	89	52	34	
S 26 - 21	15	2 ½"	252	240	211	186	152	111	67	41	
S 26 - 24	17.5	2 ½"	288	271	234	204	167	120	69	44	
S 26 - 28	20	2 ½"	336	317	273	238	194	141	80	51	
S 26 - 35	25	2 ½"	420	394	341	296	242	176	100	64	

LT/DAKİKA			0	200	300	400	500	600			
M'/SAAT (TON)			0	12	18	24	30	36			
MODEL	HP	ÇIKIŞ									
S 36 - 6	7.5	2 ½"	87	76	68	56	42	24			
S 36 - 8	10	2 ½"	117	101	91	75	55	32			
S 36 - 10	12.5	2 ½"	146	127	114	95	70	40			
S 36 - 12	15	2 ½"	174	152	137	114	84	48			
S 36 - 14	17.5	2 ½"	204	178	160	133	98	56			
S 36 - 16	20	2 ½"	233	203	182	151	112	64			
S 36 - 20	25	2 ½"	292	254	228	190	140	80			
S 36 - 24	30	2 ½"	350	305	274	228	168	97			
S 36 - 28	35	2 ½"	400	354	318	269	207	135			
S 36 - 32	40	2 ½"	460	403	360	308	247	160			

LT/DAKİKA			0	300	400	500	600	700	800		
M'/SAAT (TON)			0	18	24	30	36	42	48		
MODEL	HP	ÇIKIŞ									
S 48 - 4	7.5	3"	60	54	50	46	38	28	18		
S 48 - 5	10	3"	74	68	63	57	48	36	22		
S 48 - 6	12.5	3"	90	81	76	69	57	43	26		
S 48 - 8	15	3"	121	109	101	92	76	57	35		
S 48 - 9	17.5	3"	135	122	115	103	90	65	40		
S 48 - 10	20	3"	150	136	127	114	96	72	46		
S 48 - 12	25	3"	180	163	144	137	115	86	53		
S 48 - 15	30	3"	225	204	191	171	144	108	67		
S 48 - 18	35	3"	271	245	229	205	173	129	80		
S 48 - 20	40	3"	301	272	254	228	190	142	87		
S 48 - 24	50	3"	360	340	315	276	233	173	98		

LT/DAKİKA			0	500	600	700	800	900	1000	1100	
M'/SAAT (TON)			0	30	36	42	48	54	60	66	
MODEL	HP	ÇIKIŞ									
S 66 - 7	15	3"	92	72	65	58	51	41	32	22	
S 66 - 8	17.5	3"	104	83	75	66	57	49	38	25	
S 66 - 9	20	3"	117	94	85	76	66	55	43	29	
S 66 - 11	25	3"	143	114	102	91	78	66	51	36	
S 66 - 14	30	3"	183	145	131	118	102	85	67	47	
S 66 - 16	35	3"	208	166	151	135	118	97	76	52	
S 66 - 19	40	3"	246	196	179	160	139	115	88	61	
S 66 - 22	50	3"	275	230	208	185	162	131	100	69	
S 66 - 23	50	3"	298	236	214	191	165	136	103	70	

## SUMOTO DALGIÇ POMPA MOTORLARI

### 3" SUMOTO YAĞ SOĞUTMALI SARILABİLİR DALGIÇ POMPA MOTORLARI

MONOFAZE	
0.55 KW	0.75 HP
0.75 KW	1 HP

TRİFAZE	
1.1 KW	1.5 HP

### 4" SUMOTO YAĞ SOĞUTMALI SARILABİLİR DALGIÇ POMPA MOTORLARI

MONOFAZE	DAYANMA DİRENCİ	TRİFAZE	DAYANMA DİRENCİ
0.55 KW 0.75 HP	1500 N		
0.75 KW 1 HP	1500 N	0.75 KW 1 HP	1500 N
1.1 KW 1.5 HP	1500 N	1.1 KW 1.5 HP	1500 N
1.5 KW 2 HP	1500 N	1.5 KW 2 HP	1500 N
2.2 KW 3 HP	1500 N	2.2 KW 3 HP	1500 N
<b>İÇTEN TERMİKLİ VE İÇTEN KONDANSATÖRLÜ MONOFAZE DALGIÇ MOTORLARI</b>		3 KW 4 HP	2500 N
		4 KW 5.5 HP	2500 N
0.75 KW 1 HP	1500 N	5.5 KW 7.5 HP	2500 N
1.1 KW 1.5 HP	1500 N	3 KW 4 HP	4400 N
		4 KW 5.5 HP	4400 N
		5.5 KW 7.5 HP	4400 N
		7.5 KW 10 HP	4400 N
		3 KW 4 HP	5000 N
		4 KW 5.5 HP	5000 N
		5.5 KW 7.5 HP	5000 N

3" VE 4" SUMOTO MOTORLARIN KAPAKLARI PASLANMAZ ÇELİKTİR.

 **Sumoto**



### 6" SUMOTO YAĞ SOĞUTMALI SARILABİLİR DALGIÇ POMPA MOTORLARI

YILDIZ	
5.5 KW	7.5 HP
7.5 KW	10 HP
9.3 KW	12.5 HP
11 KW	15 HP
12.8 KW	17.5 HP
15 KW	20 HP
18.5 KW	25 HP

YILDIZ ÜÇGEN	
11 KW	15 HP
12.8 KW	17.5 HP
15 KW	20 HP
18.5 KW	25 HP
22 KW	30 HP
30 KW	40 HP
37 KW	50 HP

## CITY PUMPS DALGIÇ POMPA MOTORLARI

### 4" CITY PUMPS YAĞ SOĞUTMALI SARILABİLİR DALGIÇ POMPA MOTORLARI

MONOFAZE			DAYANMA DİRENCİ
0.75 KW	1	HP	1500 N
1.1 KW	1.5	HP	2500 N
1.5 KW	2	HP	2500 N
2.2 KW	3	HP	2500 N

TRİFAZE				DAYANMA DİRENCİ
0.75 KW	1	HP		1500 N
1.1 KW	1.5	HP		1500 N
1.5 KW	2	HP		2500 N
2.2 KW	3	HP		2500 N
3 KW	4	HP		2500 N
4 KW	5.5	HP		4500 N
5.5 KW	7.5	HP		4500 N
7.5 KW	10	HP		4500 N

4" CITY PUMPS MOTORLARIN KAPAKLARI VE GÖVDESİ AISI 316 PASLANMAZ ÇELİKTİR. MONOFAZE MODELLERDE KONDANSATÖR MOTOR İLE BİRLİKTE VERİLMEKTEDİR.

## MERCURY DALGIÇ POMPA MOTORLARI

### 6" MERCURY SU SOĞUTMALI SARILABİLİR DALGIÇ POMPA MOTORLARI

YILDIZ			
MCE	4	KW	5.5 HP
MCE	5.5	KW	7.5 HP
MCE	7.5	KW	10 HP
MCE	9.3	KW	12.5 HP
MCE	11	KW	15 HP
MCE	13	KW	17.5 HP
MCE	15	KW	20 HP

YILDIZ ÜÇGEN			
MCE	11	KW	15 HP
MCE	13	KW	17.5HP
MC	15	KW	20 HP
MC	18.5	KW	25 HP
MC	22	KW	30 HP
MC	25	KW	35 HP
MC	30	KW	40 HP
MC	37	KW	50 HP

### 6" MERCURY PASLANMAZ SU SOĞUTMALI SARILABİLİR DALGIÇ POMPA MOTORLARI

YILDIZ			
HDE	4	KW	5.5 HP
HDE	5.5	KW	7.5 HP
HDE	7.5	KW	10 HP
HDE	9.3	KW	12.5 HP
HDE	11	KW	15 HP
HDE	13	KW	17.5 HP
HDE	15	KW	20 HP

YILDIZ ÜÇGEN			
HDE	11	KW	15 HP
HDE	13	KW	17.5 HP
HD	15	KW	20 HP
HD	18.4	KW	25 HP
HD	22	KW	30 HP
HD	25	KW	35 HP
HD	30	KW	40 HP
HD	37	KW	50 HP

## MOTOR KORUMA SİSTEMLERİ

### KUTULU TERMİKLİ ŞALTERLER VE TERMİK KONTAKTÖRLÜ ŞALTERLER

EMAS TERMİK		
712 TELEMECANICUE (TERMİK KONTAKTÖR)	3 HP	3.7 - 5.5 AMPER
714 TELEMECANICUE (TERMİK KONTAKTÖR)	4 HP	5.5 - 8 AMPER
716 TELEMECANICUE (TERMİK KONTAKTÖR)	5.5 HP	8 - 11.5 AMPER
721 TELEMECANICUE (TERMİK KONTAKTÖR)	7.5 HP	10 - 14 AMPER
722 TELEMECANICUE (TERMİK KONTAKTÖR)	10 HP	12 - 16 AMPER

#### TEK POMPALI HİDROFOR PANOLARI 25 x30

1.5 HP MONOFAZE
3 - 4 HP TRİFAZE
3 HP TRİFAZE MOTOR KORUMA RÖLELİ
4 HP TRİFAZE MOTOR KORUMA RÖLELİ
5.5 HP TRİFAZE MOTOR KORUMA RÖLELİ
7.5 HP TRİFAZE MOTOR KORUMA RÖLELİ
10 HP TRİFAZE MOTOR KORUMA RÖLELİ
15 HP TRİFAZE MOTOR KORUMA RÖLELİ
20 HP TRİFAZE MOTOR KORUMA RÖLELİ

#### PREFERİKAL DALGIÇ POMPA PANOLARI 25 x 30

1 HP MONOFAZE
1.5 HP MONOFAZE
2 HP MONOFAZE
3 HP MONOFAZE

PANONUN İÇİNDE KULLANILAN MALZEMELER: SIEMENS TERMİK ŞALTER, SIEMENS KONTAKTÖR, FAZ KORUMA, PAKO ŞALTER, SIEMENS OTOMAT SİGORTA, SIVI SEVİYE, 3 ADET SİNYAL LAMBASI, KABLO KANALI, KLEMENS, 25 X 30 PANO KUTUSU

#### ÇOK FANLI DALGIÇ POMPA PANOLARI GÖSTERGELİ TRİFAZE YILDIZ VE MONAFAZE 40 x 30

1 HP TRİFAZE
1.5 HP TRİFAZE
2 HP TRİFAZE
3 HP TRİFAZE
4 HP TRİFAZE
5.5 HP TRİFAZE
7.5 HP TRİFAZE
10 HP TRİFAZE
12.5 HP TRİFAZE
15 HP TRİFAZE
17.5 HP TRİFAZE
20 HP TRİFAZE

1 HP MONOFAZE
1.5 HP MONOFAZE
2 HP MONOFAZE
3 HP MONOFAZE

PANONUN İÇİNDE KULLANILAN MALZEMELER: SIEMENS TERMİK ŞALTER, SIEMENS KONTAKTÖR, SIEMENS GRUP OTOMAT SİGORTA (BANTLI), MOTOR KORUMA RÖLESİ, SIVI SEVİYE, AMPERMETRE, VOLTMETRE, PAKO ŞALTER, VOLTMETRE KOMUTATÖRÜ, MONOFAZE KUTUP DEĞİŞTİRİCİ, 4 ADET SİNYAL LAMBASI, KLEMENS, KABLO KANALI, 40 X 30 PANO KUTUSU

#### ÇOK FANLI DALGIÇ POMPA PANOLARI TRİFAZE YILDIZ ÜÇGEN 40 x 50

15 HP TRİFAZE
17.5 HP TRİFAZE
20 HP TRİFAZE
25 HP TRİFAZE
30 HP TRİFAZE
35 HP TRİFAZE
40 HP TRİFAZE
50 HP TRİFAZE

PANONUN İÇİNDE KULLANILAN MALZEMELER: SIEMENS TERMİK ŞALTER, 2 ADET SIEMENS KONTAKTÖR, SIEMENS GRUP OTOMAT SİGORTA (BANTLI), MOTOR KORUMA RÖLESİ, ZAMAN RÖLESİ, SIVI SEVİYE, AMPERMETRE, VOLTMETRE, PAKO ŞALTER, VOLTMETRE KOMUTATÖRÜ, MONOFAZE KUTUP DEĞİŞTİRİCİ, 4 ADET SİNYAL LAMBASI, KLEMENS, KABLO KANALI, KLEMENS, 40 X 50 PANO KUTUSU

ELEKTROT

DALGIÇ POMPAYA UYGULAYACAĞINIZ PANO SEÇİMİNDE, PANONUN İÇİNDE BULUNMASI GEREKEN CİHAZLARIN MEVCUDİYETİNE VE BUNLARIN KALİTESİNE DİKKAT EDİLMESİ TAVSİYE OLUNUR.

## STANDART MODEL İTALYAN MEKANİK SALMASTRA TAKIMI



MİL ÖLÇÜSÜ	DÖNEN KISIM (KARBON)	SABİT KISIM (TAŞ)
8	8 x 24 x 11	13 x 26 x 8
12	12 x 24 x 13	13 x 26 x 8
12	12 x 32 x 13	17 x 35 x 8
13	13 x 24 x 13	14 x 26 x 8
14	14 x 32 x 13	17 x 29.5 x 8
14	14 x 28 x 13	17 x 29.5 x 7.5
16	16 x 32 x 13	17 x 29.5 x 8
17	17 x 39 x 13	21 x 42 x 8
18	18 x 39 x 13	21 x 42 x 8
19	19 x 39 x 13	21 x 42 x 8
20	20 x 39 x 13	21 x 42 x 8
22	22 x 42 x 13	26 x 45 x 10
25	25 x 47 x 14	27 x 50 x 10
28	28 x 54 x 15	33 x 57 x 10
30	30 x 54 x 15	33 x 57 x 10
32	32 x 54 x 15	33 x 57 x 10
35	35 x 60 x 16	39 x 63 x 10
38	38 x 65 x 18	41 x 68 x 12
40	40 x 65 x 18	41 x 68 x 12
45	45 x 70 x 20	47 x 73 x 12
50	50 x 85 x 20	52 x 88 x 15
60	60 x 105 x 30	67 x 110 x 15

## KONİK YAYLI İTALYAN MEKANİK SALMASTRA TAKIMI



MİL ÖLÇÜSÜ	DÖNEN KISIM (KARBON)	SABİT KISIM (TAŞ)
12	12 x 22.5 x 18	13 x 20.6 x 5.5
13	13 x 24.5 x 22	15 x 23.1 x 6
14	14 x 24.5 x 22	15 x 23.1 x 6
15	15 x 29 x 22	17 x 26.9 x 7
16	16 x 29 x 23	17 x 26.9 x 7
17	17 x 29 x 23	18 x 26.9 x 7
18	18 x 32.5 x 24	19 x 30.9 x 8
20	20 x 32.5 x 25	21 x 30.9 x 8
22	22 x 37.5 x 25	23 x 35.4 x 8
24	24 x 37.5 x 27	25 x 35.4 x 8
25	24 x 40 x 27	26 x 38.2 x 8.5
28	28 x 46 x 29	31 x 43.3 x 9
30	30 x 46 x 30	31 x 43.3 x 9
32	32 x 46 x 30	33 x 43.3 x 9
35	35 x 50 x 39	36 x 53.5x11.5
38	38 x 54 x 39	39 x 60.5x11.5
40	40 x 56 x 39	41 x 60.5x11.5



## İTALYAN TAMAMLAYICI ÜRÜNLER



MODEL			
Orjinal Telemecanique Square D Basınç Şalteri	FSG 2	1 - 5	Mono
Orjinal Telemecanique Square D Basınç Şalteri	FYG 32	2 - 10.5	Mono
Yüzer SK-9C Basınç Şalteri		1 - 6	Mono - Tri
İtaltecnica Basınç Şalteri	PM	12	3 - 12
İtaltecnica Basınç Şalteri	PT	12	3 - 12
İtaltecnica Basınç Şalteri	PM	5 - 3W	1 - 5
İtaltecnica Basınç Şalteri	PMA / 12 Tah		3 - 12
İtaltecnica Basınç Şalteri	PTA / 12 Tah		3 - 12
İtalyan Flatör 2 mt Kablolu			16 Amper
İtalyan Flatör 3 mt Kablolu			16 Amper
İtalyan Flatör 5 mt Kablolu			16 Amper
İtalyan Flatör 10 mt Kablolu			16 Amper
İtalyan Flatör 2 mt Kablolu			20 Amper
İtalyan Flatör 3 mt Kablolu			20 Amper
İtalyan Flatör 5 mt Kablolu			20 Amper
İtalyan 5 Yollu Parça 1"			
İtalyan 5 Yollu Parça 1 1/4"			
İtalyan 3 Yollu Parça			
İtalyan Manometre			
İtalyan 25 mf Kondansatör			
İtalyan 30 mf Kondansatör			
İtalyan 35 mf Kondansatör			
İtalyan 40 mf Kondansatör			
İtalyan 60 mf Kondansatör			
İtalyan 80 mf Kondansatör			

## İTALYAN MEMBRANLAR



MODEL	BAĞLANTI ŞEKLİ	MALZEME
5-8 Lt Varem Membran		BUTİL 10 + 99 C°
20 - 24 Lt Varem Membran		BUTİL 10 + 99 C°
40 Lt. Varem Membran		BUTİL 10 + 99 C°
50 Lt. Varem Membran		BUTİL 10 + 99 C°
60 Lt. Varem Membran		BUTİL 10 + 99 C°
80 Lt. Varem Membran		BUTİL 10 + 99 C°
100 Lt. Varem Membran	Tek uç açık	BUTİL 10 + 99 C°
100 Lt. Varem Membran	İki uç açık	BUTİL 10 + 99 C°
200 Lt. Varem Membran	Tek uç açık ve İki uç açık	BUTİL 10 + 99 C°
300 Lt. Varem Membran	Tek uç açık ve İki uç açık	BUTİL 10 + 99 C°
500 - 700 Lt. Varem Membran	Tek uç açık ve İki uç açık	BUTİL 10 + 99 C°
750 - 1000 - 2000 Lt. Varem Membran	İki uç açık	BUTİL 10 + 99 C°
24 Lt. Varem Membran		EPDM 10 + 70 C°
60 Lt. Varem Membran		SBR 10 + 99 C°
80 Lt. Varem Membran		SBR 10 + 99 C°
100 Lt. Varem Membran	Tek uç açık	SBR 10 + 99 C°

## VALSTOP ÇEK VALFLER

MODEL		
Çek valf	3/4"	Valstop Kalın ve Farklı Supaplı Yaylı
Çek valf	1"	Valstop Kalın ve Farklı Supaplı Yaylı
Çek valf	1 1/4"	Valstop Kalın ve Farklı Supaplı Yaylı
Çek valf	1 1/2"	Valstop Kalın ve Farklı Supaplı Yaylı
Çek valf	2"	Valstop Kalın ve Farklı Supaplı Yaylı
Çek valf	2 1/2"	Valstop Kalın ve Farklı Supaplı Yaylı
Çek valf	3"	Valstop Kalın ve Farklı Supaplı Yaylı



## YORK YAYLI ÇEK VALFLER

MODEL		
Çek valf	3/4"	York Yaylı
Çek valf	1"	York Yaylı
Çek valf	1 1/4"	York Yaylı
Çek valf	1 1/2"	York Yaylı
Çek valf	2"	York Yaylı
Çek valf	2 1/2"	York Yaylı



## METAL BORULARDA SÜRTÜNME KAYIPLARI TABLOSU

\* Koyu rakamlar, boru içindeki suyun akış hızını göstermektedir.

\* Açık rakamlar, borular için her 100m deki kaybını göstermektedir.

Su Debisi (Q)			Parmak (inç) cinsinden borunun nominal anma çapı ve mm cinsinden borunun iç çapı Basınç Kayıpları (mSS/100 m)											
m <sup>3</sup> /h	lt/dk	lt/sn	DN ... cinsinden borunun nominal anma çapı ve mm cinsinden borunun iç çapı											
			1/2"	3/4"	1"	1 1/4"	1 1/2"	2	2 1/2"	3"	1/2"	4"	5"	6"
			15,75	21,25	27	35,75	1,25	2	2 1/2"	3"	1/2"	4"	5"	6"
0,6	10	0,16	0,86 9,91	0,47 2,41	0,29 0,78	-	-	-	-	-	-	-	-	-
0,9	15	0,25	1,28 20,11	0,71 4,86	0,44 1,57	0,25 0,42	-	-	-	-	-	-	-	-
1,2	20	0,33	1,71 33,53	0,94 8,04	0,58 2,59	0,33 0,68	0,25 0,35	-	-	-	-	-	-	-
1,5	25	0,42	2,14 49,93	1,17 11,91	0,73 3,83	0,42 1,00	0,31 0,51	-	-	-	-	-	-	-
1,8	30	0,5	2,57 64,34	1,41 16,50	0,88 5,28	0,50 1,38	0,37 0,70	0,23 0,22	-	-	-	-	-	-
2,1	35	0,58	2,99 91,54	1,64 21,75	1,02 6,95	0,58 1,81	0,44 0,91	0,27 0,16	-	-	-	-	-	-
2,4	40	0,67	-	1,88 27,66	1,62 8,82	0,66 2,29	0,50 1,16	0,31 0,37	-	-	-	-	-	-
3	50	0,83	-	2,35 41,40	1,46 13,14	0,83 3,40	0,62 1,72	0,39 0,54	0,23 0,16	-	-	-	-	-
3,6	60	1	-	2,82 57,74	1,75 18,28	1,00 4,72	0,75 2,38	0,46 0,75	0,28 0,22	-	-	-	-	-
4,2	70	1,12	-	3,29 76,49	2,04 24,18	1,16 6,23	0,87 3,13	0,54 0,99	0,32 0,29	0,23 0,13	-	-	-	-
4,8	80	1,33	-	-	2,34 30,87	1,33 7,94	1,00 3,99	0,62 1,25	0,38 0,36	0,26 0,16	-	-	-	-
5,4	90	1,5	-	-	2,63 38,30	1,49 9,83	1,12 4,93	0,69 1,55	0,41 0,45	0,27 0,20	-	-	-	-
6	100	1,67	-	-	2,92 46,49	1,66 11,90	1,25 5,97	0,77 1,88	0,46 0,54	0,33 0,24	0,25 0,12	-	-	-
7,5	125	2,08	-	-	3,65 70,41	2,08 17,93	1,56 8,97	0,96 2,80	0,57 0,81	0,41 0,37	0,31 0,19	0,24 0,10	-	-
9	150	2,5	-	-	-	2,49 25,11	1,87 12,53	1,15 3,90	0,67 1,12	0,49 0,51	0,37 0,26	0,59 0,14	-	-
10,5	175	2,92	-	-	-	2,90 33,32	2,18 16,66	1,35 5,18	0,80 1,49	0,58 0,67	0,43 0,34	0,34 0,18	-	-
12	200	3,33	-	-	-	3,32 42,75	2,49 21,36	1,54 6,62	0,92 1,90	0,66 0,86	0,50 0,43	0,39 0,23	0,25 0,08	-
15	250	4,17	-	-	-	4,15 64,86	3,12 32,32	1,92 10,03	1,15 2,86	0,82 1,28	0,62 0,65	0,48 0,35	0,31 0,13	-
18	300	5	-	-	-	-	3,74 45,52	2,31 14,04	1,38 4,01	0,99 1,79	0,74 0,90	0,58 0,49	0,38 0,18	0,26 0,07
24	400	6,67	-	-	-	-	4,99 78,17	3,08 24,04	1,84 6,83	1,32 3,05	0,99 1,53	0,77 0,83	0,50 0,29	0,35 0,12
30	500	8,33	-	-	-	-	-	3,85 36,71	2,30 10,40	1,65 4,62	1,24 2,32	0,96 1,25	0,63 0,45	0,44 0,19
36	600	10	-	-	-	-	-	4,62 51,84	2,75 14,62	1,98 6,51	1,49 3,26	1,55 1,76	0,75 0,62	0,53 0,26
42	700	11,7	-	-	-	-	-	-	3,21 19,52	2,31 8,69	1,74 4,36	1,35 2,35	0,88 0,83	0,61 0,35
48	800	13,3	-	-	-	-	-	-	3,67 25,20	2,64 11,18	1,98 5,58	1,54 3,01	1,01 1,07	0,70 0,45
54	900	15	-	-	-	-	-	-	4,13 31,51	2,96 13,97	2,23 6,98	1,73 3,76	1,13 1,33	0,79 0,56
60	1000	16,7	-	-	-	-	-	-	4,59 38,43	3,29 17,06	2,48 8,52	1,93 4,60	1,26 1,62	0,88 0,67
75	1250	20,8	-	-	-	-	-	-	-	4,12 26,10	3,10 13,00	2,41 7,01	1,57 2,46	1,10 1,03
90	1500	25	-	-	-	-	-	-	-	4,94 36,97	3,72 18,42	2,89 9,89	1,88 3,47	1,32 1,44
105	1750	29,2	-	-	-	-	-	-	-	-	4,34 24,76	3,37 13,30	2,20 4,67	1,54 1,93
120	2000	33,3	-	-	-	-	-	-	-	-	4,96 31,94	3,85 17,16	2,51 6,00	1,75 2,50
150	2500	41,7	-	-	-	-	-	-	-	-	-	4,81 26,26	3,14 9,22	2,19 3,81
180	3000	50	-	-	-	-	-	-	-	-	-	-	3,77 13,05	2,63 5,42
240	4000	66,7	-	-	-	-	-	-	-	-	-	-	5,02 22,72	3,51 8,93
300	5000	83,3	-	-	-	-	-	-	-	-	-	-	-	4,39 14,42

## PLASTİK BORULARDA SÜRTÜNME KAYIPLARI TABLOSU

\* Koyu rakamlar, boru içindeki suyun akış hızını göstermektedir.

\* Açık rakamlar, borular için her 100m deki kaybını göstermektedir.

Su Debisi (Q)			PN 10 basınç sınıfında,metal olmayan su borularında Basınç Kayıpları (mSS/100 m)												
m <sup>3</sup> /h	lt/dk	lt/sn	DN ... cinsinden borunun nominal anma çapı ve mm cinsinden borunun iç çapı												
			25 20,4	32 26,2	40 32,6	50 40,8	63 51,4	75 61,4	90 73,6	110 90	125 102,2	140 114,6	160 130,8	180 147,2	
0.6	10	0,16	0,49 1,80	0,30 0,66	0,19 0,27	0,12 0,09	-	-	-	-	-	-	-	-	
0.9	15	0,25	0,76 4,00	0,46 1,14	0,30 0,60	0,19 0,18	0,12 0,06	-	-	-	-	-	-	-	
1.2	20	0,33	1,00 6,40	0,61 2,20	0,39 0,90	0,25 0,28	0,16 0,11	-	-	-	-	-	-	-	
1.5	25	0,42	1,30 10,00	0,78 3,50	0,50 1,40	0,32 0,43	0,20 0,17	0,14 0,07	-	-	-	-	-	-	
1.8	30	0,50	1,53 13,00	0,93 4,60	0,60 1,90	0,38 0,57	0,24 0,22	0,17 0,09	-	-	-	-	-	-	
2.1	35	0,58	1,77 16,00	1,08 6,00	0,69 2,00	0,44 0,70	0,28 0,27	0,20 0,27	-	-	-	-	-	-	
2.4	40	0,67	2,05 22,00	1,24 7,50	0,80 3,30	0,51 0,93	0,32 0,35	0,23 0,16	0,16 0,06	-	-	-	-	-	
3	50	0,83	2,54 37,00	1,54 11,00	0,99 4,80	0,63 1,40	0,40 0,50	0,28 0,22	0,20 0,09	-	-	-	-	-	
3.6	60	1,00	3,06 43,00	1,85 15,00	1,20 6,50	0,76 1,90	0,48 0,70	0,34 0,32	0,24 0,13	0,16 0,05	-	-	-	-	
4.2	70	1,12	3,43 50,00	2,08 18,00	1,34 8,00	0,86 2,50	0,54 0,83	0,38 0,38	0,26 0,17	0,18 0,07	-	-	-	-	
4.8	80	1,33	-	2,47 25,00	1,59 10,50	1,02 3,00	0,64 1,20	0,45 0,50	0,31 0,22	0,20 0,08	-	-	-	-	
5.4	90	1,50	-	2,78 30,00	1,80 12,00	1,15 3,50	0,72 1,30	0,51 0,57	0,35 0,26	0,24 0,09	0,18 0,05	-	-	-	
6	100	1,67	-	3,10 39,00	2,0 16,00	1,28 4,60	0,80 1,80	0,56 0,73	0,39 0,30	0,26 0,12	0,20 0,07	-	-	-	
7.5	125	2,08	-	3,86 50,00	2,49 24,00	1,59 6,60	1,00 2,50	0,70 1,10	0,49 0,50	0,33 0,18	0,25 0,10	0,20 0,06	-	-	
9	150	2,50	-	-	3,00 33,00	1,91 8,60	1,20 3,50	0,84 1,40	0,59 0,63	0,39 0,24	0,30 0,13	0,24 0,08	-	-	
10.5	175	2,92	-	-	3,50 38,00	2,23 11,00	1,41 4,30	0,99 1,80	0,69 0,78	0,46 0,30	0,36 0,18	0,28 0,09	-	-	
12	200	3,33	-	-	3,99 50,00	2,55 14,00	1,60 5,50	1,12 2,40	0,78 1,00	0,52 0,40	0,41 0,22	0,32 0,12	0,25 0,07	-	
15	250	4,17	-	-	-	3,19 21,00	2,01 8,00	1,41 3,70	0,98 1,50	0,66 0,57	0,51 0,34	0,40 0,18	0,31 0,11	0,25 0,06	
18	300	5,00	-	-	-	3,82 28,00	2,41 10,50	1,69 4,60	1,18 1,95	0,78 0,77	0,61 0,45	0,48 0,25	0,37 0,13	0,29 0,09	
24	400	6,67	-	-	-	-	3,21 19,00	2,25 8,00	1,57 3,60	1,05 1,40	0,81 0,78	0,65 0,44	0,50 0,23	0,39 0,15	
30	500	8,33	-	-	-	-	4,01 28,00	2,81 11,50	1,96 5,00	1,10 2,00	1,02 1,20	0,81 0,63	0,62 0,33	0,49 0,21	
36	600	10,00	-	-	-	-	4,82 37,00	3,38 15,00	2,35 6,60	1,57 2,60	1,22 1,50	0,97 0,82	0,74 0,45	0,59 0,28	
42	700	11,70	-	-	-	-	5,64 47,00	3,95 24,00	2,75 8,00	1,84 3,50	1,43 1,90	1,13 1,10	0,87 0,60	0,69 0,40	
48	800	13,30	-	-	-	-	-	4,49 26,00	3,13 11,00	2,09 4,50	1,62 2,60	1,29 1,40	0,99 0,81	0,78 0,48	
54	900	15,00	-	-	-	-	-	5,07 33,00	3,53 13,50	2,36 5,50	1,83 3,20	1,45 1,70	1,12 0,95	0,88 0,58	
60	1000	16,70	-	-	-	-	-	5,64 40,00	3,93 16,00	2,63 6,70	2,04 3,90	1,62 2,20	1,24 1,20	0,96 0,75	
75	1250	20,80	-	-	-	-	-	-	4,89 25,00	3,27 9,00	2,54 5,00	2,02 3,00	1,55 1,60	1,22 0,95	
90	1500	25,00	-	-	-	-	-	-	5,88 33,00	3,93 13,00	3,05 8,00	2,42 4,10	1,86 2,30	1,47 1,40	
105	1750	29,20	-	-	-	-	-	-	6,86 44,00	4,59 17,50	3,56 9,70	2,83 5,70	2,17 3,20	1,72 1,90	
120	2000	33,30	-	-	-	-	-	-	-	5,23 23,00	4,06 13,00	3,23 7,00	2,48 4,00	1,96 2,40	
150	2500	41,70	-	-	-	-	-	-	-	6,55 34,00	5,08 18,00	4,04 10,50	3,10 6,00	2,45 3,50	
180	3000	50,00	-	-	-	-	-	-	-	7,86 45,00	6,10 27,00	4,85 14,00	3,72 7,60	2,94 5,20	
240	4000	66,70	-	-	-	-	-	-	-	-	8,13 43,00	6,47 24,00	4,96 13,00	3,92 7,50	
300	5000	83,30	-	-	-	-	-	-	-	-	-	8,08 33,00	6,20 18,0	4,89 11,00	

## KABLO SEÇİM TABLOSU

### TEK FAZLI VE YILDIZ KALKIŞLI MOTORLARDA KABLO SEÇİMİ

TEK VE ÜÇ FAZ MOTOR		KABLO KESİDİ 4 X MM2											
380 V - 50 HZ		1	1.5	2.5	4	6	10	16	25	35	50	70	95
HP	VOLT	KABLO BOYU ( METRE )											
0.75	220 V	38	57	95	152								
0.75	380 V	164	246										
1	220 V	30	45	75	120	174	210						
1	380 V	133	200	547									
1.5	220 V	22	33	53	85	127	154	246					
1.5	380 V	97	146	244	390								
2	220 V		23	38	63	92	112	180					
2	380 V	72	109	180	290	435	516						
3	220 V			28	45	67	416						
3	380 V	51	78	130	207	310	310	496					
4	380 V	41	62	104	167	250	225	360					
5.5	380 V	31	46	77	124	186	165	270					
7.5	380 V		33	56	90	135	205	325	496				
10	380 V				66	100	165	290	430				
12.5	380 V				84	126	138	240	375	515			
15	380 V				66	100	131	210	320	445			
17.5	380 V				55	83	100	150	240	375	500		
20	380 V					73	85	135	210	294	409		
25	380 V						71	112	181	264	369	504	
30	380 V							108	170	235	327	448	
35	380 V								108	190	208	300	400
40	380 V								115	160	228	314	398
50	380 V									140	200	275	349
60	380 V									120	175	240	305
70	380 V										155	220	278
80	380 V											195	248
90	380 V												202
100	380 V												168
125	380 V												
150	380 V												

### YILDIZ ÜÇGEN KALKIŞLI MOTORLARDA KABLO SEÇİMİ

ÜÇ FAZ MOTOR		KABLO KESİDİ 4 X MM2											
380 V - 50 HZ		1	1.5	2.5	4	6	10	16	25	35	50	70	95
HP	VOLT	KABLO BOYU ( METRE )											
5.5	380 V		85	135	220								
7.5	380 V		70	115	190								
10	380 V		53	88	140	225	385						
12.5	380 V		50	70	115	180	309	483					
15	380 V		37	62	100	168	270	421					
17.5	380 V			48	80	120	230	360					
20	380 V			50	80	120	200	310	475				
25	380 V				66	100	160	251	383	530			
30	380 V				55	85	140	203	309	428			
35	380 V				45	74	120	188	279	384			
40	380 V				60	65	110	170	248	343	476		
50	380 V					50	87	140	210	261	392		
60	380 V						85	135	210	239	332	454	
70	380 V							100	160	220	292	398	505
80	380 V							93	140	200	257	350	445
90	380 V								125	175	250	317	403
100	380 V								110	156	220	284	369
125	380 V									130	186	260	293
150	380 V										150	210	290

**City**  
pumps

 **NOCCHI**  
Pentair Water

 **meccanotecnica**  
**umbra**  
Mechanical Face Seals

 **Conforto** s.r.l.  
Water Pumps

 **SUBLINE**

 **VAREM**  
S.p.a.

 **albin.pump**  
marine since 1928

 **storm**

 **Umbra**  
Pompe

 **Sumoto**

 **Singflo**

**Fabrika:** Eski Oto Sanayi Sitesi Huzur Mahallesi Barbaros Cad. No:50  
4. Levent / İSTANBUL  
Tel: 0212 264 08 16 / 0212 279 07 60

**Merkez:** Perpa Ticaret Merkezi B Blok Kat:8 No:887 - 888  
Okmeydanı / İSTANBUL  
Tel: 0212 221 63 48 / 0212 221 04 29

[www.yuzerpompa.com](http://www.yuzerpompa.com)  
[info@yuzerpompa.com](mailto:info@yuzerpompa.com)

[www.yuzermarin.com](http://www.yuzermarin.com)  
[info@yuzermarin.com](mailto:info@yuzermarin.com)

**YÜZER**  
pompa